



# **RENDIMIENTO CUANTITATIVO DEL SISTEMA EDUCATIVO DE TUCUMÁN**

---

Nivel Primario y Medio cohortes teóricas

DIRECCIÓN DE  
PLANEAMIENTO  
Y CALIDAD EDUCATIVA



GOBIERNO DE  
TUCUMÁN

Departamento de Estadística Educativa

*Rendimiento Cuantitativo del  
Sistema Educativo de Tucumán  
Nivel Primario y Medio  
Cohortes Teóricas*

Provincia de Tucumán

Departamento de Planeamiento y Estadística

Año 2008

Este trabajo se encuadra dentro del área de Estudios Especiales del Departamento de Planeamiento y Estadística del Ministerio de Educación de la Provincia de Tucumán a cargo de Lic. Luciana Pérez Zamora. Equipo Técnico: Mg. Lic. Luciana Pérez Zamora, Ing. Gabriela Pannuto, Ing. Rubén Olea.

Presentación	1
Consideraciones Generales	2
Aspectos Metodológicos	3
Indicadores de Rendimiento – Acceso, Flujo y Resultado	10
Análisis de Cohorte teórica 2006-2007 – Indicadores de Rendimiento Final	31
Presentación de Indicadores de Rendimiento por Departamento	38

I.- Indicadores de Rendimiento seleccionados _____	3
a.- Indicadores de Acceso _____	3
b.- Indicadores de Proceso/Flujo _____	3
c.- Indicadores de Resultados – Egreso _____	4
II.- Indicadores de Rendimiento Final _____	4
Años – Alumno promedio que toma al sistema obtener un egresado _____	5
Relación esperada de entradas/salidas _____	5
Duración promedio de los estudios de los miembros de la cohorte _____	6
Duración promedio de los miembros no graduados de la cohorte _____	6
Duración promedio de estudio de todos los miembros de la cohorte _____	6
Grados promedio aprobados por cada miembro de la cohorte _____	6
Grados promedio aprobados por cada miembro no graduado de la cohorte _____	7
Proporción de miembros de la cohorte que egresarán del nivel _____	7
Definiciones Operativas _____	8
<b>Indicadores de Rendimiento – Acceso, Flujo y Resultado _____</b>	<b>10</b>
Gráfico N° 1: Crecimiento de Matrícula por Nivel 1999-2007. Educación Común _____	11
Cuadro 1: Tasa de Variación Interanual de Matrícula 2006/2007 _____	12
Mapa N° 1: Tasa de Variación de Matrícula 2006/2007 – Nivel Primario _____	13
Mapa N° 2: Tasa de Variación de Matrícula 2006/2007 – Nivel Medio _____	13
Cuadro 2: Porcentaje de Alumnos de Primer Grado que han Asistido al Nivel Inicial 2006 y 2007 _____	14
Gráfico N° 2: Porcentaje de Alumnos de Primer Grado que Asistieron a Nivel Inicial Año 2006 y 2007 _____	15
Cuadro N°3: Indicadores de Flujo para determinar el Rendimiento Educativo 2006/2007 _____	16
Mapa N° 3: Tasa de Promoción Efectiva 2006/2007 – Nivel Primario _____	17
Mapa N° 4: Tasa de Promoción Efectiva 2006/2007 – Nivel Medio _____	17

Mapa N° 5: Tasa de Repitencia 2006/2007 – Nivel Primario _____	18
Mapa N° 6: Tasa de Repitencia 2006/2007 – Nivel Medio _____	18
Mapa N° 7: Tasa de Abandono Interanual 2006/2007 – Nivel Primario _____	19
Mapa N° 8: Tasa de Abandono Interanual 2006/2007 – Nivel Medio _____	19
Cuadro 4: Tasa de Precocidad y Tasa de Sobreedad 2007 _____	20
Mapa N° 9: Tasa de Precocidad 2007 – Nivel Primario _____	21
Mapa N° 10: Tasa de Precocidad 2007 – Nivel Medio _____	21
Mapa N° 11: Tasa de Sobreedad 2007 – Nivel Primario _____	22
Mapa N° 12: Tasa de Sobreedad 2007 – Nivel Medio _____	22
Cuadro 5: Atraso Escolar 2007 – Indicador de Eficiencia Interna del Sistema Educativo _____	23
Gráfico 3: Distribución de Alumnos de Educación Común Según la Edad y la cantidad de Años de Atraso Correspondientes	23
Cuadro N° 6: Indicadores de Resultado para determinar el Rendimiento Educativo 2006/2007 – Dimensión Egreso _____	24
Gráfico N° 4: Tasa de Egreso 2006/2007 – Nivel Primario _____	25
Gráfico N° 5: Tasa de Egreso 2006/2007 – Nivel Medio _____	26
Gráfico N° 6: Años de Estudio Promedio Alcanzado por los Alumnos de la Cohorte – Nivel Primario _____	27
Gráfico N° 7: Años de Estudio Promedio Alcanzado por los Alumnos de la Cohorte – Nivel Medio _____	28
Gráfico N° 8: Duración – Tiempo Promedio Empleado por los Alumnos para Egresar – Nivel Primario _____	29
Gráfico N° 9: Duración – Tiempo Promedio Empleado por los Alumnos para Egresar – Nivel Medio _____	30
<b>Análisis de Cohorte teórica 2006-2007 – Indicadores de Rendimiento Final _____</b>	<b>31</b>
Cuadro N° 7: Indicadores de Rendimiento Final de la Cohorte Teórica 2006/2007 – Obtenidos mediante los diagramas que se presentan en la sección “Presentación Indicadores de Rendimiento por Departamento” – Cuadros y Diagramas ____	32
Gráfico N° 10: Años/Alumno Promedio que toma al Sistema Educativo Obtener un Egresado – Nivel Primario _____	33
Gráfico N° 11: Años/Alumno Promedio que toma al Sistema Educativo Obtener un Egresado – Nivel Medio _____	34
Gráfico N° 12: Duración promedio de estudio (Indicador 3) y grados promedio aprobados (Indicador 6) para los miembros de la cohorte 2006-2007 – Nivel Primario _____	35
Gráfico N° 13: Duración promedio de estudio (Indicador 3) y grados promedio aprobados (Indicador 6) para los miembros de la cohorte 2006-2007 – Nivel Medio _____	36
Gráfico N° 14: Proporción de los miembros de la cohorte 2006-2007 que egresarán del nivel _____	37

<b>Presentación de Indicadores de Rendimiento por Departamento</b>	<b>38</b>
Cuadro Nº 8: Matrícula y Tasas de la Cohorte Teórica 2006/2007 – TOTAL PROVINCIA	39
Diagrama Nº 1: Cohorte Teórica 2006-2007 - TOTAL PROVINCIA – Nivel Primario	40
Diagrama Nº 2: Cohorte Teórica 2006-2007 - TOTAL PROVINCIA – Nivel Medio	41
Cuadro Nº 9: Matrícula y Tasas de la Cohorte Teórica 2006/2007 – BURRUYACÚ	42
Diagrama Nº 3: Cohorte Teórica 2006-2007 - BURRUYACU – Nivel Primario	43
Diagrama Nº 4: Cohorte Teórica 2006-2007 - BURRUYACU – Nivel Medio	44
Cuadro Nº 10: Matrícula y Tasas de la Cohorte Teórica 2006/2007 – CHICLIGASTA	45
Diagrama Nº 5: Cohorte Teórica 2006-2007 - CHICLIGASTA – Nivel Primario	46
Diagrama Nº 6: Cohorte Teórica 2006-2007 - CHICLIGASTA – Nivel Medio	47
Cuadro Nº 11: Matrícula y Tasas de la Cohorte Teórica 2006/2007 – CRUZ ALTA	48
Diagrama Nº 7: Cohorte Teórica 2006-2007 - CRUZ ALTA – Nivel Primario	49
Diagrama Nº 8: Cohorte Teórica 2006-2007 - CRUZ ALTA – Nivel Medio	50
Cuadro Nº 12: Matrícula y Tasas de la Cohorte Teórica 2006/2007 – FAMAILLA	51
Diagrama Nº 9: Cohorte Teórica 2006-2007 - FAMAILLA – Nivel Primario	52
Diagrama Nº 10: Cohorte Teórica 2006-2007 - FAMAILLA – Nivel Medio	53
Cuadro Nº 13: Matrícula y Tasas de la Cohorte Teórica 2006/2007 – GRANEROS	54
Diagrama Nº 11: Cohorte Teórica 2006-2007 - GRANEROS – Nivel Primario	55
Diagrama Nº 12: Cohorte Teórica 2006-2007 - GRANEROS – Nivel Medio	56
Cuadro Nº 14: Matrícula y Tasas de la Cohorte Teórica 2006/2007 – J.B.ALBERDI	57
Diagrama Nº 13: Cohorte Teórica 2006-2007 - J.B.ALBERDI – Nivel Primario	58
Diagrama Nº 14: Cohorte Teórica 2006-2007 - J.B.ALBERDI – Nivel Medio	59
Cuadro Nº 15: Matrícula y Tasas de la Cohorte Teórica 2006/2007 – LA COCHA	60
Diagrama Nº 15: Cohorte Teórica 2006-2007 - LA COCHA – Nivel Primario	61
Diagrama Nº 16: Cohorte Teórica 2006-2007 - LA COCHA – Nivel Medio	62
Cuadro Nº 16: Matrícula y Tasas de la Cohorte Teórica 2006/2007 – LEALES	63
Diagrama Nº 17: Cohorte Teórica 2006-2007 - LEALES – Nivel Primario	64
Diagrama Nº 18: Cohorte Teórica 2006-2007 - LEALES – Nivel Medio	65
Cuadro Nº 17: Matrícula y Tasas de la Cohorte Teórica 2006/2007 – LULES	66
Diagrama Nº 19: Cohorte Teórica 2006-2007 - LULES – Nivel Primario	67
Diagrama Nº 20: Cohorte Teórica 2006-2007 - LULES – Nivel Medio	68



Cuadro N° 18: Matrícula y Tasas de la Cohorte Teórica 2006/2007 – MONTEROS _____	69
Diagrama N° 21: Cohorte Teórica 2006-2007 - MONTEROS – Nivel Primario _____	70
Diagrama N° 22: Cohorte Teórica 2006-2007 - MONTEROS – Nivel Medio _____	71
Cuadro N° 19: Matrícula y Tasas de la Cohorte Teórica 2006/2007 – RIO CHICO _____	72
Diagrama N° 23: Cohorte Teórica 2006-2007 - RIO CHICO – Nivel Primario _____	73
Diagrama N° 24: Cohorte Teórica 2006-2007 - RIO CHICO – Nivel Medio _____	74
Cuadro N° 20: Matrícula y Tasas de la Cohorte Teórica 2006/2007 – SAN MIGUEL DE TUCUMÁN _____	75
Diagrama N° 25: Cohorte Teórica 2006-2007 - SAN MIGUEL DE TUCUMAN – Nivel Primario _____	76
Diagrama N° 26: Cohorte Teórica 2006-2007 - SAN MIGUEL DE TUCUMAN – Nivel Medio _____	77
Cuadro N° 21: Matrícula y Tasas de la Cohorte Teórica 2006/2007 – SIMOCA _____	78
Diagrama N° 27: Cohorte Teórica 2006-2007 - SIMOCA – Nivel Primario _____	79
Diagrama N° 28: Cohorte Teórica 2006-2007 - SIMOCA – Nivel Medio _____	80
Cuadro N° 22: Matrícula y Tasas de la Cohorte Teórica 2006/2007 – TAFI DEL VALLE _____	81
Diagrama N° 29: Cohorte Teórica 2006-2007 - TAFI DEL VALLE – Nivel Primario _____	82
Diagrama N° 30: Cohorte Teórica 2006-2007 - TAFI DEL VALLE – Nivel Medio _____	83
Cuadro N° 23: Matrícula y Tasas de la Cohorte Teórica 2006/2007 – TAFI VIEJO _____	84
Diagrama N° 31: Cohorte Teórica 2006-2007 - TAFI VIEJO – Nivel Primario _____	85
Diagrama N° 32: Cohorte Teórica 2006-2007 - TAFI VIEJO – Nivel Medio _____	86
Cuadro N° 24: Matrícula y Tasas de la Cohorte Teórica 2006/2007 – TRANCAS _____	87
Diagrama N° 33: Cohorte Teórica 2006-2007 - TRANCAS – Nivel Primario _____	88
Diagrama N° 34: Cohorte Teórica 2006-2007 - TRANCAS – Nivel Medio _____	89
Cuadro N° 25: Matrícula y Tasas de la Cohorte Teórica 2006/2007 – YERBA BUENA _____	90
Diagrama N° 35: Cohorte Teórica 2006-2007 - YERBA BUENA – Nivel Primario _____	91
Diagrama N° 36: Cohorte Teórica 2006-2007 - YERBA BUENA – Nivel Medio _____	92

## Presentación

La Unidad Estadística Provincial tiene como misión intransferible la de generar información sólida y confiable que requiere el Sistema Educativo para la toma de decisiones que permita la verdadera transformación y mejoramiento continuo del mismo.

En este marco, el Departamento Planeamiento y Estadística de la Provincia de Tucumán genera esta Serie de Estudios Especiales que pretenden servir como herramienta útil que permita monitorear, evaluar y a su vez planificar mejoras en el Sistema Educativo.

El presente informe tiene como objetivo poner en conocimiento la situación Educativa de la Provincia presentando diferentes Indicadores Educativos en forma cuantitativa, y también a través de gráficos y mapas que permita observar características provinciales y de cada uno de los departamentos, tanto para el Nivel Primario como para el Nivel Medio.

Para el informe se utilizó como datos base los producidos en los Relevamientos Anuales 2006 y 2007 que se relevan con fecha 30 de abril de cada año en todos los establecimientos de la provincia con una cobertura para Educación Común que supera el 95 por ciento. Cabe destacar que el uso de los Relevamientos permite la comparabilidad debido a que la información es presentada en el mismo corte del año (30 de abril) y se relevan los mismos datos en cada año.

Los Indicadores presentados en este informe siguen la metodología indicada en el manual metodológico “Sistema

Nacional de Indicadores Educativos” presentado por la Dirección Nacional de Información y Evaluación de la Calidad Educativa (DiNIECE) y los diagramas de análisis de cohorte teórica y los Indicadores que surgen a partir de ellos siguen la metodología presentada en el informe “Rendimiento Cuantitativo del Sistema educativo de Argentina 1996-1997” elaborado en el año 1999 por la Dirección General Red Federal de Información Educativa. El cual es un Estudio Especial (Documento N°9) a cargo de Cristina Diríe.

El informe está conformado por dos partes, la primera que presenta indicadores de Acceso, Flujo y Resultado calculado a partir del **rendimiento** de la cohorte entre dos años consecutivos (2006-2007).

Mientras que en su segunda parte, el informe presenta datos de **rendimiento final** de la cohorte en función de los efectos acumulados que se producen en la trayectoria escolar de cada Nivel, calculados a partir de los datos de rendimiento de la cohorte en los años 2006 y 2007.

Los indicadores se presentan en cuadros, diagramas, gráficos y mapas que facilitan la lectura y análisis de la situación educativa tanto global como para cada departamento. A su vez el documento presenta en la Sección “**Aspectos Metodológicos**” la forma de lectura y cálculo de cada indicador disponible en este informe, ello facilitará su interpretación y evitará incurrir en errores de definición. Por lo tanto consideramos de suma importancia tomar el tiempo necesario para la lectura de dicha sección.



## Consideraciones Generales

El presente estudio aborda el rendimiento cuantitativo del sistema educativo a partir del análisis de Cohorte 2006-2007 utilizando como fuente de información los datos del Relevamiento Anual de cada año.

La bondad de los indicadores presentados en este informe que se clasifican en indicadores de Proceso/acceso (Variación de Matrícula, Alumnos que han asistido a Nivel Inicial), Proceso/Flujo (Promoción efectiva, Repitencia, Abandono Interanual, precocidad, sobreedad, atraso escolar) y aquellos referidos al componente Resultado/Egreso (egreso, años de estudio promedio, duración media de permanencia de los egresados), dependen de la confiabilidad de los datos estadísticos disponibles para calcularlas y de la validez de las hipótesis operativas que el modelo de cohortes teóricas implica.

La confiabilidad de los datos se ve posibilitada por la utilización de información propia, relevada periódicamente con **homogeneidad de criterios y definiciones**.

El cálculo de ciertos indicadores presenta limitaciones a la hora de analizar la cohorte debido a que presupone que el sistema educativo es cerrado en el sentido que no permite incorporar alumnos de otras cohortes entre dos años consecutivos. Este supuesto es difícil de sostener debido a los

procesos de inclusión y a las aperturas que se produjeron en la provincia estos años para los cuales se realiza el análisis, sobre todo cuando se realiza el cálculo de los indicadores por departamento y han existido reacomodamiento de matrícula ocasionado por las creaciones o localizaciones.

En cuanto a lo expresado anteriormente, puede ocasionar tasas de promoción efectiva sobrestimadas, aún por arriba del máximo teórico, lo mismo puede llegar a ocurrir con la tasa de Repitencia y como consecuencia directa la tasa de abandono puede incluso estar por debajo del cero por ciento.

Al momento de lectura y análisis de los indicadores de proceso/flujo tales como tasa de promoción efectiva, tasa de Repitencia y tasa de abandono interanual debe tenerse especial cuidado de realizar un análisis conjunto debido a que por ejemplo, una baja tasa de Repitencia podría estar indicando sistemas aparentemente más eficientes, pero si ésta se acompaña con una baja tasa de promoción efectiva estaría indicando que el alumno abandona el sistema luego de no haber promocionado cierto año de estudio. A su vez una alta Promoción Efectiva y alta tas de Repitencia podría estar indicando procesos de inclusión que se podría derivar en una tasa de abandono interanual negativa.

### I.- Indicadores de Rendimiento seleccionados

a.- **Indicadores de Acceso:** se seleccionó, en primer término, el **crecimiento de la matrícula**, el cual se presenta en valores absolutos y en forma de Gráfico, en segundo lugar se presenta la **tasa de variación de matrícula 2006-2007** como la diferencia entre los matriculados 2007 y los 2006 sobre los matriculados 2006, también se muestra el valor absoluto que representa dicha tasa. También se puede observar el **Porcentaje de Alumnos de Primer Grado que han Asistido al Nivel Inicial 2006 y 2007** dato obtenido en forma directa de las declaraciones que realizan los establecimientos cada año en los Relevamientos Anuales al 30 de abril.

#### b.- Indicadores de Proceso/Flujo:

**Tasa de promoción efectiva:** indica el porcentaje de alumnos matriculados en un curso dado en un determinado año escolar (2006) que se matriculan como alumnos nuevos (no repitentes) en el año de estudio siguiente de ese nivel, en el año lectivo siguiente (2007). Como ejemplo podemos observar la tasa de promoción efectiva entre 1º y 2º grado para la provincia:

$$(33.346 - 2.250) / (33.981) = 0,9151 = \mathbf{91,51 \%}$$

Donde el numerador es la diferencia entre los matriculados y los matriculados como repitentes en segundo grado en el año 2007 y el denominador es igual a la matrícula de primer grado del año 2006.

**Tasa de Repitencia:** indica el porcentaje de alumnos matriculados en un año de estudio particular que se matriculan como alumnos repitentes en el mismo grado de estudio en el año lectivo siguiente. Siguiendo el ejemplo anterior:

$$2.760 / 33.981 = 0,0812 = \mathbf{8,12\%}$$

Donde 2760 es la cantidad de inscriptos como repitentes en el año 2007 en primer grado sobre una matrícula total de 33981 alumnos inscriptos en primer grado en el año 2006.

**Tasa de Abandono Interanual:** es igual al porcentaje de alumnos matriculados en un grado dado que no se vuelve a matricular al año lectivo siguiente como alumno nuevo o repitente.

$$100 - \text{tasa de promoción efectiva} - \text{tasa de repitencia} = 100 - 91,51 - 8,12 = \mathbf{0,37 \%}$$

**Tasa de Precocidad y Tasa de Sobreedad:** indican el porcentaje de alumnos con edad menor o mayor a la edad teórica esperada correspondiente al año de estudio en el cual están matriculados.

$$(\text{Cantidad de Alumnos en edad precoz o en Sobreedad}) / \text{matriculados 2007} * 100$$

**Atraso Escolar:** indica la distribución porcentual de educación de una determinada edad, según la cantidad de grados/años de estudio atrasados a los correspondientes a esa edad. Es una aproximación diferente al fenómeno de repitencia incluyendo, además de los que efectivamente repitieron uno o más años, a aquellos que ingresaron tardíamente al circuito escolar y a los que abandonaron transitoriamente el sistema y se han reincorporado al mismo.

### c.- Indicadores de Resultados – Egreso

**Tasa de Egreso:** indica el porcentaje de una cohorte de alumnos matriculados en el primer año del ciclo o nivel de enseñanza en un año escolar dado, que alcanzan y promueven el último grado/año del ciclo/nivel de enseñanza.

Producto de las promociones eventuales de 1º a 6º=  
producto de  $i=1$  a  $i=6$  (tasa de prom.efectiva  $i^o$  / (100-tasa de Repitencia  $i^o$  grado))

## II.- Indicadores de Rendimiento Final

El rendimiento final consiste en determinar el nivel de escolaridad alcanzado por una cohorte escolar en su transcurso por el sistema educativo, es decir, ver los efectos acumulados de cada grado/año en el transcurso del tiempo.

Para lograr los objetivos impuestos, el sistema dispone de recursos o insumos que tratará de usarlos para lograr

Ejemplo Tucumán Nivel Medio =  $(83.39/(100-10.36)) * (88.17/(100-11.72)) * (80,36/(100-8.26)) * (76,82/(100-8.40)) * (85,67/(100-5.01)) * (77.74/(100-1.42)) = 0.4855 = 48,55\%$

**Años de Estudio Promedio Alcanzado por los alumnos de la Cohorte:** indica la cantidad de años promedio que alcanzan los alumnos de la cohorte antes de abandonar

**Duración – Tiempo promedio empleado por los alumnos para egresar:** es el promedio de años que emplea un alumno de la cohorte en egresar, teniendo en cuenta la posible repitencia. Se obtiene como la suma del tiempo promedio de los alumnos para promover cada año de estudio del nivel

Suma  $i=1$  a  $i=6$   $(100/(100-tasa de repitencia i))$

resultados con el mínimo costo para obtener una determinada *producción*.

Uno de los métodos es asimilar “producción” con el número de alumnos que terminan con éxito el nivel respectivo y, también, con aquellos que no lo terminan –abandonan- pero han

adquirido una parte de los conocimientos que el sistema

Esta forma de medir la producción, proporciona datos útiles para analizar la eficiencia de ese sistema, a partir de la definición de algunos indicadores que se agregan a los explicitados anteriormente en **I.- Indicadores de Rendimiento**.

Un indicador interesante es el número de años-alumno empleados por una cohorte dada. Así, un año-alumno indica los *insumos* requeridos durante un año para mantener a un alumno en el sistema. En este sentido, dos años-alumno debe interpretarse en términos de los recursos necesarios para que un alumno esté contenido dos años o que dos alumnos lo estén durante un año en dicho sistema.

Considerando los diagramas, describen la trayectoria de 1000 alumnos que ingresan al nivel. Las cifras que aparecen en su parte inferior como Evolución de la Cohorte, habla de los alumnos que llegan a los distintos grados, incluyendo las repeticiones y deduciendo los abandonos y las inclusiones respectivos. Estos cálculos se obtienen a partir de los indicadores de promoción efectiva, repitencia y abandono interanual 2006-2007 que se presentan en la hoja previa a cada diagrama.

En el Diagrama N° 1, se puede observar que 995 alumnos “pasan” al segundo grado, dicho valor surge como resultado de la suma del total de estudiantes que acceden a ese grado con o sin repeticiones ( $915 + 74 + 6 = 995$ ), de los que repiten ( $81+7+1 = 89$ ), los que abandonan ( $4+1 = 5$ ). También se puede observar que 981 alumnos de los 1000 iniciales terminan con éxito el Nivel primario, es decir un 98.1% aproximadamente.

En el mismo diagrama se puede observar que se necesitaron 1089 años-alumno para primer grado, 1069 años-alumnos para segundo grado y así sucesivamente.

proponía enseñarles.

El número total para años-alumnos empleados es de **6.374**, la suma de estos resultados se pueden observar en el recuadro de totales ubicados en la parte inferior derecha de cada diagrama.

A partir de los diagramas se pueden calcular los siguientes indicadores:

**1) Años – Alumno promedio que toma al sistema obtener un egresado.** Esta medida comprende los años-alumno de los promovidos del último grado, así como de los que abandonaron los estudios, teniendo en cuenta toda su trayectoria escolar. Como se han empleado 6383 años-alumnos y ha habido 981 promovidos en el nivel, esto supone:

$$6374/981 = \mathbf{6.50 \text{ años-alumnos}} \text{ por egresado}$$

**2) Relación esperada de entradas/salidas.** Es posible también establecer la relación entre el número real de años-alumno que ha necesitado una cohorte para posibilitar la salida de cierto número de promovidos del último año y, asimismo, el mínimo necesario. El valor mínimo necesario de esta proporción es 1, que se obtiene cuando no se producen repeticiones ni abandonos. Es importante destacar que la inclusión existente entre ambos años para los que se calculan subestiman este indicador, llegando incluso a resultados menores al mínimo posible (1), debido a que su cálculo presupone que no hay inclusión de miembros de otra cohorte entre años consecutivos.

En el ejemplo de total provincia:  $6.50 \text{ años-alumno por egresado} / 6 \text{ años teóricos del nivel} = \mathbf{1.08}$

Con lo que puede afirmarse que se utiliza un 8% más de años-alumno que el mínimo necesario para obtener 981 egresados en el nivel.

Lo anterior se explica pensando que, de no haber repeticiones ni abandonos, los 981 promovidos del nivel hubieran necesitado ( $981 * 6$  años del nivel = 5886 años-alumnos) para terminar el nivel primario. El exceso es de:  $6374 - 5886 = 488$  años-alumno, de los cuales 342 corresponden a los promovidos del nivel ( $231 * 1$  año más que el estipulado para determinar el nivel +  $45 * 2 + 7 * 3$ ) y los 146 restantes a los que abandonaron los estudios (30% del exceso total).

**3) Duración promedio de los estudios de los miembros de la cohorte.** Según la última columna de promovidos, 698 alumnos terminaron con éxito los estudios del nivel en los seis años teóricos, 231 en siete años, 45 en ocho y 7 en nueve años. De esta manera, el número total de años-alumno que pasaron en la escuela los 981 promovidos es de:

$$(698*6)+(231*7)+(45*8)+(7*9)= 4188+1617+360+63= 6228 \text{ años/alumno}$$

Esta cifra representa el número mínimo de años-alumno que necesitan los graduados ( $981 * 6 = 5886$ ) más los consumidos en exceso (342 según lo calculado en el indicador 2)

Relacionando el número total de años-alumno correspondiente a los promovidos del nivel con el total de éstos, se obtiene la duración promedio esperada de permanencia de cada miembro de la cohorte en el nivel:

$$6228/981 = 6.35 \text{ años}$$

**4) Duración promedio de los miembros no graduados de la cohorte.** Es necesario tener en cuenta que, según el diagrama nº1, en 2006 se verifican 4 abandonos, en 2009 1 abandono, en el 2010, 5 abandonos y así sucesivamente. De esta forma, se obtiene la siguiente fórmula que consigna el número de años-alumno consumidos por estos estudiantes que abandonaron:

$$(4*1)+(1*4)+(5*5)+(16*6)+(6*7)+(2*8)=4+4+25+96+42+16 = 187 \text{ años-alumno.}$$

Como hay 34 desertores, la duración media esperada de permanencia en el nivel de los alumnos es de:

$$187/34 = 5.50 \text{ años}$$

**5) Duración promedio de estudio de todos los miembros de la cohorte.** Es igual al promedio ponderado de los dos grupos de alumnos:

$$((981 * 6.35) + (34 * 5.50))/1000 = (6229 + 187)/1000 = 6.4$$

Es igual al total de alumnos empleados para el nivel (6374) dividido 1000

**6) Grados promedio aprobados por cada miembro de la cohorte.** Este indicador se calcula a partir de la relación entre la sumatoria de los alumnos promovidos por grado y el tamaño inicial de la cohorte.

$$995+1001+1009+1009+1004+981 = 5999/1000 = 6.00$$

- 7) **Grados promedio aprobados por cada miembro no graduado de la cohorte.** Pero se debe tener en cuenta que entre los no promovidos del nivel, los que abandonaron habiendo cursado algunos grados han incorporado parte de los contenidos del mismo. Parece útil conocer el desempeño medio de ellos, calculando la duración promedio de sus estudios de la siguiente manera:

$$(5*0)+(1*3)+(6*4)+(22*5) = 3+24+110 = 137 / 34 = 4.03$$

- 8) **Proporción de miembros de la cohorte que egresarán del nivel.** Mide la capacidad del sistema educativo para obtener resultados, promovidos del último grado del nivel.

$$\text{Promovidos del nivel} * 100 / \text{tamaño de la cohorte} = 981 * 100 / 1000 = 98.1\%$$

La distinción entre los indicadores 5 y 6 es muy importante. Ambos se refieren a la eficiencia interna del sistema educativo, pero en forma diferente. Mientras el indicador 5 estima el tiempo total que se espera pase un estudiante dentro del sistema tomando en cuenta la repitencia, el indicador 6 mide solamente el grado alcanzado sin considerar el tiempo empleado para ello. El indicador 8, en cambio, mide el **producto** (promovidos del nivel), y responde a la pregunta ¿Cuántos estudiantes completarán el Nivel?

**Cómo se debe leer e interpretar cada indicador presentado anteriormente:**

**Indicador 1. Años-Alumno promedio que toma al sistema obtener un egresado.** ( valor ideal 6 años-alumno). Se obtiene por la relación entre los insumos consumidos por el sistema –años/alumno- con el producto – total de egresados-. Define el esfuerzo que realiza el sistema educativo para obtener el mayor éxito de la cohorte.

**Indicador 2. Relación de entradas/salidas o insumo/producto.** (coeficiente ideal mínimo=1). Consisten en relacionar el número total de años-alumno que lleva al sistema obtener un egresado y el número de años-alumno establecidos para el nivel (6 años). Permite apreciar el esfuerzo extra del sistema para lograr los mayores logros académicos de la cohorte.

**Indicador 3. Duración promedio de los estudios de los graduados de la cohorte.** Se obtiene por el promedio de egresados sin y con hasta 3 repeticiones ponderados por los años que tardaron en promover el nivel. Este indicador no considera los abandonos, por lo tanto es útil su comparación con el indicador 1 que sí los tiene en cuenta.

**Indicador 4. Duración promedio de los estudios de los miembros no graduados de la cohorte.** Se obtiene por la relación entre el total de años-alumno de los que desertaron del nivel durante la trayectoria educativa de la cohorte y el total de desertores.

**Indicador 5. Duración promedio de los estudios de los miembros de la cohorte en el nivel.** Mide la duración media que se espera pase un estudiante dentro del sistema (o nivel) educativo. Se obtiene considerando el promedio ponderado de la duración media de egresados y no egresados, como una forma de medir la capacidad de retención del sistema.

**Indicador 6. Grados/años promedio aprobados por cada miembro de la cohorte en el nivel.** Considera los éxitos parciales de la cohorte, a partir de los grados/años que un alumno espera completar en un nivel específico, sin tener en cuenta el tiempo empleado para ello. La relación de éste indicador con el número 3 permite establecer la educación

### Definiciones Operativas

Es necesario advertir que al no trabajar con cohortes reales, sino teóricas, los cambios poblacionales y de comportamiento de la matrícula, producto de la aplicación de determinadas políticas, puede modificar los valores de los indicadores que aquí se presentan.

La construcción de los diagramas y la posibilidad de calcular los indicadores respectivos deben cumplir con ciertas **hipótesis previas**:

- Todos los alumnos ingresan en primer grado/año de cada nivel y los abandonos son definitivos (como esta hipótesis es casi imposible de sostener se puede observar que algunos indicadores tales como la promoción efectiva pueden estar sobreestimados y, la tasa de repitencia también podría estar sobreestimadas si se inscriben repitentes de cohortes

adicional que el sistema educativo debe proveer para que los estudiantes alcancen un determinado año de estudio.

**Indicador 7. Grados/años promedio aprobados por cada miembro de la cohorte.** Surge de la relación entre la sumatoria de los productos originados por la cantidad de los no graduados y el año que lograron aprobar, con el total de no graduados de la cohorte.

**Indicador 8. Proporción de miembros de la cohorte que egresan del nivel.** Se refiere al porcentaje de ingresantes que se espera egresen en el nivel analizado, sin tener en cuenta el tiempo empleado. Mide la capacidad del sistema educativo para obtener resultados.

anteriores que abandonaron y luego regresaron al sistema, estos casos se dieron mucho en estos últimos años debidos a los procesos de inclusión).

- Se establece como máximo la posibilidad de repetir hasta tres veces cada grado/año.
- La matrícula y las repeticiones se conocen a una determinada época del año, no se tiene en cuenta los movimientos ocurridos durante el año escolar. Por lo tanto se elige la alternativa que todos los abandonos se producen al final de cada año.
- Las tasas de promoción y repitencia permanecen constantes; son las mismas para la matrícula sin repetición que para las posibles repeticiones que surgen en cada año (hasta tres).

Como se mencionó anteriormente las hipótesis previas son casi imposibles de sostener sobre todo por los procesos de inclusión existente entre los años para los cuales se realiza el cálculo de los indicadores, sin embargo, consideramos que, aun teniendo en cuenta las limitaciones que poseen los indicadores presentados, nos permite observar el comportamiento de cada departamento y de la provincia en el ámbito educativo entre el 2006 y el 2007.

Otra aclaración que se considera pertinente es que los indicadores fueron calculados en base a los alumnos que concurren a la educación común. Por lo tanto no se tiene en cuenta aquellos que se matricularon en educación de adultos, especial o artística.

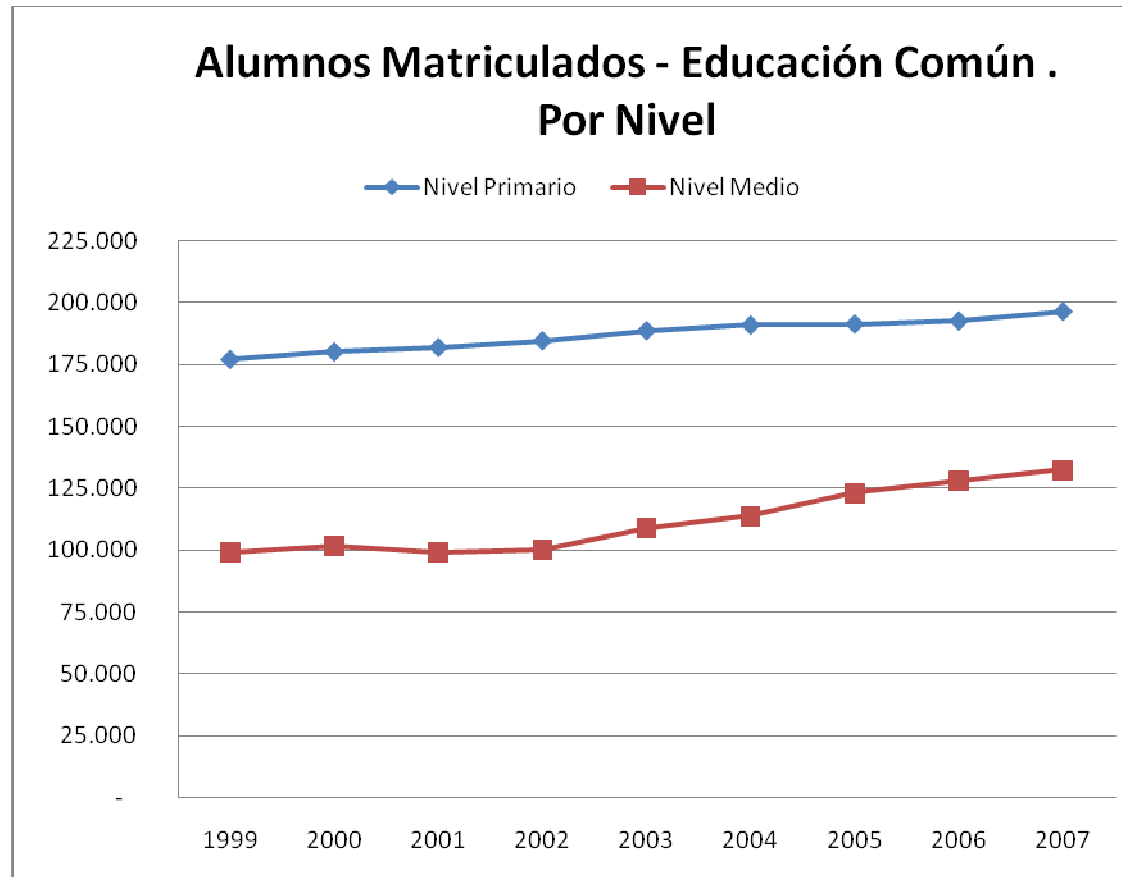


## Indicadores de Rendimiento Acceso – Flujo - Resultado

---

Indicadores en Cuadros, Mapas y Gráficos

Gráfico Nº 1: Crecimiento de Matricula por Nivel 1999-2007. Educación Común

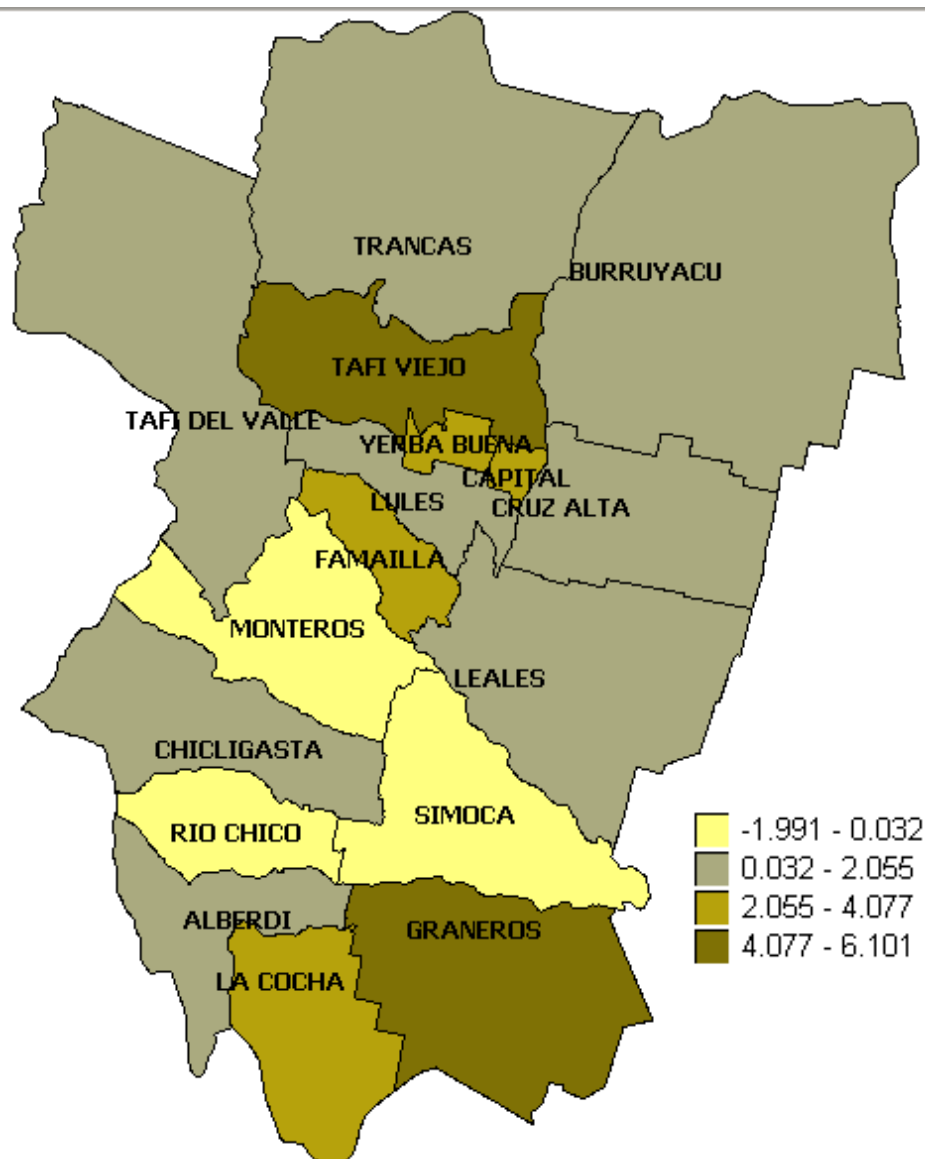


**Cuadro 1: Tasa de Variación Interanual de Matrícula 2006/2007**

Departamento	Variación de Matrícula			
	Nivel Primario		Nivel Medio	
	Tasa de Variación de Matrícula	Valor Absoluto	Tasa de Variación de Matrícula	Valor Absoluto
<b>TUCUMAN</b>	<b>1,99</b>	<b>3.830</b>	<b>3,45</b>	4.421
BURRUYACU	0,53	32	7,47	253
CHICLIGASTA	1,11	128	2,35	173
CRUZ ALTA	0,89	215	9,98	1.257
FAMAILLA	2,06	108	1,65	46
GRANEROS	4,38	91	-1,24	-17
J. B. ALBERDI	0,65	28	-0,34	-11
LA COCHA	2,31	66	1,17	21
LEALES	0,99	74	2,25	124
LULES	2,04	173	2,06	100
MONTEROS	-1,99	-173	0,56	35
RIO CHICO	-0,08	-6	5,67	297
S. M. DE TUCUMAN	2,87	2.088	3,38	1.832
SIMOCA	-1,03	-46	-1,60	-44
TAFI DEL VALLE	0,44	10	-0,15	-2
TAFI VIEJO	6,10	856	3,32	280
TRANCAS	0,17	5	5,22	83
YERBA BUENA	2,44	181	-0,11	-6

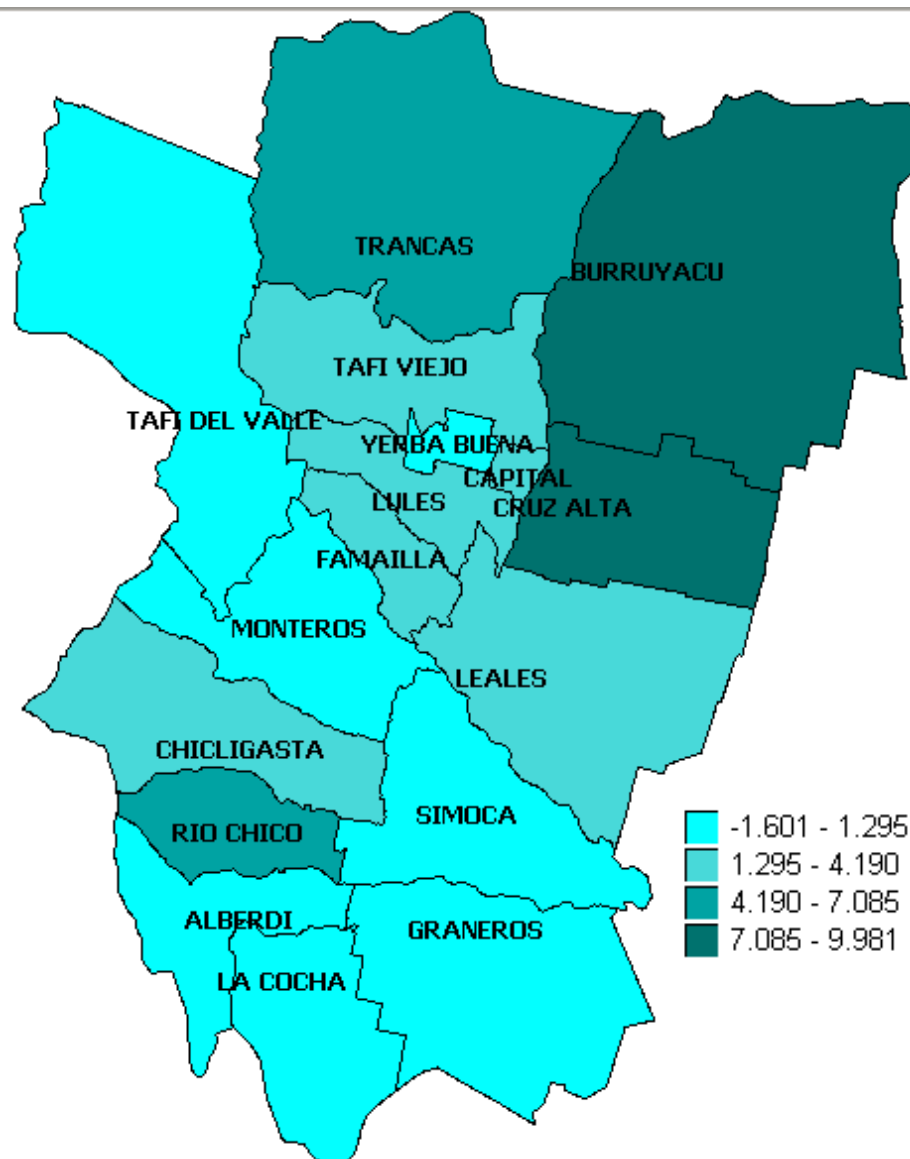
Educación Común  
Nivel Primario

**Mapa N° 1: Tasa de Variación de Matricula 2006/2007**



Educación Común  
Nivel Medio

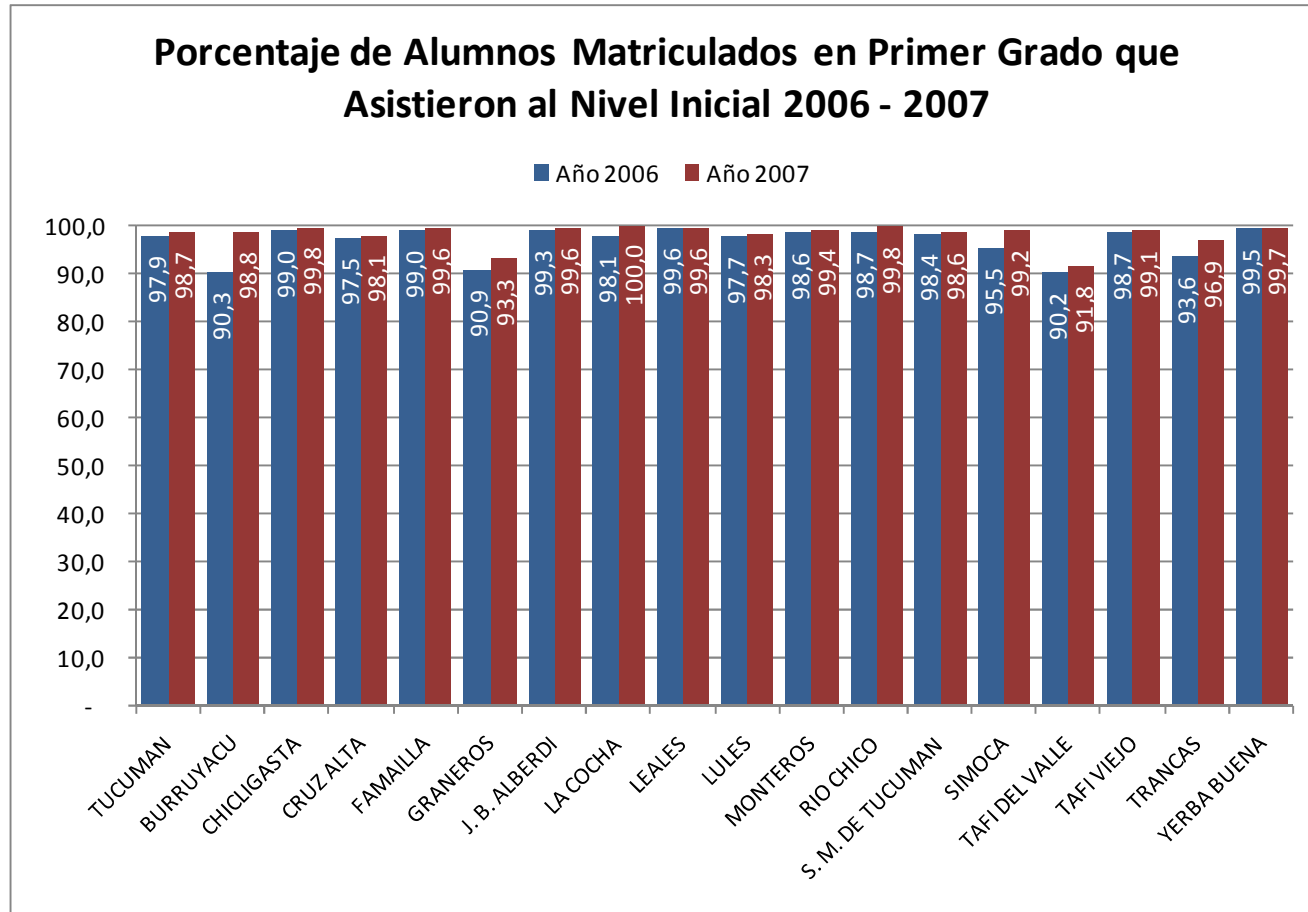
**Mapa N° 2: Tasa de Variación de Matricula 2006/2007**



**Cuadro 2: Porcentaje de Alumnos de Primer Grado que han Asistido al Nivel Inicial 2006 y 2007**

AÑO 2006				AÑO 2007			
Departamento	Porcentaje de Alumnos que asistieron al Nivel Inicial	Total de Alumnos que Asistieron	Total de Alumnos que No Asistieron	Departamento	Porcentaje de Alumnos que asistieron al Nivel Inicial	Total de Alumnos que Asistieron	Total de Alumnos que No Asistieron
TUCUMAN	97,9	33.253	717	TUCUMAN	98,7	34.332	446
BURRUYACU	90,3	983	105	BURRUYACU	98,8	1.029	12
CHICLIGASTA	99,0	2.070	20	CHICLIGASTA	99,8	2.065	5
CRUZ ALTA	97,5	4.220	107	CRUZ ALTA	98,1	4.216	81
FAMAILLA	99,0	922	9	FAMAILLA	99,6	981	4
GRANEROS	90,9	339	34	GRANEROS	93,3	387	28
J. B. ALBERDI	99,3	726	5	J. B. ALBERDI	99,6	737	3
LA COCHA	98,1	504	10	LA COCHA	100,0	460	
LEALES	99,6	1.335	5	LEALES	99,6	1.334	6
LULES	97,7	1.454	34	LULES	98,3	1.476	25
MONTEROS	98,6	1.504	22	MONTEROS	99,4	1.552	10
RIO CHICO	98,7	1.320	17	RIO CHICO	99,8	1.294	2
S. M. DE TUCUMAN	98,4	12.509	201	S. M. DE TUCUMAN	98,6	13.187	186
SIMOCA	95,5	725	34	SIMOCA	99,2	752	6
TAFI DEL VALLE	90,2	368	40	TAFI DEL VALLE	91,8	380	34
TAFI VIEJO	98,7	2.468	33	TAFI VIEJO	99,1	2.584	24
TRANCAS	93,6	511	35	TRANCAS	96,9	506	16
YERBA BUENA	99,5	1.295	6	YERBA BUENA	99,7	1.392	4

**Gráfico Nº 2: Porcentaje de Alumnos de Primer Grado que Asistieron a Nivel Inicial Año 2006 y 2007.**



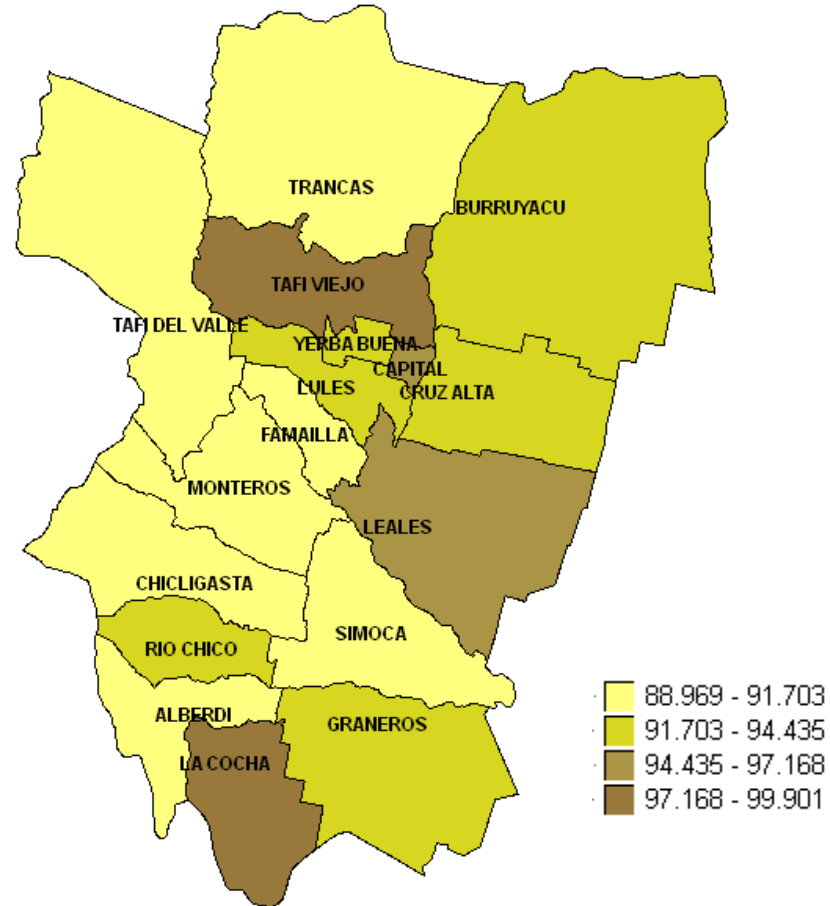
**Cuadro N°3: Indicadores de Flujo para determinar el Rendimiento Educativo 2006/2007**

Departamento	Promoción Efectiva		Repitencia		Abandono Interanual	
	Nivel Primario	Nivel Medio	Nivel Primario	Nivel Medio	Nivel Primario	Nivel Medio
TUCUMAN	94,16	79,60	5,61	8,56	0,24	11,84
BURRUYACU	91,81	79,26	6,60	7,11	1,59	13,63
CHICLIGASTA	91,68	75,39	7,05	11,22	1,26	13,38
CRUZ ALTA	94,18	78,74	4,60	8,98	1,22	12,28
FAMAILLA	88,97	73,42	8,99	8,87	2,04	17,71
GRANEROS	94,13	78,84	6,73	6,22	-0,87	14,93
J. B. ALBERDI	90,76	80,16	8,52	7,39	0,72	12,45
LA COCHA	100,49	77,36	3,61	4,25	-4,10	18,39
LEALES	94,97	75,49	5,19	10,18	-0,16	14,33
LULES	92,74	76,11	6,13	8,45	1,13	15,44
MONTEROS	90,45	74,07	6,49	11,31	3,06	14,63
RIO CHICO	93,63	82,65	5,35	8,23	1,02	9,13
S. M. DE TUCUMAN	95,47	82,25	4,98	7,74	-0,45	10,01
SIMOCA	91,49	73,45	7,15	7,29	1,36	19,26
TAFI DEL VALLE	90,37	71,49	6,52	12,93	3,11	15,58
TAFI VIEJO	97,59	76,86	5,93	10,08	-3,52	13,06
TRANCAS	90,12	78,04	7,78	6,17	2,10	15,80
YERBA BUENA	93,76	85,41	4,67	9,05	1,56	5,54

- Se debe tener en cuenta que valores superiores al 100 por cien en la Promoción Efectiva o valores inferiores a 0 por cien en el Abandono Interanual se debe a que la forma de calcular éstos indicadores presupone un sistema cerrado en el sentido que no permite incorporar alumnos de otras cohortes entre los años consecutivos entre los que se calcula. Es decir, estos valores (menores a 0 y superiores a 100) se deben a los procesos de inclusión existente entre los años 2006 y 2007.

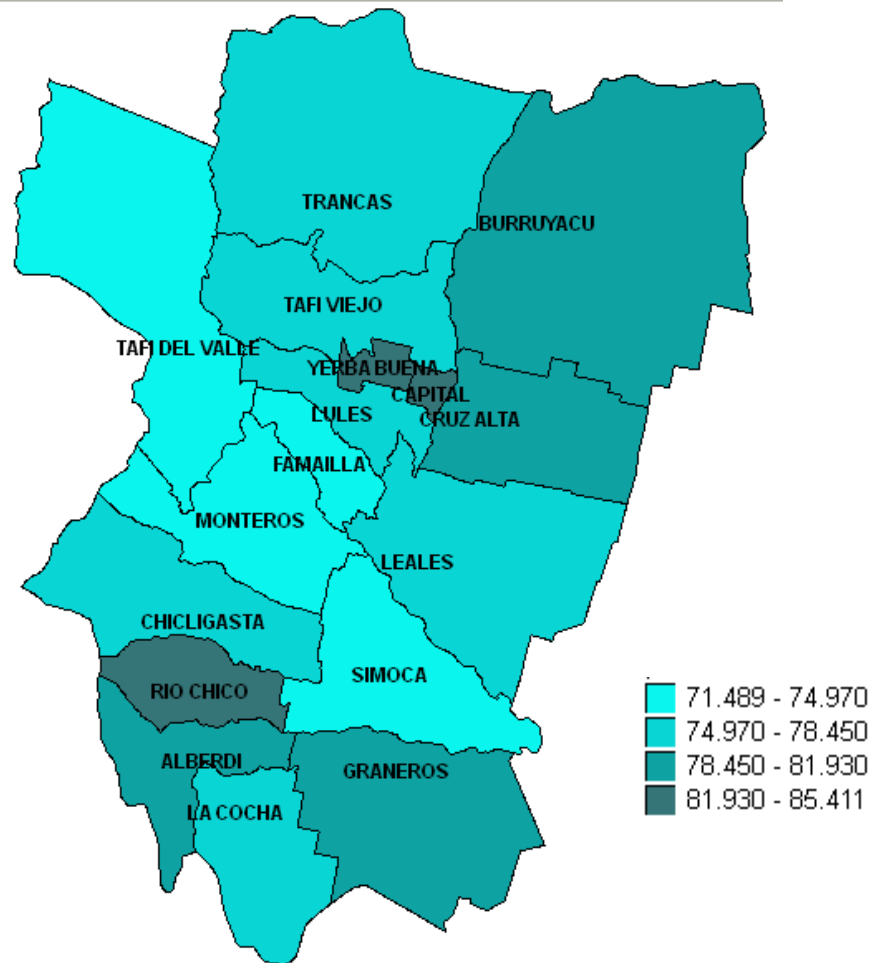
Educación Común  
Nivel Primario

**Mapa N° 3: Tasa de Promoción Efectiva 2006/2007**



Educación Común  
Nivel Medio

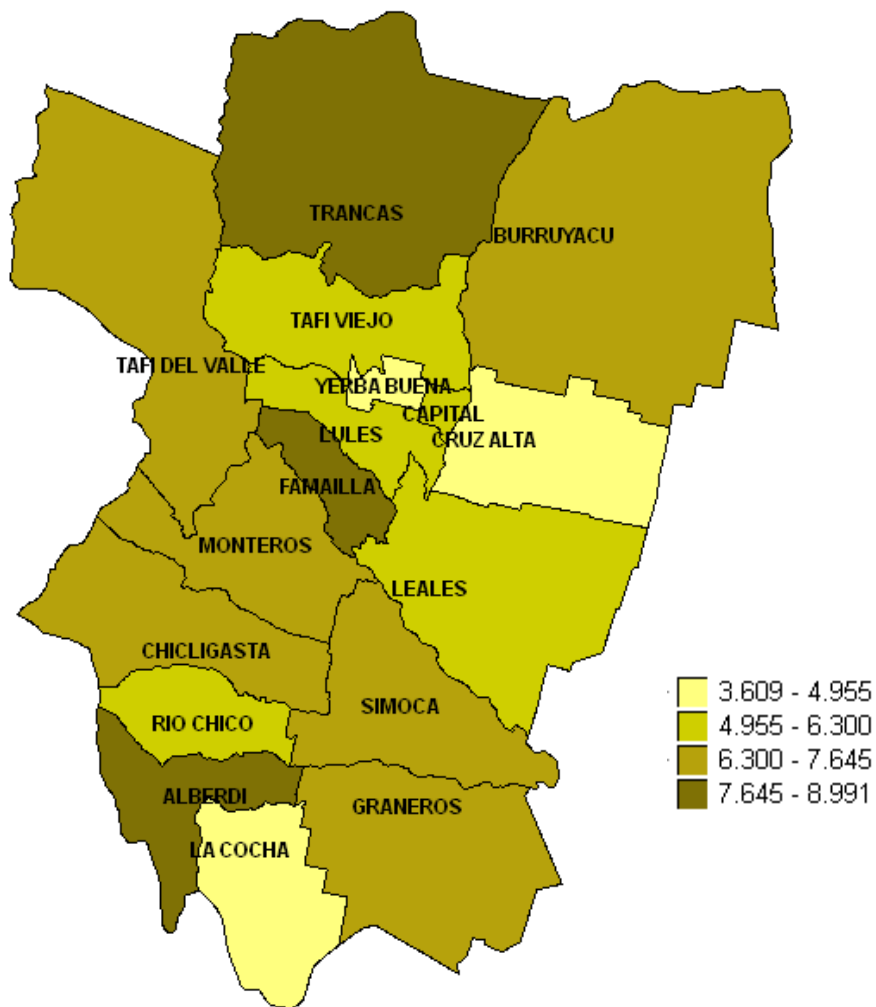
**Mapa N° 4: Tasa de Promoción Efectiva 2006/2007**





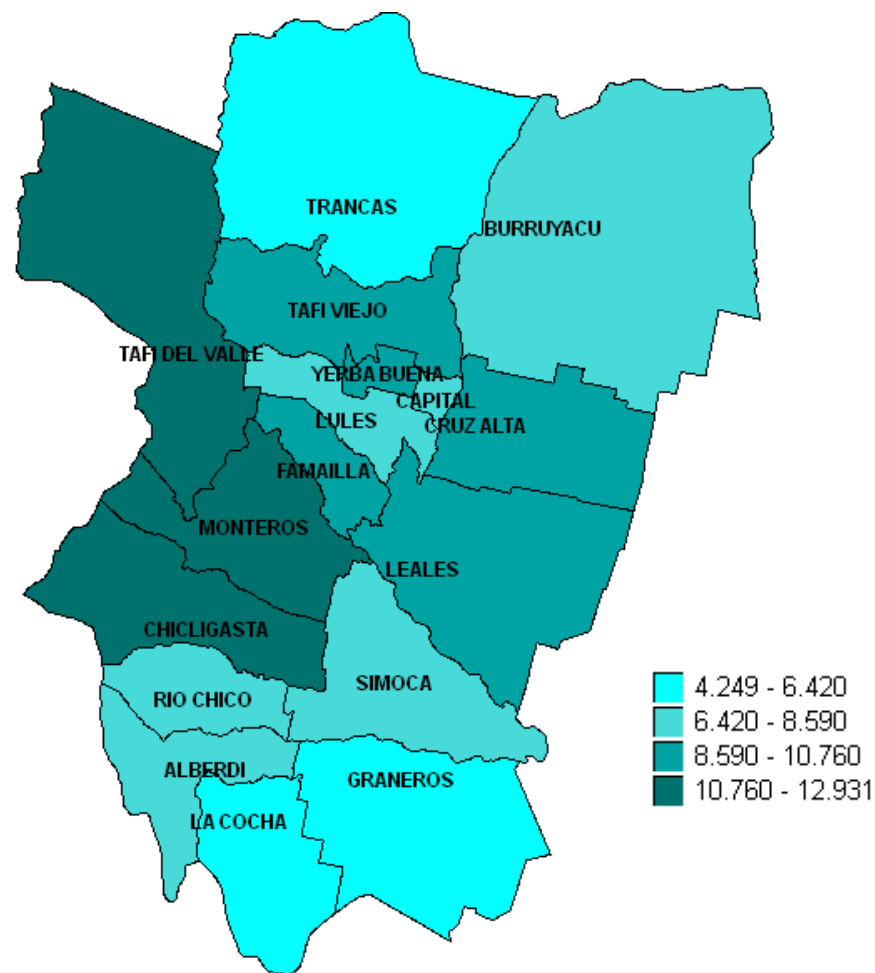
Educación Común  
Nivel Primario

**Mapa N° 5: Tasa de Repitencia 2006/2007**

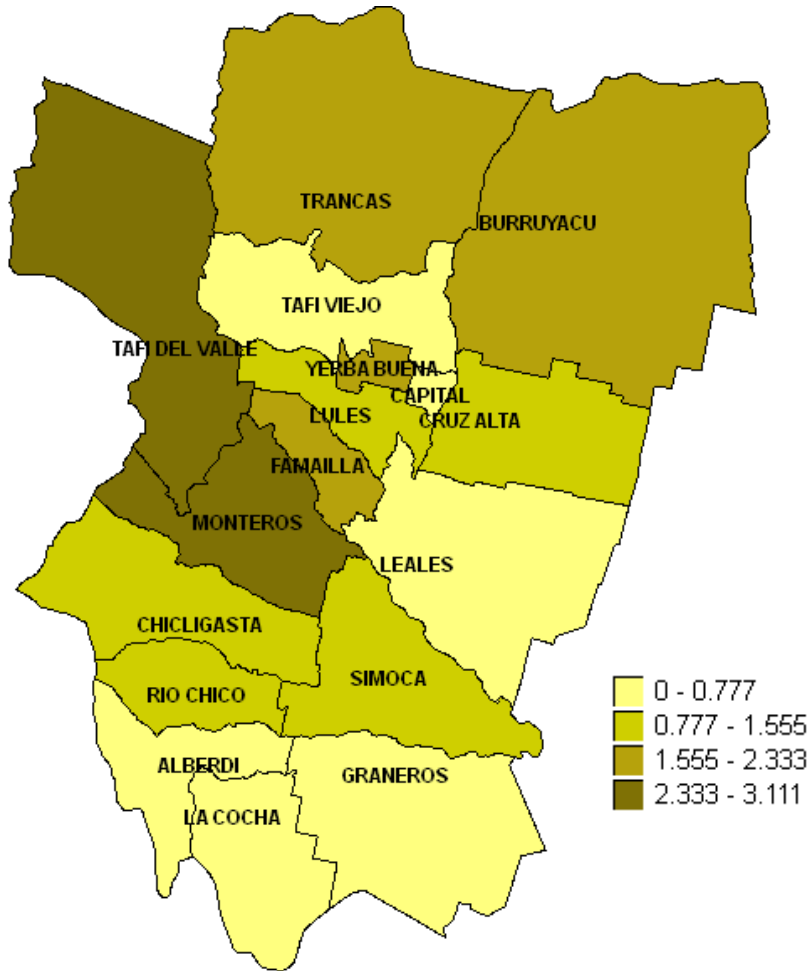


Educación Común  
Nivel Medio

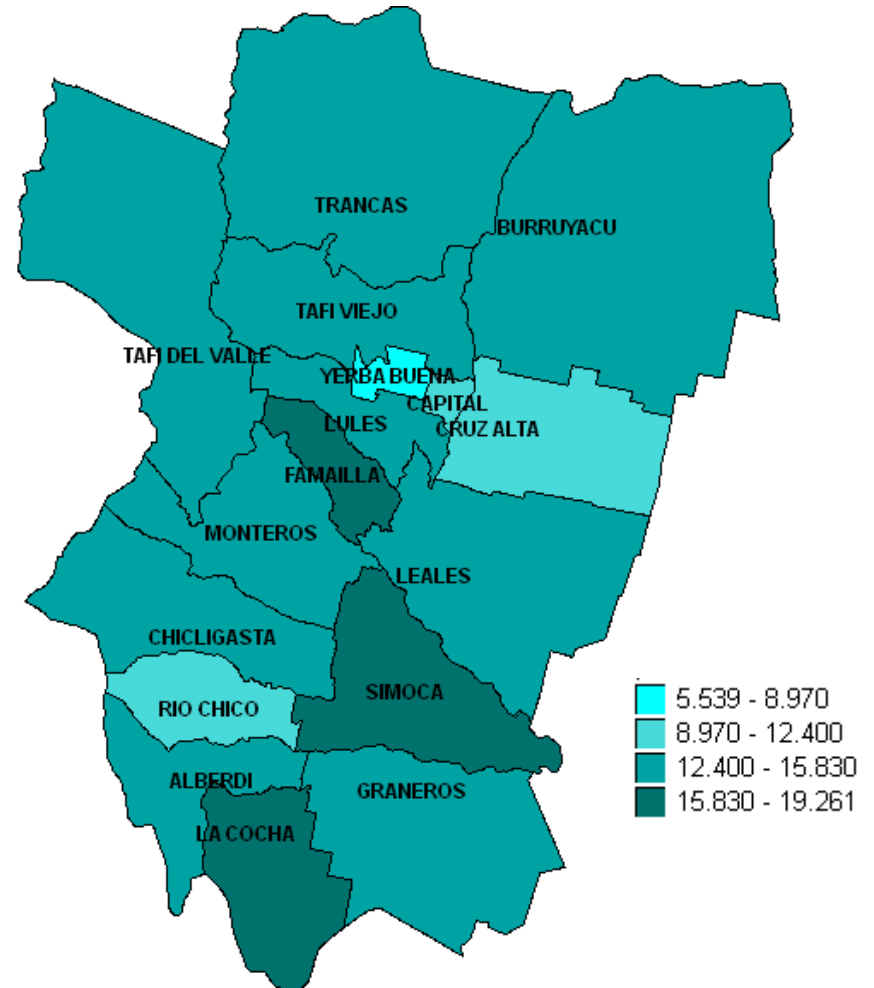
**Mapa N° 6: Tasa de Repitencia 2006/2007**



Educación Común  
 Nivel Primario  
**Mapa N° 7: Tasa de Abandono Interanual 2006/2007**



Educación Común  
 Nivel Medio  
**Mapa N° 8: Tasa de Abandono Interanual 2006/2007**

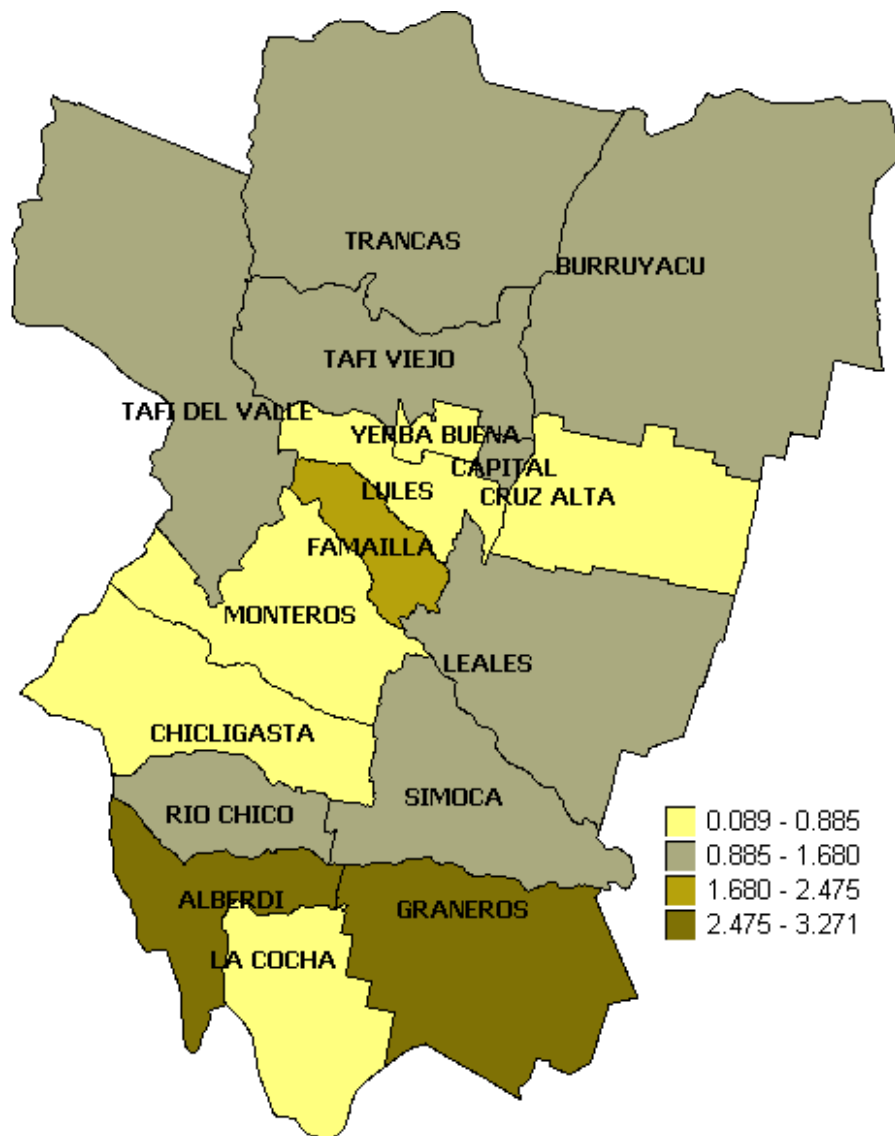


**Cuadro 4: Tasa de Precocidad y Tasa de Sobreedad 2007**

Departamento	Tasa de Precocidad y Sobreedad			
	Tasa de Precocidad		Tasa de Sobreedad	
	Nivel Primario	Nivel Medio	Nivel Primario	Nivel Medio
<b>TUCUMAN</b>	<b>1,00</b>	<b>19,48</b>	<b>3,10</b>	31,62
BURRUYACU	1,05	29,86	3,16	41,74
CHICLIGASTA	0,58	22,33	2,73	33,19
CRUZ ALTA	0,60	19,78	2,27	31,69
FAMAILLA	2,37	24,63	3,99	29,61
GRANEROS	3,27	26,13	2,45	34,40
J. B. ALBERDI	3,08	18,16	0,86	30,95
LA COCHA	0,62	18,14	1,27	30,39
LEALES	1,56	21,41	1,69	36,57
LULES	0,25	22,10	3,68	35,00
MONTEROS	0,42	21,80	0,86	33,09
RIO CHICO	1,22	19,02	6,90	29,27
S. M. DE TUCUMAN	0,96	16,06	3,16	29,98
SIMOCA	1,29	22,05	2,88	33,36
TAFI DEL VALLE	1,66	28,50	2,43	44,96
TAFI VIEJO	1,47	20,59	4,72	37,16
TRANCAS	0,93	31,86	2,81	41,45
YERBA BUENA	0,09	17,15	4,15	16,60

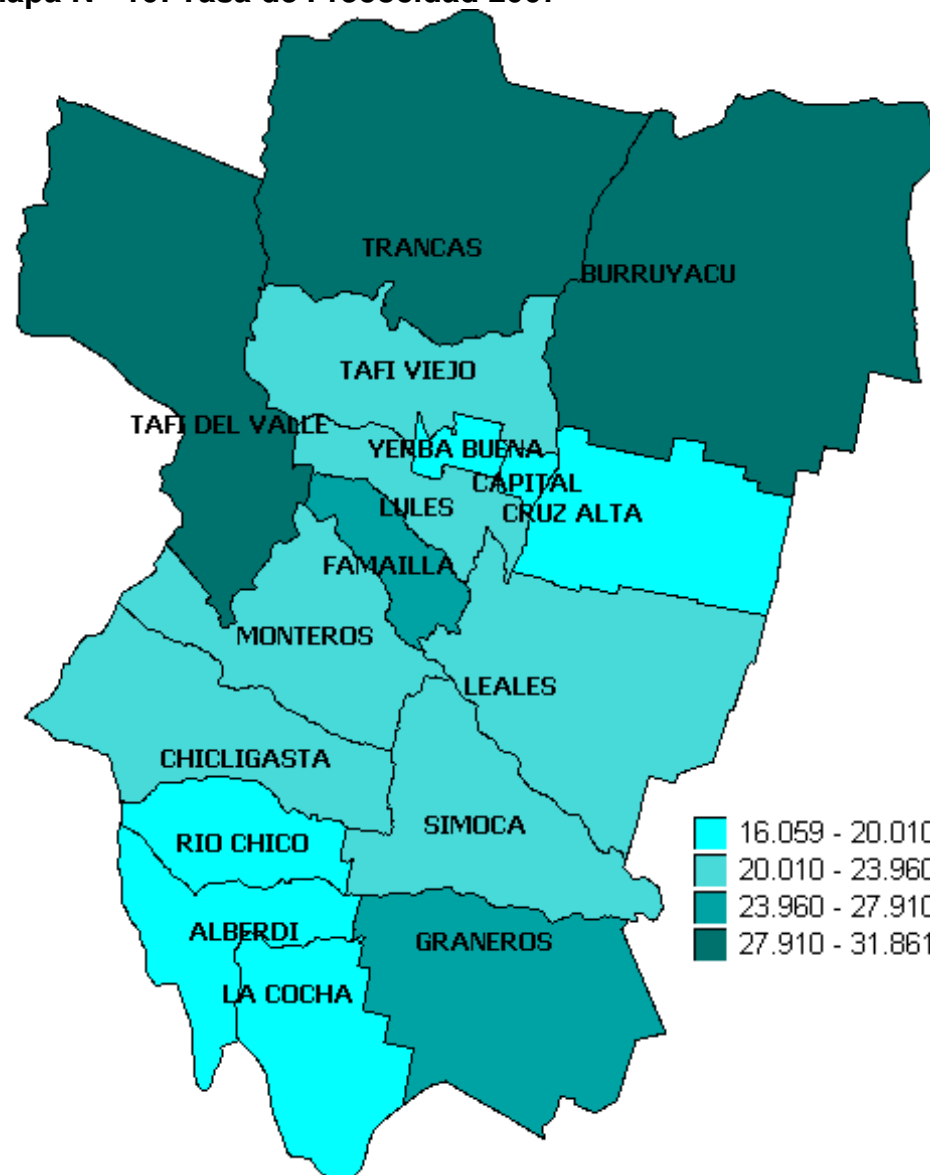
Educación Común  
Nivel Primario

**Mapa N° 9: Tasa de Precocidad 2007**



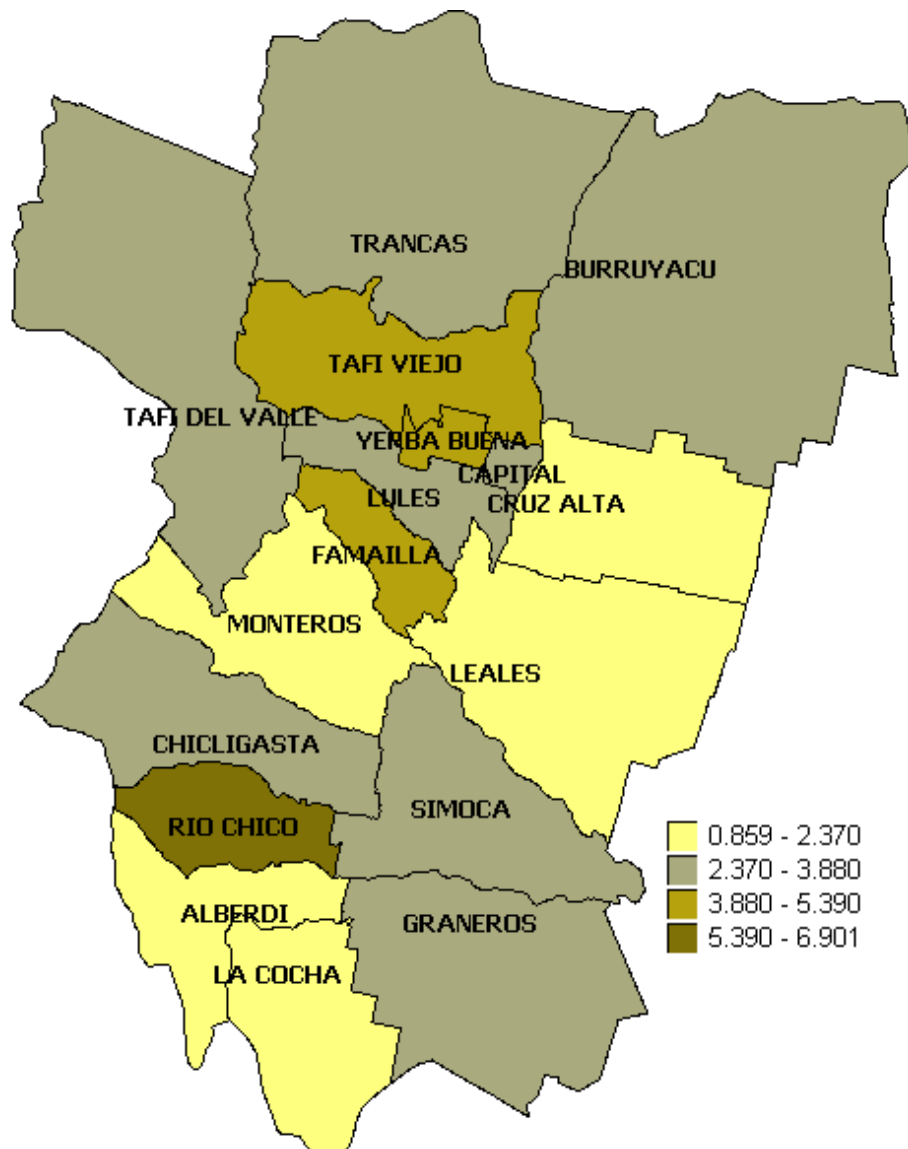
Educación Común  
Nivel Medio

**Mapa N° 10: Tasa de Precocidad 2007**



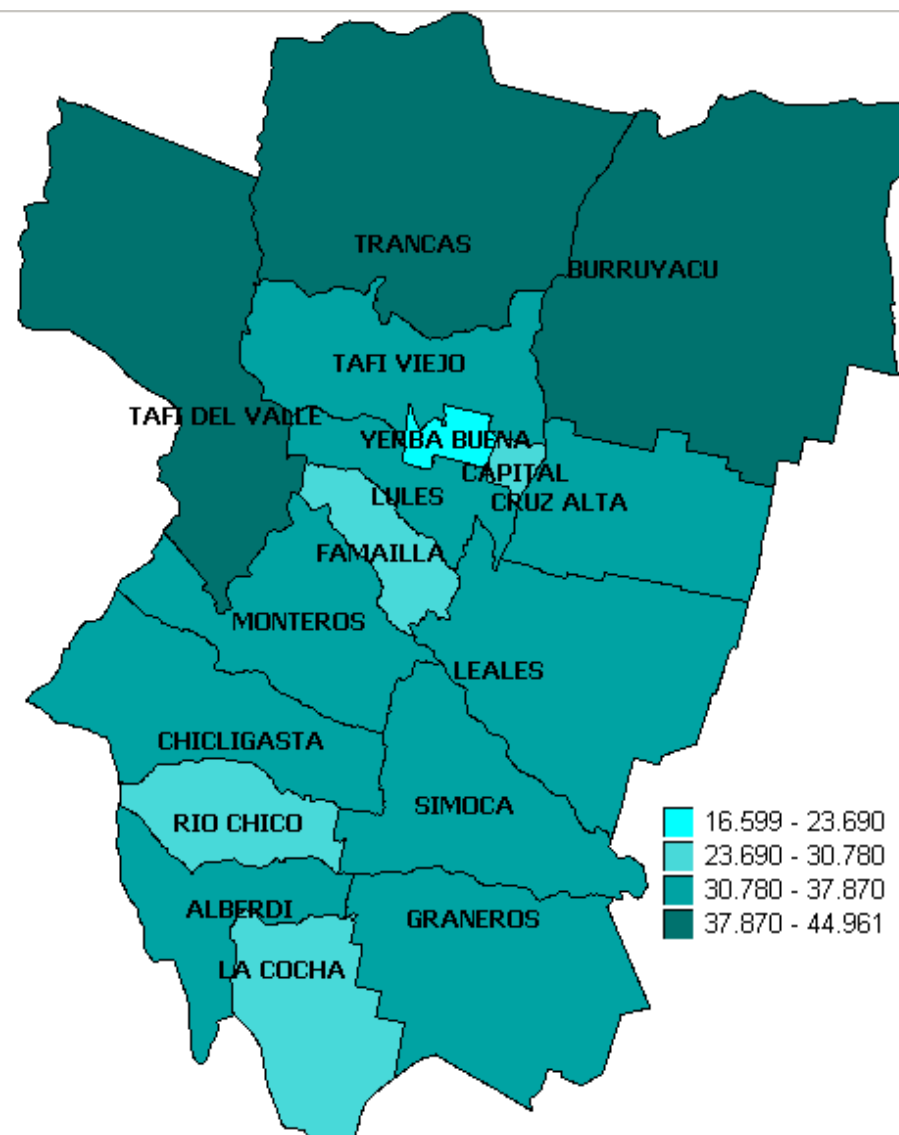
Educación Común  
Nivel Primario

**Mapa N° 11: Tasa de Sobreedad 2007**



Educación Común  
Nivel Medio

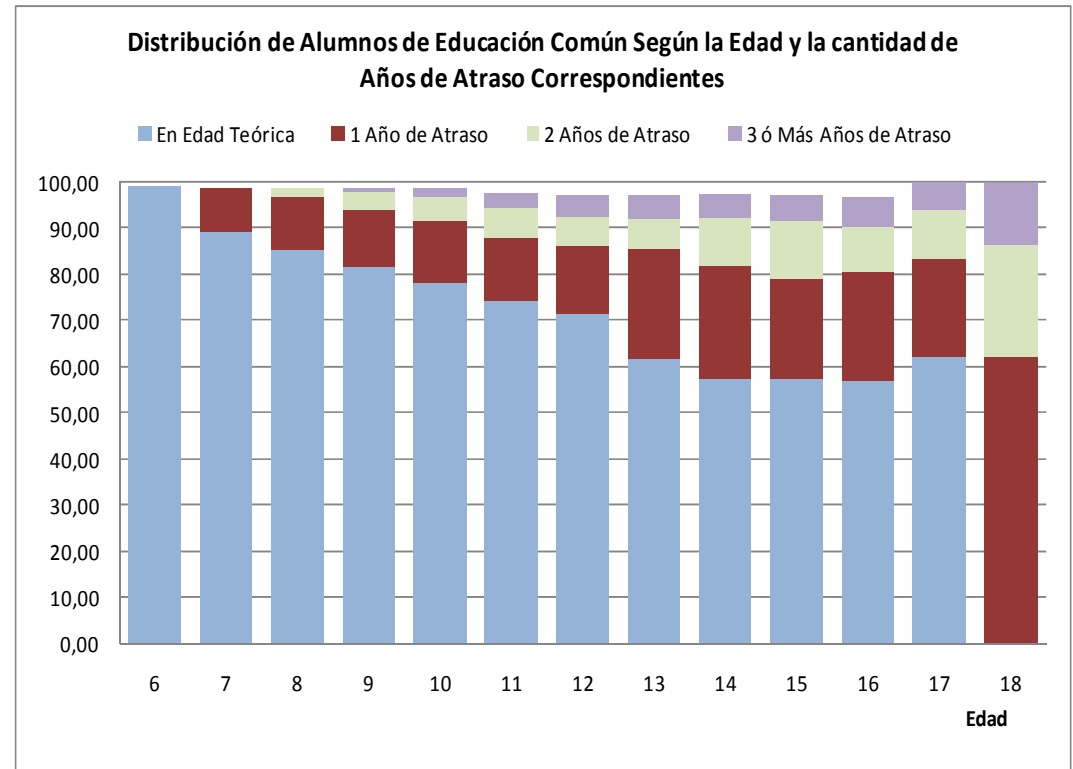
**Mapa N° 12: Tasa de Sobreedad 2007**



**Cuadro 5: Atrazo Escolar 2007 –  
Indicador de Eficiencia Interna del Sistema Educativo**

Edad	En Edad Teórica	Años de Atrazo		
		1	2	3 ó más
6	99,04			
7	89,24	9,52		
8	85,65	11,01	2,15	
9	82,08	12,17	3,75	0,66
10	78,48	13,28	5,22	1,80
11	74,35	13,81	6,18	3,16
12	71,57	14,52	6,53	4,47
13	61,73	23,99	6,44	5,27
14	57,38	24,70	10,52	4,99
15	57,46	21,89	12,26	5,64
16	57,01	23,55	10,09	6,15
17	62,17	21,36	10,46	6,01
18		62,36	24,44	13,20

**Gráfico 3: Distribución de Alumnos de Educación Común Según la Edad y la cantidad de Años de Atrazo Correspondientes**



**Cuadro N° 6: Indicadores de Resultado para determinar el Rendimiento Educativo 2006/2007 – Dimensión Egreso**

Departamento	Tasa de Egreso		Años de Estudio Promedio Alcanzado por los Alumnos de la Cohorte		Duración - Tiempo Promedio empleado por los Alumnos para Egresar	
	Nivel Primario	Nivel Medio	Nivel Primario	Nivel Medio	Nivel Primario	Nivel Medio
<b>TUCUMAN</b>	<b>98,31</b>	<b>48,55</b>	<b>6,00</b>	<b>4,46</b>	<b>6,35</b>	<b>6,50</b>
BURRUYACU	90,11	40,56	5,65	3,92	6,41	6,39
CHICLIGASTA	91,83	39,52	5,80	4,19	6,45	6,66
CRUZ ALTA	92,59	43,06	5,75	4,44	6,29	6,50
FAMAILLA	87,58	31,71	5,46	3,57	6,58	6,49
GRANEROS	105,81	40,10	6,05	4,05	6,43	6,34
J. B. ALBERDI	95,47	51,00	5,74	4,31	6,56	6,45
LA COCHA	128,35	31,98	6,80	3,22	6,22	6,23
LEALES	101,00	38,21	6,20	4,15	6,33	6,64
LULES	92,57	38,47	5,89	4,00	6,39	6,48
MONTEROS	81,96	38,76	5,46	4,69	6,42	6,69
RIO CHICO	93,44	57,16	5,86	5,07	6,34	6,49
S. M. DE TUCUMAN	102,66	55,25	6,17	4,69	6,31	6,44
SIMOCA	91,70	23,71	5,61	3,22	6,46	6,43
TAFI DEL VALLE	81,48	38,09	5,18	4,06	6,41	6,77
TAFI VIEJO	123,96	49,69	7,02	4,39	6,38	6,59
TRANCAS	86,71	28,31	5,41	3,87	6,50	6,34
YERBA BUENA	89,92	79,15	5,85	5,77	6,29	6,59

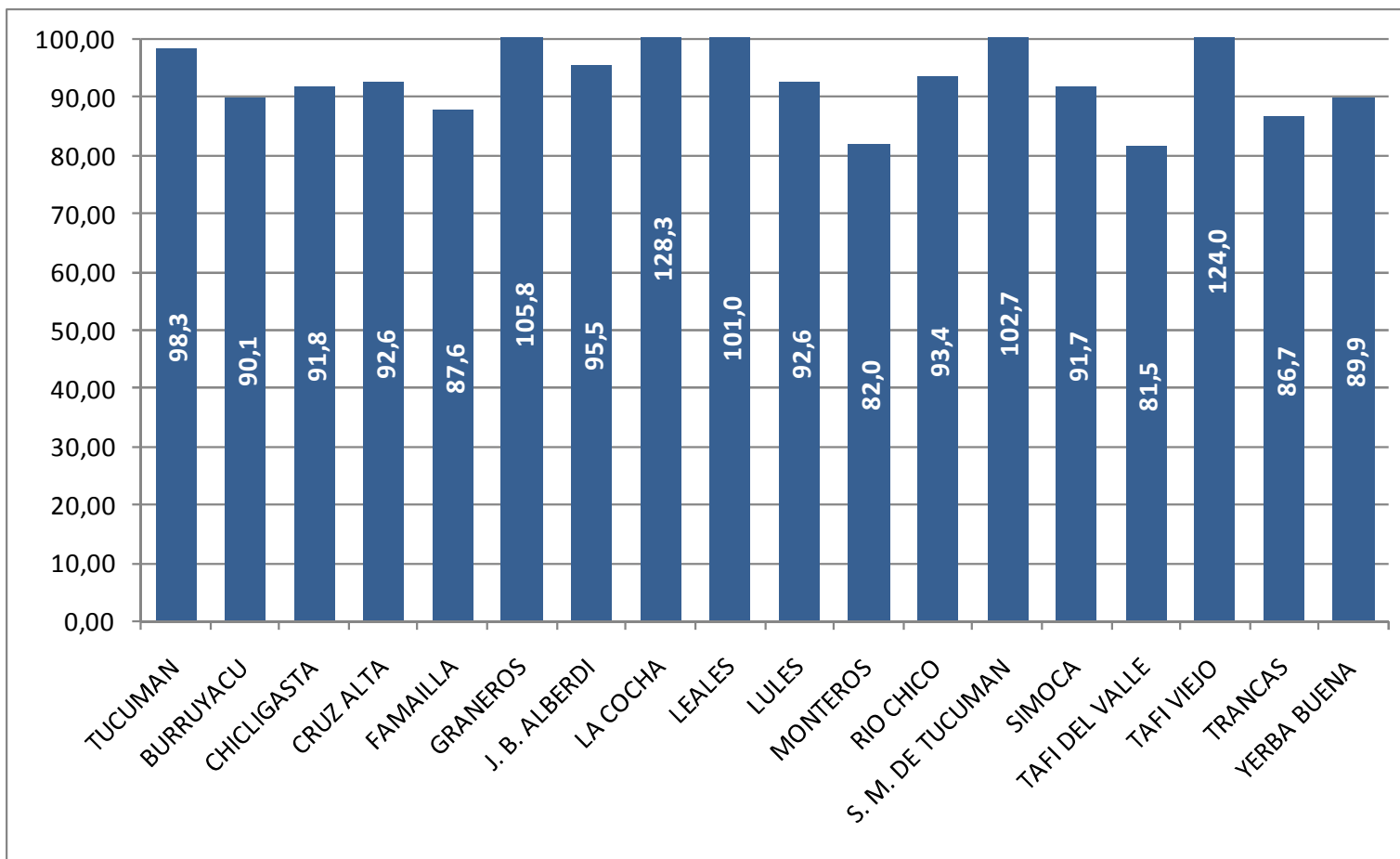
- Valores superiores al 100 % en la Tasa de Egreso se debe a que la forma de calcular éstos indicadores presupone un sistema cerrado en el sentido que no permite incorporar alumnos de otras cohortes entre dos años consecutivos entre los que se calcula. Es decir, estos valores pueden deberse a los procesos de inclusión existente entre los años 2006 y 2007.



Educación Común

Nivel Primario

**Gráfico Nº 4: Tasa de Egreso 2006/2007**



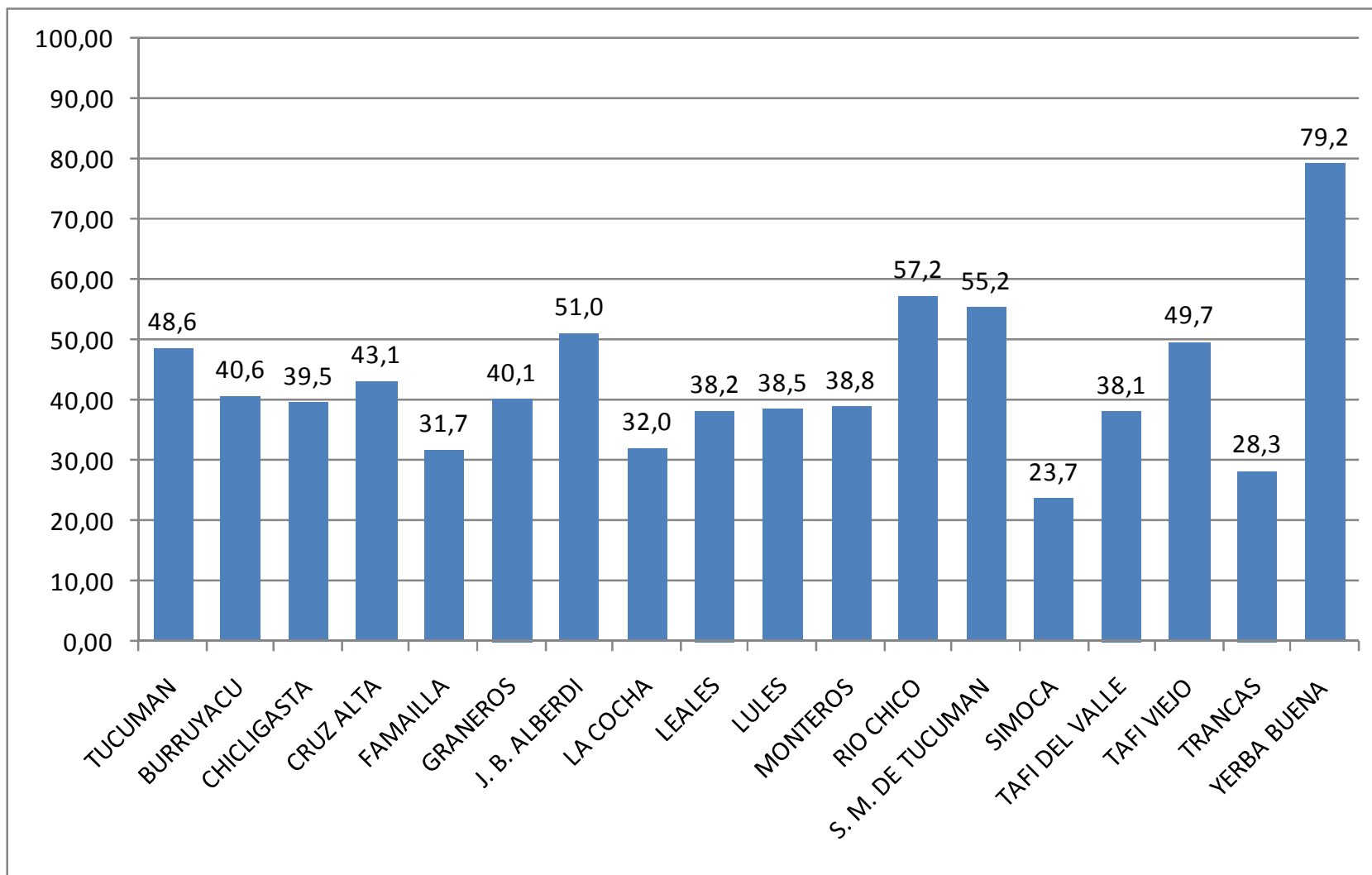




Educación Común

Nivel Medio

Gráfico Nº 5: Tasa de Egreso 2006/2007

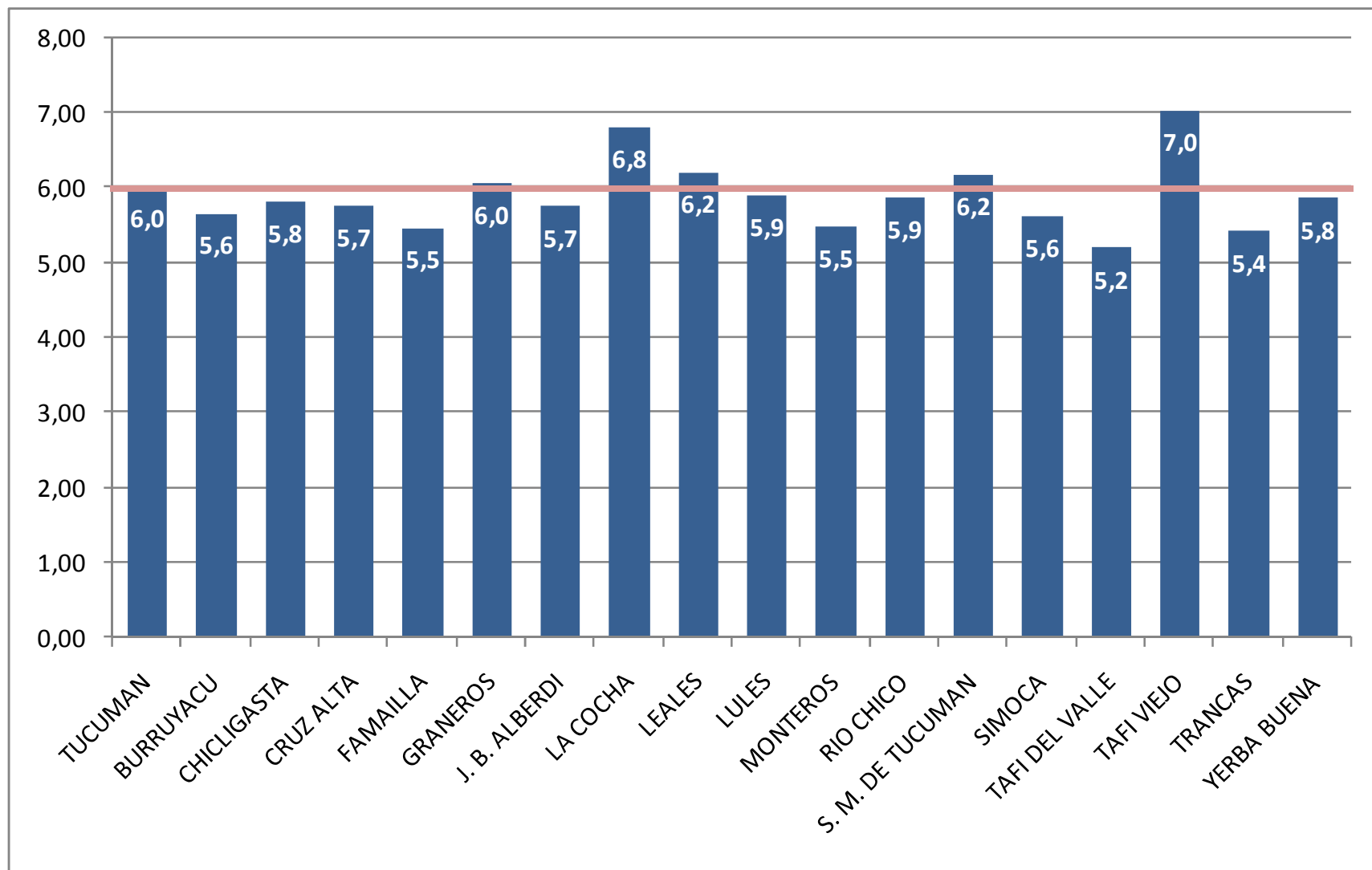




Educación Común

Nivel Primario

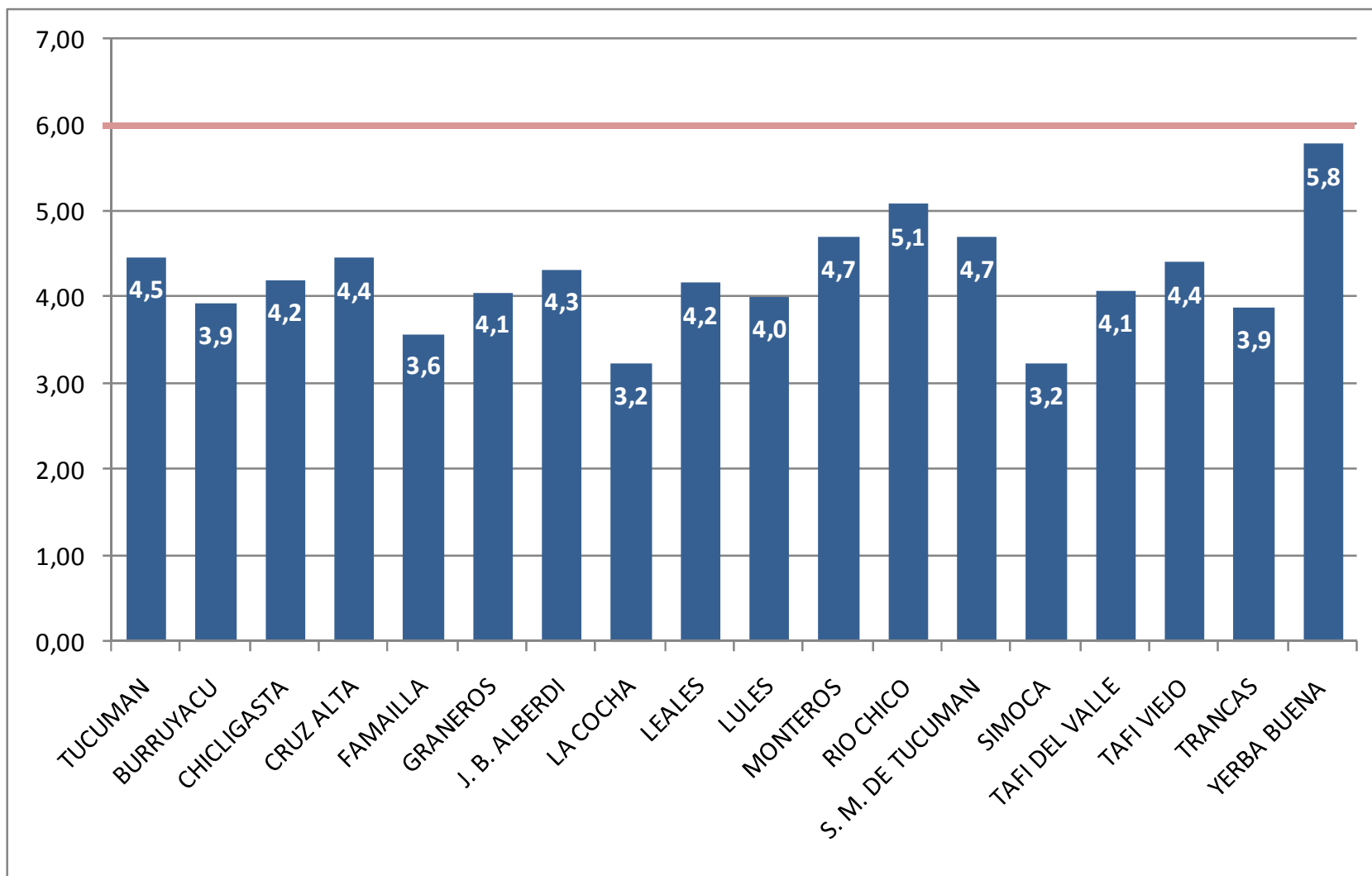
**Gráfico Nº 6: Años de Estudio Promedio Alcanzado por los Alumnos de la Cohorte**



Educación Común

Nivel Medio

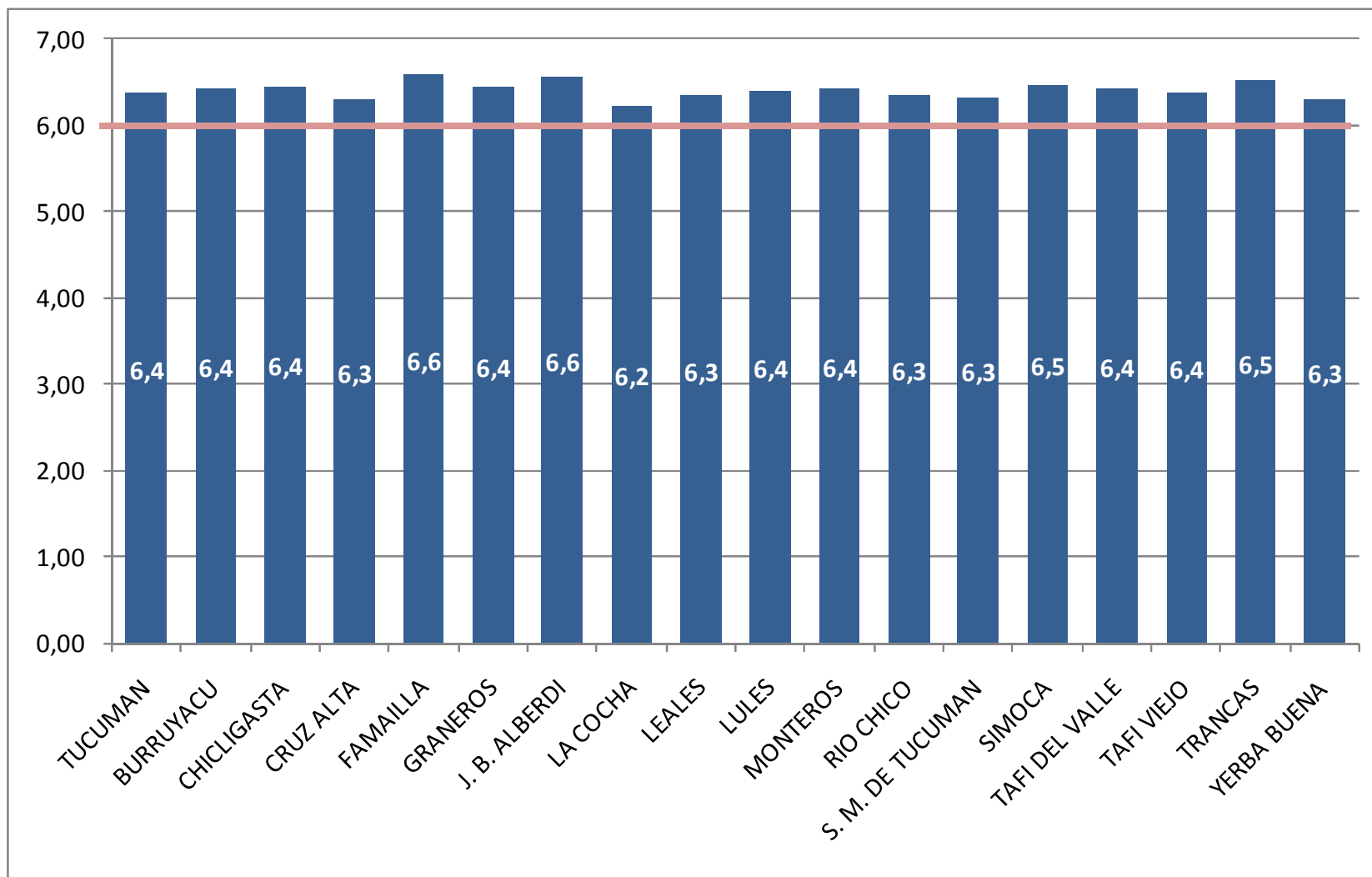
Gráfico Nº 7: Años de Estudio Promedio Alcanzado por los Alumnos de la Cohorte



Educación Común

Nivel Primario

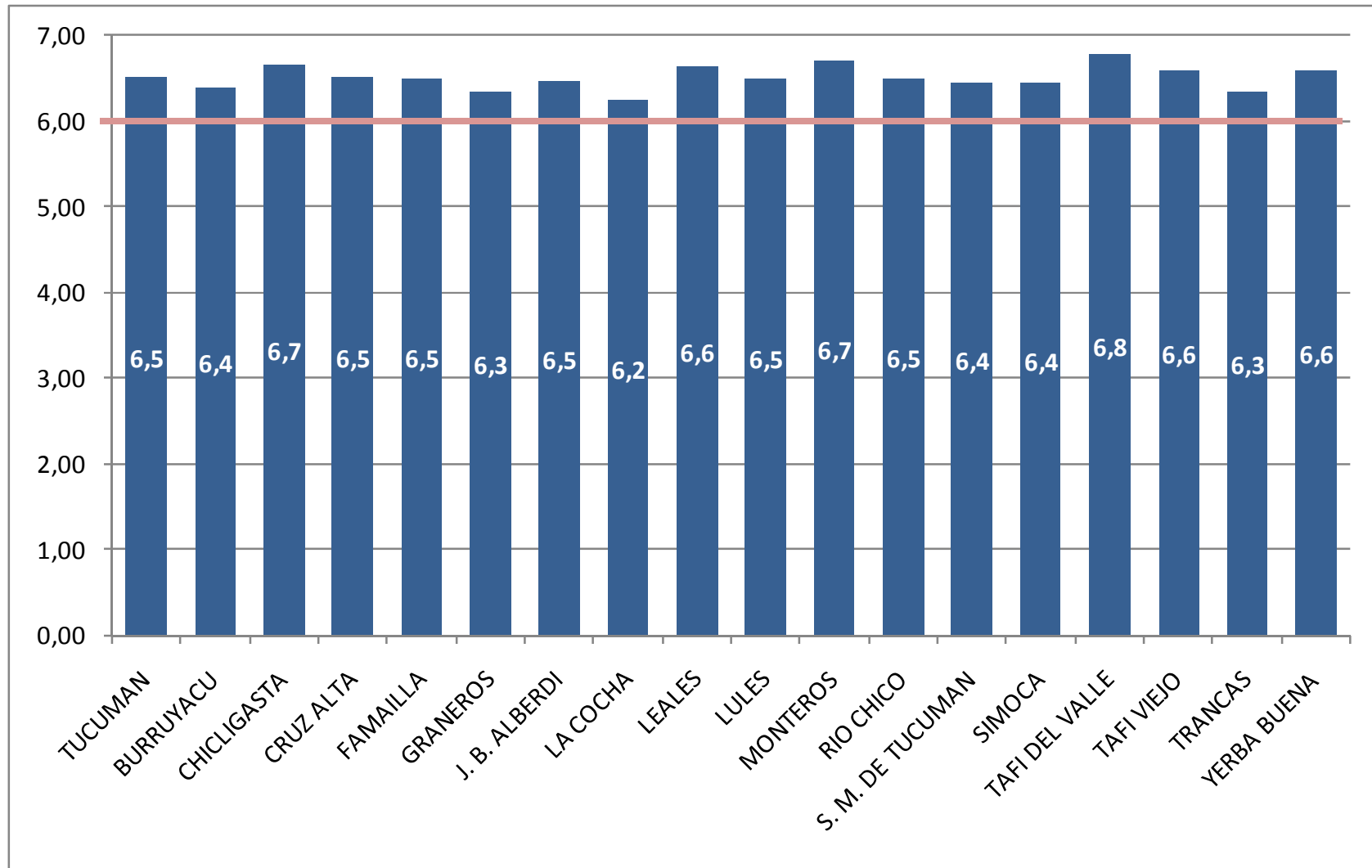
Gráfico Nº 8: Duración – Tiempo Promedio Empleado por los Alumnos para Egresar



Educación Común

Nivel Medio

**Gráfico Nº 9: Duración – Tiempo Promedio Empleado por los Alumnos para Egresar**



**Análisis de la Cohorte Teórica  
2006-2007  
Indicadores de Rendimiento Final**

---

Indicadores en Cuadros y Gráficos

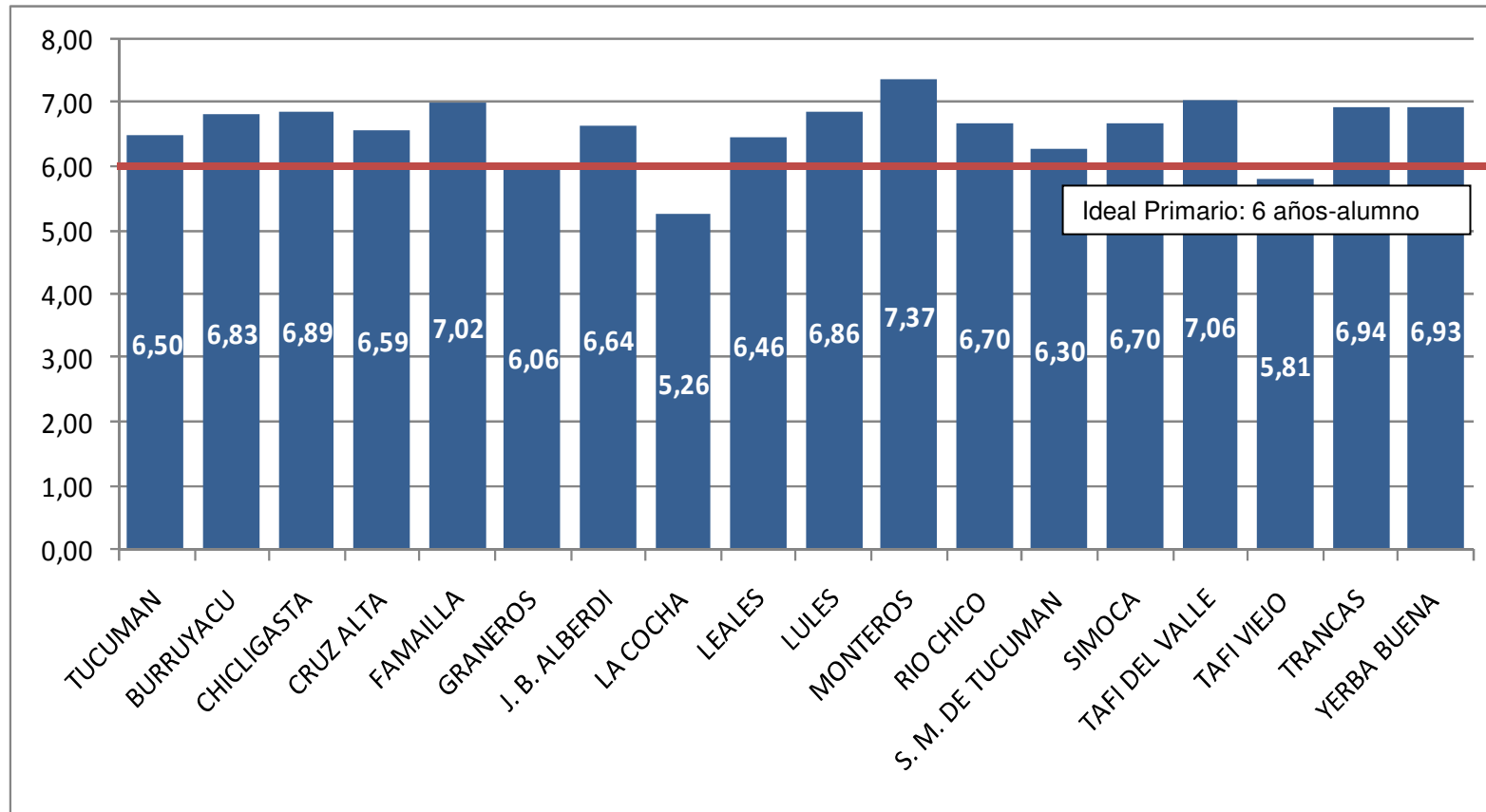
**Cuadro N° 7: Indicadores de Rendimiento Final de la Cohorte Teórica 2006/2007 – Obtenidos mediante los diagramas que se presentan en la sección “Presentación Indicadores de Rendimiento por Departamento” – Cuadros y Diagramas.**

Departamento	1		2		3		4		5		6		7		8	
	Años/alumno promedio que toma al sistema obtener un egresado		Relación Esperada Entradas/Salidas (Coeficiente Ideal =1)		Duración Promedio de los Estudios de los miembros Graduados de la cohorte		Duración promedio de los Estudios de los miembros No Graduados de la cohorte		Duración promedio de los Estudios de Todos los miembros de la cohorte		Grados/Años promedios aprobados por los miembros de la cohorte		Grados/Años Aprobados por cada miembro no graduados de la cohorte		Proporción de miembros de la Cohorte que egresarán del Nivel	
	Nivel Primario	Nivel Medio	Nivel Primario	Nivel Medio	Nivel Primario	Nivel Medio	Nivel Primario	Nivel Medio	Nivel Primario	Nivel Medio	Nivel Primario	Nivel Medio	Nivel Primario	Nivel Medio	Nivel Primario	Nivel Medio
TUCUMAN	6,50	11,19	1,08	1,87	6,36	6,48	5,50	4,40	6,42	5,41	6,00	4,45	4,03	3,00	98,1	48,3
BURRUYACU	6,83	11,89	1,14	1,98	6,41	6,38	3,83	3,77	6,16	4,84	5,64	3,92	2,42	2,49	89,9	40,6
CHICLIGASTA	6,89	13,67	1,15	2,28	6,43	6,64	5,00	4,51	6,33	5,37	5,80	4,17	3,53	2,98	91,7	39,1
CRUZ ALTA	6,59	12,68	1,10	2,11	6,28	6,49	3,83	4,59	6,10	5,48	5,75	4,43	2,57	3,18	92,6	43,0
FAMILIA	7,02	14,74	1,17	2,46	6,56	6,49	2,99	3,81	6,15	4,66	5,44	3,57	1,61	2,45	87,1	31,5
GRANEROS	6,06	12,38	1,01	2,06	6,41	6,34	1,69	4,01	6,82	4,95	6,04	4,05	0,19	2,76	100,0	39,9
J. B. ALBERDI	6,64	10,16	1,11	1,69	6,54	6,45	3,09	3,86	6,42	5,18	5,73	4,31	1,68	2,56	95,0	50,9
LA COCHA	5,26	12,76	0,88	2,13	6,22	6,19	-	3,06	7,98	4,05	6,80	3,22	-	1,92	100,0	31,9
LEALES	6,46	14,02	1,08	2,34	6,32	6,57	5,80	4,33	6,65	5,37	6,20	4,14	4,50	2,88	100,0	37,6
LULES	6,86	13,04	1,14	2,17	6,38	6,46	5,20	6,46	6,37	4,99	5,88	4,00	3,80	2,74	92,4	38,4
MONTEROS	7,37	15,51	1,23	2,59	6,40	6,66	4,35	5,13	6,03	6,13	5,46	4,67	3,03	3,51	81,9	38,3
RIO CHICO	6,70	10,45	1,12	1,74	6,34	6,47	5,00	4,82	6,33	6,10	5,85	5,06	3,71	3,39	93,3	57,1
S. M. DE TUCUMAN	6,30	10,07	1,05	1,68	6,31	6,44	6,45	4,45	6,62	5,54	6,17	4,68	4,91	3,07	100,0	55,0
SIMOCA	6,70	17,97	1,12	3,00	6,46	6,39	3,57	3,60	6,31	4,26	5,60	3,22	2,23	2,34	91,4	23,8
TAFI DEL VALLE	7,06	14,02	1,18	2,34	6,41	6,71	2,83	4,13	5,74	5,54	5,18	4,03	1,62	2,58	81,3	37,7
TAFI VIEJO	5,81	10,92	0,97	1,82	6,37	6,56	6,56	4,09	7,99	5,53	7,01	4,38	5,00	2,63	100,0	49,5
TRANCAS	6,94	17,13	1,16	2,86	6,49	6,32	3,13	4,29	6,11	4,88	5,40	3,87	1,78	3,03	86,4	28,4
YERBA BUENA	6,93	8,56	1,16	1,43	6,28	6,52	5,10	4,40	6,27	6,93	5,85	5,73	3,86	2,98	90,0	76,3

Educación Común

**Nivel Primario**

**Gráfico N° 10: Años/Alumno Promedio que toma al Sistema Educativo Obtener un Egresado**

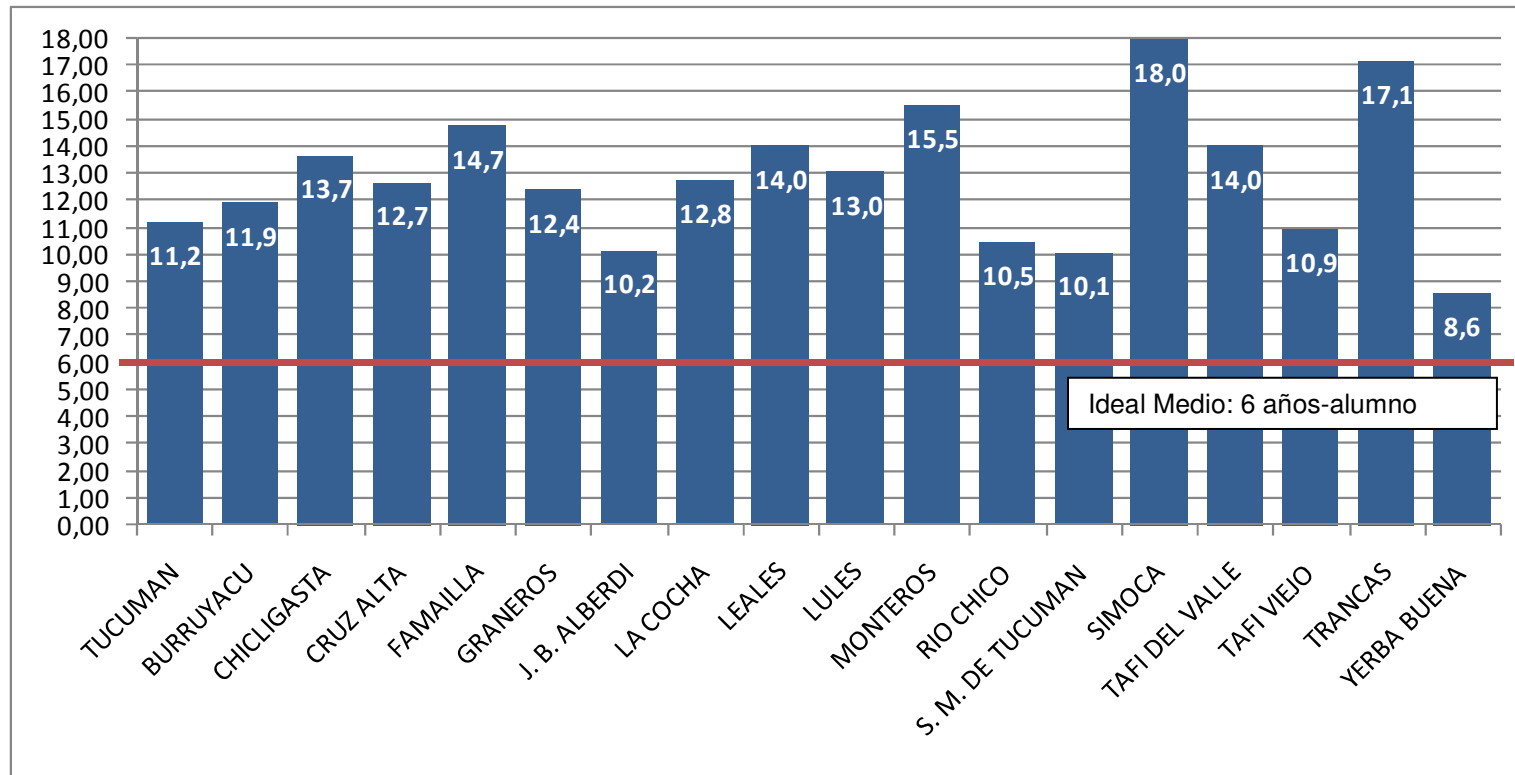




Educación Común

Nivel Medio

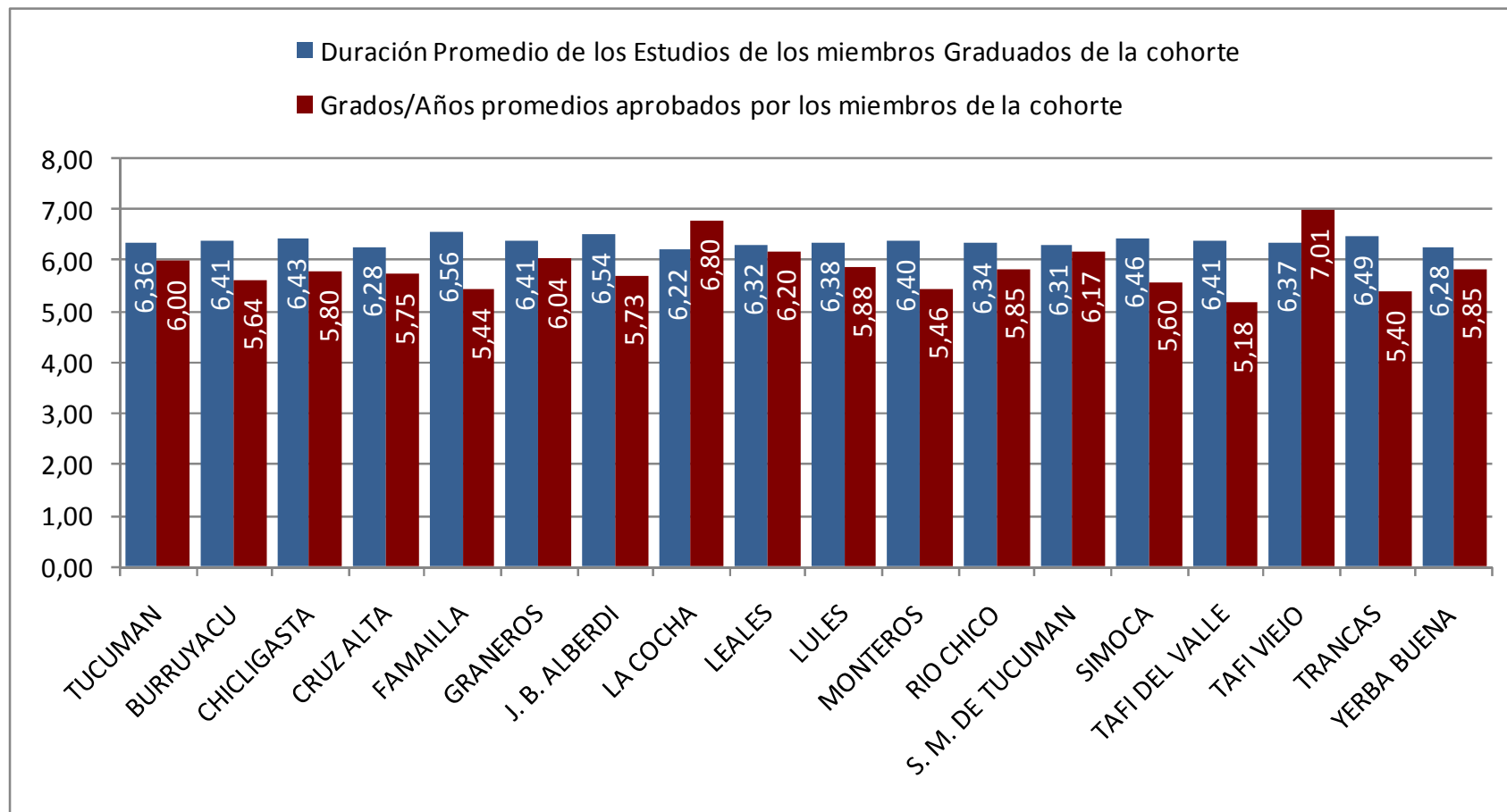
Gráfico Nº 11: Años/Alumno Promedio que toma al Sistema Educativo obtener un Egresado



Educación Común

**Nivel Primario**

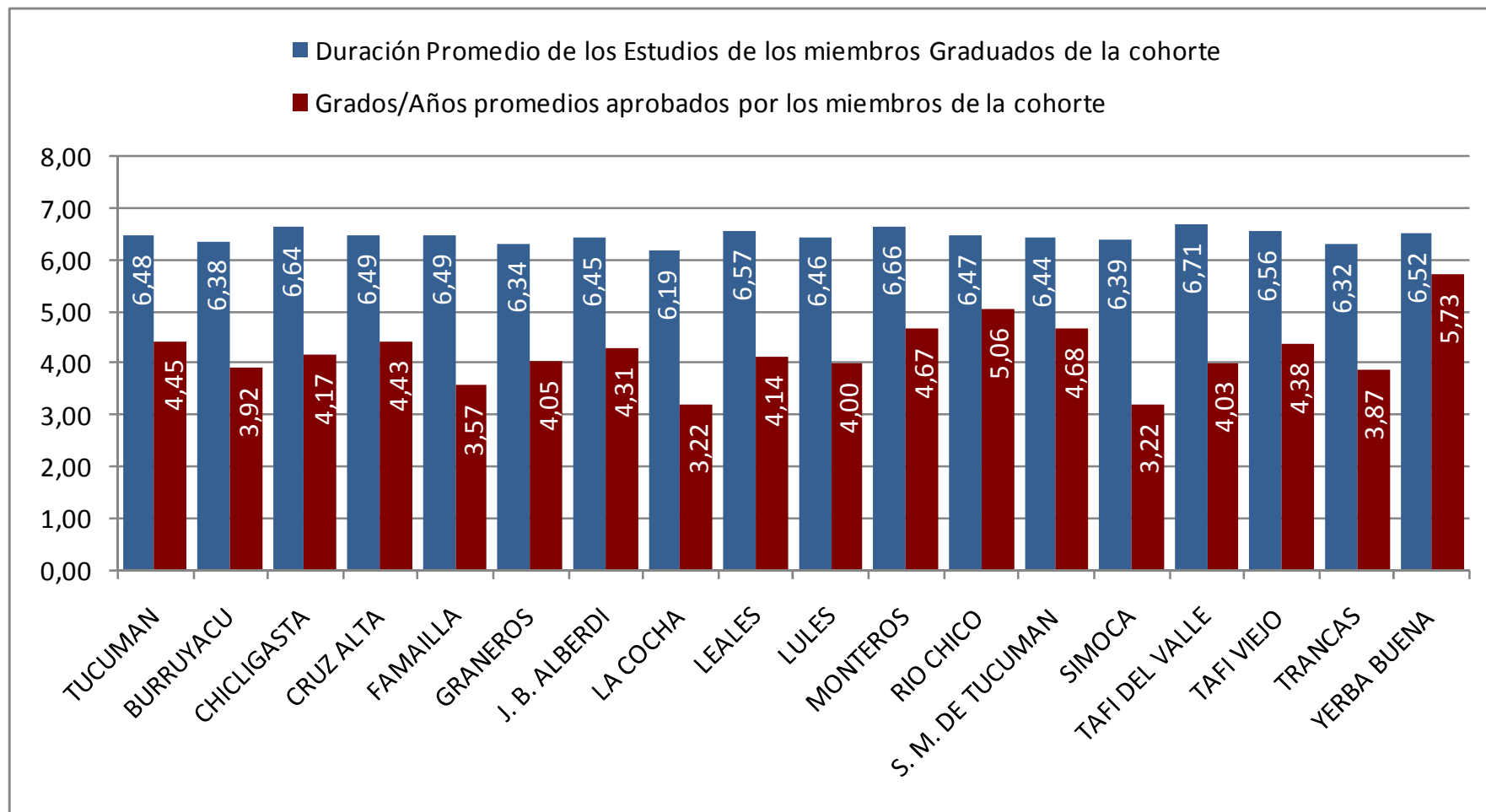
**Gráfico Nº 12: Duración promedio de estudio (Indicador 3) y grados promedio aprobados (Indicador 6) para los miembros de la cohorte 2006-2007**



Educación Común

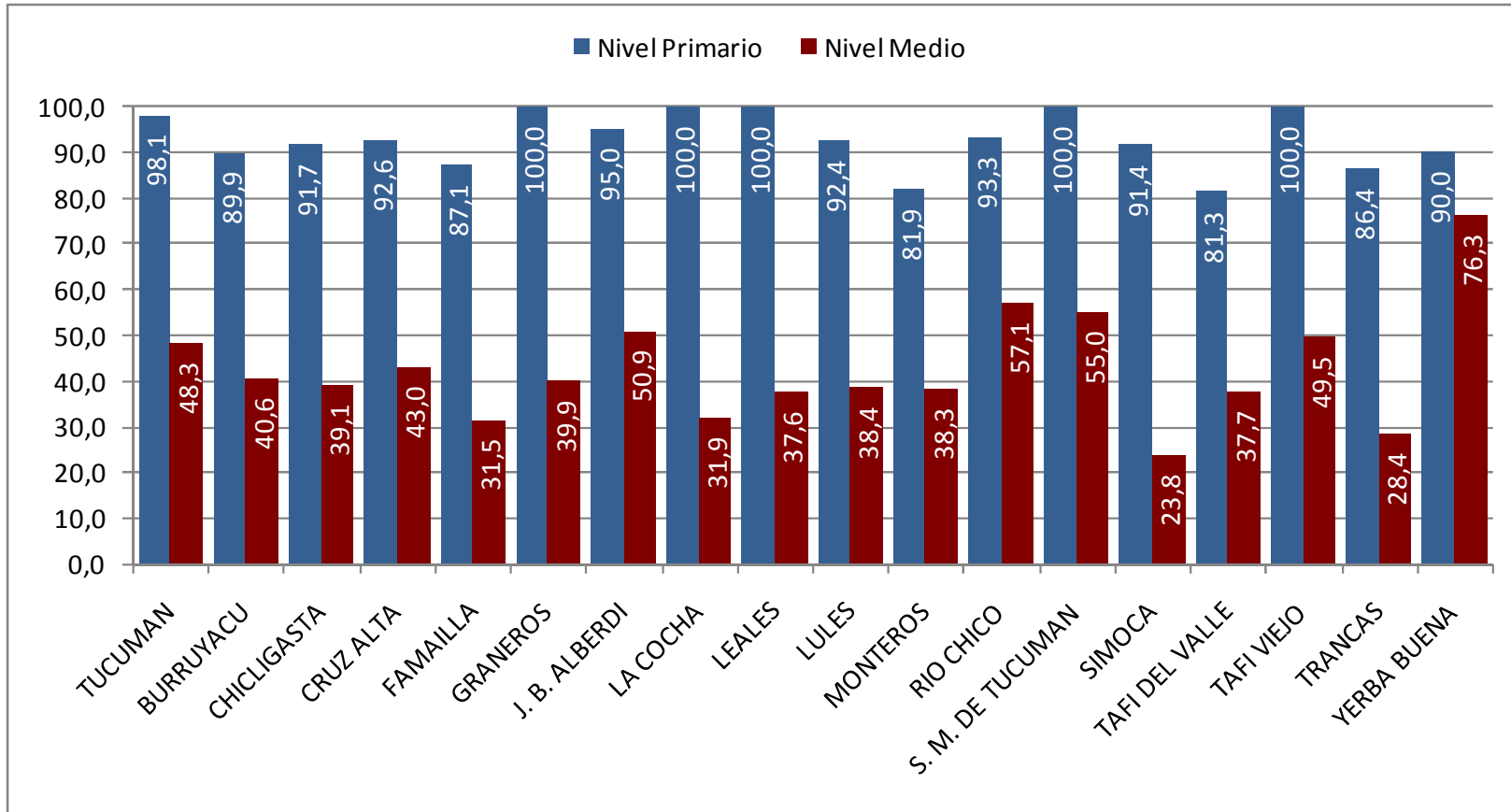
Nivel Medio

Gráfico Nº 13: Duración promedio de estudio (Indicador 3) y grados promedio aprobados (Indicador 6) para los miembros de la cohorte 2006-2007



Educación Común

**Gráfico N° 14: Proporción de los miembros de la cohorte 2006-2007 que egresarán del nivel**



## Presentación Indicadores de Rendimiento por Departamento

Cuadros y Diagramas

Educación Común

**Cuadro Nº 8: Matrícula y Tasas de la Cohorte Teórica 2006/2007 – TOTAL PROVINCIA**

Nivel Educativo	Matrícula		Tasas *			Retención**
	2006	2007	Repitencia	Promoción Efectiva	Abandono Interanual	

**Nivel Primario**

Primer Grado	33.981	34.778	8,12	91,51	0,37	-
Segundo Grado	32.983	33.346	6,82	93,71	-0,53	99,6
Tercer Grado	32.906	32.926	6,13	94,55	-0,68	100
Cuarto Grado	32.458	32.750	5,05	95,10	-0,15	100
Quinto Grado	31.098	32.171	4,19	95,22	0,60	100
Sexto Grado	29.150	30.435	2,83	95,13	2,04	100
Promovidos	27.730					

**Nivel Medio**

Septimo Año	30.483	32.296	10,36	83,39	6,25	-
Octavo Año	28.836	28.800	11,72	88,17	0,11	93,1
Noveno Año	23.465	23.485	8,26	80,36	11,38	92,9
Primer Año	19.287	20.477	8,40	76,82	14,77	81,3
Segundo Año	13.771	15.507	5,01	85,67	9,32	68,3
Tercer Año	12.274	11.972	1,42	77,74	20,84	61,7
Promovidos	9.542					

\* Valores inferiores a 0 % en el Abandono Interanual se debe a que la forma de calcular éstos indicadores presupone un sistema cerrado en el sentido que no permite incorporar alumnos de otras cohortes entre los años consecutivos entre los que se calcula. Es decir, estos valores pueden deberse a los procesos de inclusión existente entre los años 2006 y 2007.

\*\* Retención: Calculada según Corte Transversal. Es igual a la relación existente entre los integrantes de la cohorte que promovieron un año/grado cualquiera y el tamaño del grupo inicial (1.000 alumnos)

Educación Común  
**Nivel Primario**

**Diagrama Nº 1: Cohorte Teórica 2006-2007 - TOTAL PROVINCIA**

Nivel Primario	AÑO	1º	2º	3º	4º	5º	6º	Promovidos	TOTAL					
									Alumnos	Promovidos	Desertores	Repitentes	Incluidos	
	2006	1.000 <sup>4</sup>							1.000	915	4	81		
	2007	81 <sup>0</sup>	915 <sup>-5</sup>						996	932		69	5	
	2008	7 <sup>0</sup>	74	62	858 <sup>-6</sup>				1.002	945		63	6	
	2009	1 <sup>1</sup>	6	9	128	53	811 <sup>-1</sup>		1.008	956	1	53	2	
	2010		0	1	14	11	171	41	1.010	960	5	45	1	
	2011		2 <sup>1</sup>		1	2	24	11	1.006	957	16	33		
	2012			3 <sup>0</sup>	3	2	33	10	291	276	6	9		
	2013				5 <sup>1</sup>		4	2	54	51	2	1		
							6 <sup>0</sup>		7	7	-	-		
								7 <sup>0</sup>						
									981					
<b>Evolución de la Cohorte - TOTAL</b>														
Alumnos		1.089	1.069	1.067		1.063		1.054		1.032				6.374
Promovidos			995	1.001		1.009		1.009		1.004			981	5.999
Desertores*		5				1		6		22		34		
Repitentes		89		66		54		44		29			354	
Incluidos			5	8		1								14

Educación Común

**Nivel Medio**

**Diagrama Nº 2: Cohorte Teórica 2006-2007 - TOTAL PROVINCIA**

Nivel Medio	AÑO	7º	8º	9º	1º	2º	3º	Promovidos	TOTAL				
									Alumnos	Promovidos	Desertores	Repitentes	Incluidos
	2006	1.000							1.000	834	62	104	
	2007	104	834						938	821	8	109	
	2008	11	184	735					930	762	84	84	
	2009	1	31	223	591				846	661	113	72	
	2010		5	45	229	454			733	605	82	46	
	2011			8	56	199	389	302	652	521	110	21	
	2012				11	53	176	137	240	190	46	4	
	2013					11	46	36	57	45	11	1	
	2014						10	8	10	8	2	-	
								483					
<b>Evolución de la Cohorte - TOTAL</b>													
Alumnos		1.116	1.054	1.011	887	717	621		5.406				
Promovidos			930	928	812	681	613	483		4.447			
Desertores*		70	2	116	132	68	130				518		
Repitentes		116	124	83	74	36	8					441	
Incluidos													-



Educación Común

**Cuadro Nº 9: Matrícula y Tasas de la Cohorte Teórica 2006/2007 – BURRUYACÚ**

Nivel Educativo	Matrícula		Tasas *			Retención**
	2006	2007	Repitencia	Promoción Efectiva	Abandono Interanual	

**Nivel Primario**

Primer Grado	1.133	1.066	11,56	85,70	2,74	-
Segundo Grado	1.083	1.083	10,34	88,37	1,29	96,9
Tercer Grado	1.014	1.026	6,80	92,70	0,49	95,4
Cuarto Grado	1.027	979	3,80	94,84	1,36	94,9
Quinto Grado	940	1.011	3,94	95,74	0,32	93,5
Sexto Grado	847	911	1,30	95,28	3,42	93,2
Promovidos	807					

**Nivel Medio**

Septimo Año	958	944	7,52	83,09	9,39	-
Octavo Año	839	874	9,30	88,80	1,91	89,8
Noveno Año	656	708	5,64	74,39	19,97	87,9
Primer Año	479	531	8,98	72,03	19,00	69,3
Segundo Año	267	356	4,12	85,77	10,11	54,8
Tercer Año	190	229	0,00	82,63	17,37	49
Promovidos	157					

\* Valores inferiores a 0 % en el Abandono Interanual se debe a que la forma de calcular éstos indicadores presupone un sistema cerrado en el sentido que no permite incorporar alumnos de otras cohortes entre los años consecutivos entre los que se calcula. Es decir, estos valores pueden deberse a los procesos de inclusión existente entre los años 2006 y 2007.

\*\* Retención: Calculada según Corte Transversal. Es igual a la relación existente entre los integrantes de la cohorte que promovieron un año/grado cualquiera y el tamaño del grupo inicial (1.000 alumnos)

Educación Común  
**Nivel Primario**  
**Diagrama Nº 3: Cohorte Teórica 2006-2007 - BURRUYACU**

Nivel Primario								TOTAL					
	AÑO	1°	2°	3°	4°	5°	6°	Promovidos	Alumnos	Promovidos	Desertores	Repitentes	Incluidos
2006	1.000 <sup>27</sup>								1.000	857	27	116	
2007	116 <sup>4</sup>	857 <sup>11</sup>							973	856	15	102	
2008	13 <sup>0</sup>	188 <sup>3</sup>	757 <sup>3</sup>						958	879	6	73	
2009	2 <sup>1</sup>	31 <sup>1</sup>	217 <sup>0</sup>	702 <sup>9</sup>					952	896	11	45	
2010		5 <sup>1</sup>	42 <sup>0</sup>	228 <sup>3</sup>	666 <sup>3</sup>				941	896	7	38	
2011			7 <sup>1</sup>	48 <sup>1</sup>	243 <sup>1</sup>	637 <sup>22</sup>		607	935	890	25	20	
2012				8 <sup>0</sup>	55 <sup>1</sup>	241 <sup>9</sup>		229	304	289	10	5	
2013					10 <sup>1</sup>	56 <sup>2</sup>		53	66	62	3	1	
						10 <sup>0</sup>		10	10	10	-	-	
								899					
<b>Evolución de la Cohorte - TOTAL</b>													
Alumnos	1.131	1.081	1.023	986	974	944			6.139				
Promovidos		968	954	949	935	930	899			5.635			
Desertores*	32	16	4	13	6	33					104		
Repitentes	131	111	70	38	38	12						400	
Incluidos													-

Educación Común  
**Nivel Medio**  
**Diagrama Nº 4: Cohorte Teórica 2006-2007 - BURRUYACU**

Nivel Medio	AÑO	7°	8°	9°	1°	2°	3°	Promovidos	TOTAL					
									Alumnos	Promovidos	Desertores	Repitentes	Incluidos	
	2006	1.000							1.000	831	94	75		
	2007	75	831						906	800	23	83		
	2008	6	140	738					884	678	151	55		
	2009	0	18	166	549				733	534	139	60		
	2010	0	2	25	173	395			595	484	79	32		
	2011			3	34	141	339	280	517	428	80	9		
	2012				5	30	121	100	156	130	24	2		
	2013					5	27	22	32	26	6	-		
	2014						5	4	5	4	1	-		
								406						
	<b>Evolución de la Cohorte - TOTAL</b>													
	Alumnos	1.081	991	932	761	571	492		4.828					
	Promovidos		898	880	693	548	490	406		3.915				
	Desertores*	102	19	187	146	58	85				597			
	Repitentes	81	92	52	67	23	1					316		
	Incluidos												-	

Educación Común

**Cuadro Nº 10: Matrícula y Tasas de la Cohorte Teórica 2006/2007 – CHICLIGASTA**

Nivel Educativo	Matrícula		Tasas *			Retención**
	2006	2007	Repitencia	Promoción Efectiva	Abandono Interanual	

**Nivel Primario**

Primer Grado	2.090	2.070	11,34	88,47	0,19	-
Segundo Grado	2.013	2.039	9,44	89,97	0,60	99,8
Tercer Grado	1.968	1.965	7,83	90,90	1,27	99,1
Cuarto Grado	1.967	1.899	5,59	93,34	1,07	97,7
Quinto Grado	1.782	1.898	3,48	95,17	1,35	96,5
Sexto Grado	1.677	1.754	3,46	93,02	3,52	95,1
Promovidos	1.560					

**Nivel Medio**

Septimo Año	1.801	1.892	14,88	76,24	8,88	-
Octavo Año	1.653	1.647	16,58	83,73	-0,30	89,5
Noveno Año	1.317	1.281	7,82	80,87	11,31	89,6
Primer Año	1.120	1.180	10,27	72,95	16,79	78,6
Segundo Año	806	879	7,69	81,51	10,79	63,7
Tercer Año	671	662	0,75	69,30	29,96	56,2
Promovidos	465					

\* Valores inferiores a 0 % en el Abandono Interanual se debe a que la forma de calcular éstos indicadores presupone un sistema cerrado en el sentido que no permite incorporar alumnos de otras cohortes entre los años consecutivos entre los que se calcula. Es decir, estos valores pueden deberse a los procesos de inclusión existente entre los años 2006 y 2007.

\*\* Retención: Calculada según Corte Transversal. Es igual a la relación existente entre los integrantes de la cohorte que promovieron un año/grado cualquiera y el tamaño del grupo inicial (1.000 alumnos)

**Educación Común**  
**Nivel Primario**  
**Diagrama N° 5: Cohorte Teórica 2006-2007 - CHICLIGASTA**

Nivel Primario											TOTAL				
	AÑO	1°	2°	3°	4°	5°	6°	Promovidos	Alumnos	Promovidos	Desertores	Repitentes	Incluidos		
2006	1.000 <sup>2</sup>								1.000	885	2	113			
2007	113 <sup>0</sup>	885 <sup>5</sup>							998	896	5	97			
2008	13 <sup>1</sup>	184 <sup>2</sup>	796 <sup>10</sup>						993	900	13	80			
2009	1 <sup>0</sup>	29 <sup>0</sup>	228 <sup>3</sup>	724 <sup>9</sup>					982	909	12	61			
2010		4 <sup>0</sup>	44 <sup>1</sup>	247 <sup>2</sup>	675 <sup>9</sup>				970	918	12	40			
2011			7 <sup>1</sup>	54 <sup>1</sup>	254 <sup>3</sup>	643 <sup>23</sup>		598	958	896	28	34			
2012				9 <sup>0</sup>	59 <sup>1</sup>	264 <sup>9</sup>		246	332	311	10	11			
2013					11 <sup>1</sup>	65 <sup>2</sup>		61	76	71	3	2			
								12	13	12	1	-			
								917							
<b>Evolución de la Cohorte - TOTAL</b>															
Alumnos	1.127	1.102	1.075	1.034	999	985			6.322						
Promovidos		997	991	977	965	951	917			5.798					
Desertores*	3	7	15	12	14	35					86				
Repitentes	127	104	83	57	34	33						438			
Incluidos													-		

Educación Común

**Nivel Medio**

**Diagrama Nº 6: Cohorte Teórica 2006-2007 - CHICLIGASTA**

Nivel Medio	AÑO	7º	8º	9º	1º	2º	3º	Promovidos	TOTAL					
									Alumnos	Promovidos	Desertores	Repitentes	Incluidos	
	2006	1.000 <sup>89</sup>							1.000	762	89	149		
	2007	149 <sup>14</sup>	762 <sup>-2</sup>						911	751	14	148	2	
	2008	22 <sup>2</sup>	240 <sup>-1</sup>	638 <sup>72</sup>					900	734	74	93	1	
	2009	3 <sup>0</sup>	57 <sup>1</sup>	251 <sup>28</sup>	516 <sup>86</sup>				827	630	115	82		
	2010		12 <sup>2</sup>	67 <sup>8</sup>	256 <sup>43</sup>	377 <sup>41</sup>			712	558	94	60		
	2011			15 <sup>3</sup>	80 <sup>13</sup>	216 <sup>23</sup>	307 <sup>92</sup>	213	618	460	131	27		
	2012				21 <sup>6</sup>	75 <sup>8</sup>	178 <sup>54</sup>	123	274	199	68	7		
	2013					21 <sup>4</sup>	63 <sup>19</sup>	43	84	60	23	1		
	2014						18 <sup>6</sup>	12	18	12	6	-		
								391						
	<b>Evolución de la Cohorte - TOTAL</b>													
	Alumnos	1.174	1.071	971	873	873	689	566	5.344					
	Promovidos		895	896	785	638	689	561	4.166					
	Desertores*	105	3	111	148	76	171			614				
	Repitentes	174	175	75	87	52	4				567			
	Incluidos		3										3	

Educación Común

**Cuadro Nº 11: Matrícula y Tasas de la Cohorte Teórica 2006/2007 – CRUZ ALTA**

Nivel Educativo	Matrícula		Tasas *			Retención**
	2006	2007	Repitencia	Promoción Efectiva	Abandono Interanual	

**Nivel Primario**

Primer Grado	4.302	4.272	6,58	92,38	1,05	-
Segundo Grado	4.268	4.196	5,20	93,53	1,27	98,9
Tercer Grado	4.087	4.206	5,24	93,98	0,78	97,6
Cuarto Grado	4.134	4.029	4,55	93,47	1,98	96,7
Quinto Grado	3.833	3.978	2,97	96,37	0,65	94,7
Sexto Grado	3.631	3.789	2,62	95,81	1,57	94,1
Promovidos	3.479					

**Nivel Medio**

Septimo Año	3.380	3.782	9,79	82,28	7,93	-
Octavo Año	2.991	3.156	12,54	89,23	-1,77	91,2
Noveno Año	2.310	2.452	9,39	76,67	13,94	93,0
Primer Año	1.621	1.917	9,01	84,82	6,17	78,7
Segundo Año	1.316	1.435	4,56	83,89	11,55	73,4
Tercer Año	973	1.106	0,21	66,60	33,20	64,5
Promovidos	648					

\* Valores inferiores a 0 % en el Abandono Interanual se debe a que la forma de calcular éstos indicadores presupone un sistema cerrado en el sentido que no permite incorporar alumnos de otras cohortes entre los años consecutivos entre los que se calcula. Es decir, estos valores pueden deberse a los procesos de inclusión existente entre los años 2006 y 2007.

\*\* Retención: Calculada según Corte Transversal. Es igual a la relación existente entre los integrantes de la cohorte que promovieron un año/grado cualquiera y el tamaño del grupo inicial (1.000 alumnos)

Educación Común  
**Nivel Primario**  
**Diagrama N° 7: Cohorte Teórica 2006-2007 - CRUZ ALTA**

Nivel Primario								TOTAL					
	AÑO	1°	2°	3°	4°	5°	6°	Promovidos	Alumnos	Promovidos	Desertores	Repitentes	Incluidos
2006	1.000								1.000	924	10	66	
2007	924	924							990	925	13	52	
2008	864	109	864						977	918	8	51	
2009	812	10	147	812					969	906	17	46	
2010	759	1	17	175	759				952	912	8	32	
2011	731	2	24	186	186	731	701	943	903	14	26		
2012	199	3	28	28	179	199	190	230	219	5	6		
2013	32	2	3	3	27	32	31	35	34	-	1		
	4	3	4	4	3	4	4	4	4	-	-		
							926						
<b>Evolución de la Cohorte - TOTAL</b>													
Alumnos	1.070		1.044		1.030		1.014		976		966		6.100
Promovidos		989		976		967		947		940		926	5.745
Desertores*	11		13		9		21		6		15		75
Repitentes	70		55		54		46		30		25		280
Incluidos													-



Educación Común

**Nivel Medio**

**Diagrama N°8: Cohorte Teórica 2006-2007 - CRUZ ALTA**

Nivel Medio								TOTAL					
	AÑO	7°	8°	9°	1°	2°	3°	Promovidos	Alumnos	Promovidos	Desertores	Repitentes	Incluidos
2006	1.000	79	823						1.000	823	79	98	
2007	98	7	823	-14					921	815	7	113	14
2008	10	1	184	-3	734	102			928	735	103	93	3
2009	1	0	31	-1	233	32	563		828	685	67	77	1
2010			5	1	49	6	229	35	760	637	75	48	
2011					9	2	59	4	685	505	164	16	
2012							12	2	254	181	69	4	
2013									64	45	18	1	
2014									11	8	3	-	
<b>Evolución de la Cohorte - TOTAL</b>													
Alumnos	1.109		1.043		1.025		863		5.451				
Promovidos		913		930		787		731		4.434			
Desertores*		87		1	142		55				585		
Repitentes		109		130		96		77				450	
Incluidos				18									18

Educación Común

**Cuadro Nº 12: Matrícula y Tasas de la Cohorte Teórica 2006/2007 – FAMAILLA**

Nivel Educativo	Matrícula		Tasas *			Retención**
	2006	2007	Repitencia	Promoción Efectiva	Abandono Interanual	

**Nivel Primario**

Primer Grado	931	985	11,60	82,92	5,48	-
Segundo Grado	923	863	9,86	91,55	-1,41	93,8
Tercer Grado	929	934	9,58	87,84	2,58	95,2
Cuarto Grado	907	900	9,26	87,76	2,98	92,4
Quinto Grado	862	864	7,89	89,44	2,67	89,3
Sexto Grado	688	802	4,51	96,22	-0,73	86,5
Promovidos	662					

**Nivel Medio**

Septimo Año	808	792	10,02	74,50	15,47	-
Octavo Año	645	676	11,47	87,91	0,62	82,8
Noveno Año	490	516	10,41	72,45	17,14	82,2
Primer Año	369	388	8,94	67,48	23,58	66,4
Segundo Año	227	254	2,20	88,55	9,25	49,2
Tercer Año	245	204	1,22	70,20	28,57	44,5
Promovidos	172					

\* Valores inferiores a 0 % en el Abandono Interanual se debe a que la forma de calcular éstos indicadores presupone un sistema cerrado en el sentido que no permite incorporar alumnos de otras cohortes entre los años consecutivos entre los que se calcula. Es decir, estos valores pueden deberse a los procesos de inclusión existente entre los años 2006 y 2007.

\*\* Retención: Calculada según Corte Transversal. Es igual a la relación existente entre los integrantes de la cohorte que promovieron un año/grado cualquiera y el tamaño del grupo inicial (1.000 alumnos)

Educación Común

**Nivel Primario**

**Diagrama Nº 9: Cohorte Teórica 2006-2007 - FAMILIA**

Nivel Primario	AÑO	1º	2º	3º	4º	5º	6º	Promovidos	TOTAL					
									Alumnos	Promovidos	Desertores	Repitentes	Incluidos	
	2006	1.000							1.000	829	55	116		
	2007	116	829						945	855	7	95	12	
	2008	13	178	759					950	841	19	93	3	
	2009	2	29	236	667				934	819	27	88		
	2010		4	49	269	585			907	806	25	76		
	2011			8	68	282	523	504	881	823	6	52		
	2012				14	82	276	265	372	350	4	18		
	2013					18	86	82	104	99	1	4		
							20	20	20	20	-	-		
								871						
	<b>Evolución de la Cohorte - TOTAL</b>													
Alumnos		1.131	1.040	1.052	1.018	967	905		6.113					
Promovidos			937	952	924	893	865	871		5.442				
Desertores*		63	-	27	32	28	-6				144			
Repitentes		131	103	101	93	74	40					542		
Incluidos			15											15

Educación Común  
**Nivel Medio**  
**Diagrama Nº 10: Cohorte Teórica 2006-2007 - FAMAILLA**

Nivel Medio	AÑO	7°	8°	9°	1°	2°	3°	Promovidos	TOTAL				
									Alumnos	Promovidos	Desertores	Repitentes	Incluidos
	2006	1.000							1.000	745	155	100	
	2007	100	745						845	730	20	95	
	2008	10	160	655					825	623	115	87	
	2009	1	26	209	475				711	495	149	67	
	2010		4	44	194	320			562	450	83	29	
	2011			8	50	138	284	199	480	360	110	10	
	2012				10	36	126	88	172	127	43	2	
	2013					8	33	23	41	30	11	-	
	2014						7	5	7	5	2	-	
								315					
	<b>Evolución de la Cohorte - TOTAL</b>												
	Alumnos	1.111	935	916	729	502	450		4.643				
	Promovidos		828	822	664	491	445	315		3.565			
	Desertores*	172	7	157	175	46	131				688		
	Repitentes	111	106	95	63	11	4					390	
	Incluidos												-

Educación Común

**Cuadro Nº 13: Matrícula y Tasas de la Cohorte Teórica 2006/2007 – GRANEROS**

Nivel Educativo	Matrícula		Tasas *			Retención**
	2006	2007	Repitencia	Promoción Efectiva	Abandono Interanual	

### Nivel Primario

Primer Grado	383	420	16,19	81,72	2,09	-
Segundo Grado	390	339	6,67	93,08	0,26	97,4
Tercer Grado	362	388	6,91	93,92	-0,83	97,1
Cuarto Grado	340	355	4,41	98,82	-3,24	97,9
Quinto Grado	316	342	1,90	101,27	-3,16	100
Sexto Grado	288	326	2,08	98,96	-1,04	100
Promovidos	285					

### Nivel Medio

Septimo Año	319	287	5,64	85,27	9,09	-
Octavo Año	329	298	7,90	90,58	1,52	90,9
Noveno Año	290	271	9,31	76,90	13,79	88,9
Primero Año	165	230	4,24	73,94	21,82	75,3
Segundo Año	154	127	3,25	87,01	9,74	58,1
Tercero Año	109	136	1,83	75,23	22,94	52,3
Promovidos	82					

\* Valores inferiores a 0 % en el Abandono Interanual se debe a que la forma de calcular éstos indicadores presupone un sistema cerrado en el sentido que no permite incorporar alumnos de otras cohortes entre los años consecutivos entre los que se calcula. Es decir, estos valores pueden deberse a los procesos de inclusión existente entre los años 2006 y 2007.

\*\* Retención: Calculada según Corte Transversal. Es igual a la relación existente entre los integrantes de la cohorte que promovieron un año/grado cualquiera y el tamaño del grupo inicial (1.000 alumnos)

Educación Común  
**Nivel Primario**  
**Diagrama N° 11: Cohorte Teórica 2006-2007 - GRANEROS**

Nivel Primario								TOTAL					
	AÑO	1°	2°	3°	4°	5°	6°	Promovidos	Alumnos	Promovidos	Desertores	Repitentes	Incluidos
2006	1.000								1.000	817	21	162	
2007	162	817							979	893	6	80	
2008	26	187	761						974	909	2	69	6
2009	4	34	226	714					978	954	1	50	27
2010		6	47	244	706				1.003	1.005	1	27	30
2011			9	55	255	715		708	1.034	1.028	1	22	17
2012				10	59	273		270	342	340	-	7	5
2013					11	66		65	77	77	-	1	1
						13		13	13	13	-	-	-
								1056					
<b>Evolución de la Cohorte - TOTAL</b>													
Alumnos	1.192	1.044	1.043	1.023	1.031	1.067			6.400				
Promovidos		973	972	979	1.011	1.045	1.056			6.036			
Desertores*	27	4	1	-	-	-					32		
Repitentes	192	68	72	45	19	22						418	
Incluidos			9	33	33	11							86

Educación Común  
**Nivel Medio**  
**Diagrama Nº 12: Cohorte Teórica 2006-2007 - GRANEROS**

Nivel Medio	AÑO	7º	8º	9º	1º	2º	3º	Promovidos	TOTAL				
									Alumnos	Promovidos	Desertores	Repitentes	Incluidos
	2006	1.000							1.000	853	91	56	
	2007	565	853						909	820	19	70	
	2008	30	115	772					890	702	107	81	
	2009	0	12	177	594				783	586	155	42	
	2010		1	27	161	439			628	523	81	24	
	2011			4	28	133	382	287	547	426	109	12	
	2012				4	25	123	92	152	117	33	2	
	2013					4	23	17	27	20	7	-	
	2014						3	3	3	3	-	-	
								399					
<b>Evolución de la Cohorte - TOTAL</b>													
Alumnos		1.059	981	980	787	601	531		4.939				
Promovidos			904	889	754	581	523	399		4.050			
Desertores*		96	15	135	173	59	124				602		
Repitentes		59	77	91	33	19	8					287	
Incluidos													-

Educación Común

**Cuadro Nº 14: Matrícula y Tasas de la Cohorte Teórica 2006/2007 – J.B.ALBERDI**

Nivel Educativo	Matrícula		Tasas *			Retención**
	2006	2007	Repitencia	Promoción Efectiva	Abandono Interanual	

**Nivel Primario**

Primer Grado	731	740	8,62	90,01	1,37	-
Segundo Grado	741	717	7,96	90,01	2,02	98,5
Tercer Grado	748	748	10,83	88,77	0,40	96,3
Cuarto Grado	688	706	6,10	91,57	2,33	95,8
Quinto Grado	755	708	10,33	90,20	-0,53	93,4
Sexto Grado	654	726	6,88	94,50	-1,38	93,8
Promovidos	618					

**Nivel Medio**

Septimo Año	698	716	5,73	85,24	9,03	-
Octavo Año	734	657	8,45	89,37	2,18	90,4
Noveno Año	625	602	8,64	81,44	9,92	88,3
Primero Año	533	567	10,88	72,98	16,14	70,7
Segundo Año	349	414	7,16	83,67	9,17	64,3
Tercero Año	322	294	0,62	87,27	12,11	58,0
Promovidos	281					

\* Valores inferiores a 0 % en el Abandono Interanual se debe a que la forma de calcular éstos indicadores presupone un sistema cerrado en el sentido que no permite incorporar alumnos de otras cohortes entre los años consecutivos entre los que se calcula. Es decir, estos valores pueden deberse a los procesos de inclusión existente entre los años 2006 y 2007.

\*\* Retención: Calculada según Corte Transversal. Es igual a la relación existente entre los integrantes de la cohorte que promovieron un año/grado cualquiera y el tamaño del grupo inicial (1.000 alumnos)



Educación Común  
**Nivel Primario**  
**Diagrama Nº 13: Cohorte Teórica 2006-2007 - J.B.ALBERDI**

Nivel Primario	AÑO	1°	2°	3°	4°	5°	6°	Promovidos	TOTAL					
									Alumnos	Promovidos	Desertores	Repitentes	Incluidos	
	2006	1.000 <sup>14</sup>							1.000	900	14	86		
	2007	86 <sup>1</sup>	900 <sup>18</sup>						986	888	19	79		
	2008	7 <sup>-1</sup>	149 <sup>3</sup>	810 <sup>3</sup>					966	860	6	101	1	
	2009	1 <sup>0</sup>	19 <sup>1</sup>	222 <sup>1</sup>	719 <sup>16</sup>				961	874	18	69		
	2010		2 <sup>0</sup>	41 <sup>1</sup>	241 <sup>5</sup>	659 <sup>-3</sup>			943	853	6	87	3	
	2011			6 <sup>0</sup>	51 <sup>1</sup>	221 <sup>68</sup>	289 <sup>-1</sup>	594 <sup>-8</sup>	940	874	1	74	9	
	2012				9 <sup>1</sup>	47 <sup>30</sup>	76 <sup>-1</sup>	260 <sup>41</sup>	386	362	1	29	6	
	2013					8 <sup>8</sup>	16 <sup>2</sup>	69 <sup>21</sup>	106	99	2	6	1	
								14 <sup>6</sup>	20	19	1	-		
								20 <sup>1</sup>	20	19	1	-		
									950					
<b>Evolución de la Cohorte - TOTAL</b>														
Alumnos		1.094	1.070	1.079	1.020	1.040	1.005		6.308					
Promovidos			986	963	958	935	937	950		5.729				
Desertores*		15	22	5	23	2	1				68			
Repitentes		94	85	116	62	106	68					531		
Incluidos		1				5	14							20

Educación Común

**Nivel Medio**

**Diagrama Nº 14: Cohorte Teórica 2006-2007 - J.B.ALBERDI**

Nivel Medio	AÑO	7°	8°	9°	1°	2°	3°	Promovidos	TOTAL				
									Alumnos	Promovidos	Desertores	Repitentes	Incluidos
	2006	1.000							1.000	852	91	57	
	2007	57	852						909	811	23	75	
	2008	3	121	762					886	731	79	76	
	2009	0	13	174	620				807	607	116	84	
	2010		1	27	209	453			690	555	78	57	
	2011			3	44	185	379	331	611	521	70	20	
	2012				8	46	157	137	211	181	26	4	
	2013					9	39	34	48	41	7	-	
	2014						8	7	8	7	1	-	
								509					
	<b>Evolución de la Cohorte - TOTAL</b>												
Alumnos		1.060	987	966	881	693	583		5.170				
Promovidos			904	883	787	644	579	509		4.306			
Desertores*		96	21	96	141	66	71				491		
Repitentes		60	83	83	96	48	3					373	
Incluidos													-

Educación Común

**Cuadro Nº 15: Matrícula y Tasas de la Cohorte Teórica 2006/2007 – LA COCHA**

Nivel Educativo	Matrícula		Tasas *			Retención**
	2006	2007	Repitencia	Promoción Efectiva	Abandono Interanual	

**Nivel Primario**

Primer Grado	503	455	7,75	93,44	-1,19	-
Segundo Grado	485	487	3,51	96,49	0,00	100
Tercer Grado	481	486	3,74	103,74	-7,48	100
Cuarto Grado	508	514	2,95	103,15	-6,10	100
Quinto Grado	419	533	2,15	104,30	-6,44	100
Sexto Grado	455	442	1,10	102,64	-3,74	100
Promovidos	467					

**Nivel Medio**

Septimo Año	495	492	5,05	83,84	11,11	-
Octavo Año	428	443	6,54	76,87	16,59	88,3
Noveno Año	363	318	3,03	69,70	27,27	72,6
Primero Año	240	257	1,67	75,83	22,50	52,2
Segundo Año	122	184	1,64	90,16	8,20	40,3
Tercero Año	141	116	4,26	82,98	12,77	36,9
Promovidos	117					

\* Valores inferiores a 0 % en el Abandono Interanual se debe a que la forma de calcular éstos indicadores presupone un sistema cerrado en el sentido que no permite incorporar alumnos de otras cohortes entre los años consecutivos entre los que se calcula. Es decir, estos valores pueden deberse a los procesos de inclusión existente entre los años 2006 y 2007.

\*\* Retención: Calculada según Corte Transversal. Es igual a la relación existente entre los integrantes de la cohorte que promovieron un año/grado cualquiera y el tamaño del grupo inicial (1.000 alumnos)

Educación Común  
**Nivel Primario**  
**Diagrama Nº 15: Cohorte Teórica 2006-2007 - LA COCHA**

Nivel Primario								TOTAL					
	AÑO	1º	2º	3º	4º	5º	6º	Promovidos	Alumnos	Promovidos	Desertores	Repitentes	Incluidos
2006	1.000								1.000	934		78	12
2007	78	934							1.012	974		39	1
2008	6	72	902						1.013	1.043		38	68
2009	0	6	105	902					1.079	1.114		33	68
2010	0	0	9	135	935				1.148	1.195		27	74
2011		1	1	14	168	965			1.221	1.256		16	51
2012			1	20	20	194	1006	1033	239	246		3	10
2013				2	2	24	202	219	30	31		-	1
						2	25	28	3	3		-	
							3	3				-	
								1283					
<b>Evolución de la Cohorte - TOTAL</b>													
Alumnos	1.084	1.049	1.052	1.125	1.185	1.250			6.745				
Promovidos		1.012	1.014	1.091	1.160	1.236				6.796			
Desertores*	-	-	-	-	-	-					-		
Repitentes	84	37	40	34	26	13						234	
Incluidos	12	2	79	69	77	46							285

Educación Común

**Nivel Medio**

**Diagrama Nº 16: Cohorte Teórica 2006-2007 - LA COCHA**

Nivel Medio	AÑO	7°	8°	9°	1°	2°	3°	Promovidos	TOTAL				
									Alumnos	Promovidos	Desertores	Repitentes	Incluidos
	2006	1.000							1.000	838	111	51	
	2007	516	838						889	686	145	58	
	2008	311	425	644					744	526	192	26	
	2009	00	268	752	644				551	414	126	11	
	2010		01	733	667				424	370	47	7	
	2011			101	731				377	317	46	14	
	2012				101				76	64	11	1	
	2013								8	7	1	-	
	2014								1	1	-	-	
									319				
	<b>Evolución de la Cohorte - TOTAL</b>												
	Alumnos	1.054	944	748	531	410	383		4.070				
	Promovidos		882	727	523	403	369	319		3.223			
	Desertores*	118	155	202	120	34	50				679		
	Repitentes	54	62	23	8	7	14					168	
	Incluidos												-

Educación Común

**Cuadro Nº 16: Matrícula y Tasas de la Cohorte Teórica 2006/2007 – LEALES**

**Nivel Primario**

Primer Grado	1.324	1.316	9,21	91,31	-0,53	-
Segundo Grado	1.177	1.275	5,61	97,62	-3,23	100
Tercer Grado	1.285	1.222	5,68	95,64	-1,32	100
Cuarto Grado	1.210	1.271	3,47	95,45	1,07	100
Quinto Grado	1.287	1.199	3,42	96,74	-0,16	100
Sexto Grado	1.213	1.287	3,46	93,32	3,22	100
Promovidos	1.132					

**Nivel Medio**

Septimo Año	1.346	1.341	8,99	78,23	12,78	-
Octavo Año	1.210	1.232	14,79	89,75	-4,55	86,0
Noveno Año	1.062	987	9,32	78,72	11,96	90,5
Primero Año	866	930	10,85	72,75	16,40	78,5
Segundo Año	547	681	9,32	81,90	8,78	64,1
Tercero Año	481	465	3,53	63,62	32,85	57,8
Promovidos	306					

\* Valores inferiores a 0 % en el Abandono Interanual se debe a que la forma de calcular éstos indicadores presupone un sistema cerrado en el sentido que no permite incorporar alumnos de otras cohortes entre los años consecutivos entre los que se calcula. Es decir, estos valores pueden deberse a los procesos de inclusión existente entre los años 2006 y 2007.

\*\* Retención: Calculada según Corte Transversal. Es igual a la relación existente entre los integrantes de la cohorte que promovieron un año/grado cualquiera y el tamaño del grupo inicial (1.000 alumnos)

Educación Común  
**Nivel Primario**  
**Diagrama N° 17: Cohorte Teórica 2006-2007 - LEALES**

Nivel Primario								TOTAL						
	AÑO	1°	2°	3°	4°	5°	6°	Promovidos	Alumnos	Promovidos	Desertores	Repitentes	Incluidos	
2006	1.000	-5							1.000	913	-	92	5	
2007	92	0	913	-29					1.005	975	-	59	29	
2008	8	-1	84	51	891	-13			1.034	993		60	19	
2009	1	0	8	8	132	51	853	9	1.052	1.005	9	41	3	
2010		1	1	15	-1	183	-2	853	9	1.045	1.008	2	36	1
2011			2	0	25	0	204	2	814	-1	787	25	735	
2012				2	1	3	31	0	195	28	787	25	735	
2013					3	1	4	0	30	8	216	27	227	
						4	1	1	4	1	36	8	42	
								5	0	2	5	2	6	
										6	0		6	
													1010	
<b>Evolución de la Cohorte - TOTAL</b>														
Alumnos	1.101		1.065		1.102		1.092		1.080		1.081		6.521	
Promovidos		1.006		1.040		1.055		1.043		1.044		1.010	6.198	
Desertores*	-		-		-		11		1		34		46	
Repitentes	101		60		62		38		37		37		335	
Incluidos	6		35		15				2				58	

Educación Común

**Nivel Medio**

**Diagrama Nº 18: Cohorte Teórica 2006-2007 - LEALES**

Nivel Medio	AÑO	7°	8°	9°	1°	2°	3°	Promovidos	TOTAL						
									Alumnos	Promovidos	Desertores	Repitentes	Incluidos		
	2006	1.000							1.000	782	128	90			
	2007	90	782						872	772	12	124	36		
	2008	8	116	702					896	726	85	94	9		
	2009	1	34	232	553				820	616	118	87	1		
	2010		5	52	243	402			703	552	83	68			
	2011			10	67	214	329	210	620	442	139	39			
	2012				15	69	187	119	271	186	78	7			
	2013					17	58	37	75	51	23	1			
	2014						15	10	15	10	5	-			
								376							
	<b>Evolución de la Cohorte - TOTAL</b>														
	Alumnos	1.099	1.008	904	996	878	702	589	5.272						
	Promovidos		859	904	785	639	574	376		4.137					
	Desertores*	141	1		119	146	65	199			671				
	Repitentes	99	149	92	93	63	14					510			
	Incluidos		46											46	



Educación Común

**Cuadro Nº 17: Matrícula y Tasas de la Cohorte Teórica 2006/2007 – LULES**

Nivel Educativo	Matrícula		Tasas *			Retención**
	2006	2007	Repitencia	Promoción Efectiva	Abandono Interanual	

**Nivel Primario**

Primer Grado	1.525	1.525	7,08	94,03	-1,11	-
Segundo Grado	1.462	1.551	8,00	92,07	-0,07	100
Tercer Grado	1.469	1.470	8,44	90,88	0,68	100
Cuarto Grado	1.450	1.398	4,34	93,03	2,62	100
Quinto Grado	1.352	1.427	5,77	91,79	2,44	97,7
Sexto Grado	1.210	1.270	2,40	94,88	2,73	95,1
Promovidos	1.148					

**Nivel Medio**

Septimo Año	1.220	1.231	9,34	83,44	7,21	-
Octavo Año	1.164	1.132	9,79	88,14	2,06	92,0
Noveno Año	1.006	931	9,44	69,28	21,27	89,9
Primero Año	672	760	9,38	75,74	14,88	68,8
Segundo Año	408	529	4,90	87,50	7,60	57,4
Tercero Año	373	360	0,80	72,12	27,08	52,8
Promovidos	269					

\* Valores inferiores a 0 % en el Abandono Interanual se debe a que la forma de calcular éstos indicadores presupone un sistema cerrado en el sentido que no permite incorporar alumnos de otras cohortes entre los años consecutivos entre los que se calcula. Es decir, estos valores pueden deberse a los procesos de inclusión existente entre los años 2006 y 2007.

\*\* Retención: Calculada según Corte Transversal. Es igual a la relación existente entre los integrantes de la cohorte que promovieron un año/grado cualquiera y el tamaño del grupo inicial (1.000 alumnos)

Educación Común  
**Nivel Primario**  
**Diagrama Nº 19: Cohorte Teórica 2006-2007 - LULES**

Nivel Primario	AÑO	1º	2º	3º	4º	5º	6º	Promovidos	TOTAL				
									Alumnos	Promovidos	Desertores	Repitentes	Incluidos
	2006	1.000							1.000	940	-	71	11
	2007	71	940						1.011	933	-	80	2
	2008	5	67	142	866				1.013	923	6	84	
	2009	0	5	11	131	204	787		1.007	932	23	52	
	2010	0	0	1	15	17	185	34	985	906	24	55	
	2011		2	1	3	29	10	204	961	903	26	32	
	2012			4	4	2	36	14	297	281	7	9	
	2013				5	3	5	3	60	56	3	1	
							8	1	9	8	1	-	
									924				
<b>Evolución de la Cohorte - TOTAL</b>													
Alumnos		1.076	1.100	1.106	1.050	1.036	975		6.343				
Promovidos			1.012	1.013	1.005	977	951	924		5.882			
Desertores*		-	1	8	27	26	28				90		
Repitentes		76	87	93	46	59	23					384	
Incluidos		12	1										13

Educación Común  
**Nivel Medio**  
**Diagrama Nº 20: Cohorte Teórica 2006-2007 - LULES**

Nivel Medio								TOTAL					
	AÑO	7°	8°	9°	1°	2°	3°	Promovidos	Alumnos	Promovidos	Desertores	Repitentes	Incluidos
2006	1.000								1.000	834	73	93	
2007	93	834							927	813	23	91	
2008	9	160	735						904	658	160	86	
2009	1	23	210	510					744	553	121	70	
2010		3	40	193	386				622	516	65	41	
2011			6	46	165	338		244	555	428	112	15	
2012				9	43	147	147	106	199	151	45	3	
2013					9	39	39	28	48	36	12	-	
2014						8	8	6	8	6	2	-	
<b>Evolución de la Cohorte - TOTAL</b>								<b>384</b>					
Alumnos	1.103	1.020	991	758	603	532			5.007				
Promovidos		920	899	688	575	529	384			3.995			
Desertores*	80	21	210	113	45	144				613			
Repitentes	103	100	93	70	29	4					399		
Incluidos													-

Educación Común

**Cuadro Nº 18: Matrícula y Tasas de la Cohorte Teórica 2006/2007 – MONTEROS**

Nivel Educativo	Matrícula		Tasas *			Retención**
	2006	2007	Repitencia	Promoción Efectiva	Abandono Interanual	

**Nivel Primario**

Primer Grado	1.526	1.562	10,55	86,17	3,28	-
Segundo Grado	1.446	1.432	8,09	91,15	0,76	96,3
Tercer Grado	1.445	1.400	5,67	92,87	1,45	95,5
Cuarto Grado	1.407	1.416	5,26	91,97	2,77	94,0
Quinto Grado	1.434	1.370	5,30	90,52	4,18	91,2
Sexto Grado	1.448	1.353	3,80	90,33	5,87	87,2
Promovidos	1.308					

**Nivel Medio**

Septimo Año	1.425	1.602	16,77	80,98	2,25	-
Octavo Año	1.257	1.307	12,17	95,31	-7,48	97,2
Noveno Año	1.084	1.045	14,11	78,32	7,56	100,0
Primero Año	1.032	957	10,47	66,86	22,67	96
Segundo Año	797	736	5,77	77,42	16,81	71,7
Tercero Año	640	623	0,94	65,00	34,06	58,9
Promovidos	416					

\* Valores inferiores a 0 % en el Abandono Interanual se debe a que la forma de calcular éstos indicadores presupone un sistema cerrado en el sentido que no permite incorporar alumnos de otras cohortes entre los años consecutivos entre los que se calcula. Es decir, estos valores pueden deberse a los procesos de inclusión existente entre los años 2006 y 2007.

\*\* Retención: Calculada según Corte Transversal. Es igual a la relación existente entre los integrantes de la cohorte que promovieron un año/grado cualquiera y el tamaño del grupo inicial (1.000 alumnos)

Educación Común  
**Nivel Primario**  
**Diagrama Nº 21: Cohorte Teórica 2006-2007 - MONTEROS**

Nivel Primario								TOTAL					
	AÑO	1º	2º	3º	4º	5º	6º	Promovidos	Alumnos	Promovidos	Desertores	Repitentes	Incluidos
2006	1.000								1.000	862	32	106	
2007	106	862							968	876	11	81	
2008	11	161	785						957	885	13	59	
2009	1	23	191	729					944	870	23	51	
2010		3	31	216	671				921	837	35	49	
2011			4	41	234	607		549	886	802	47	37	
2012				6	50	235		212	291	263	16	12	
2013					8	54		49	62	57	3	2	
								9	10	9	1	-	
								819					
<b>Evolución de la Cohorte - TOTAL</b>													
Alumnos	1.118	1.049	1.011	992	963	906			6.039				
Promovidos		964	955	939	912	872	819			5.461			
Desertores*	36	9	14	29	40	53					181		
Repitentes	118	85	58	51	51	34						397	
Incluidos													-

Educación Común  
**Nivel Medio**  
**Diagrama Nº 22: Cohorte Teórica 2006-2007 - MONTEROS**

Nivel Medio								TOTAL					
	AÑO	7°	8°	9°	1°	2°	3°	Promovidos	Alumnos	Promovidos	Desertores	Repitentes	Incluidos
2006	1.000								1.000	810	22	168	
2007	168	810							978	908	4	127	61
2008	28	234	772						1.034	850	59	143	18
2009	5	51	332	604					992	717	163	116	4
2010		10	96	324	404				834	614	149	71	
2011			23	109	240	313		203	685	480	177	28	
2012				30	87	188		122	305	209	90	6	
2013					25	68		45	93	64	28	1	
2014						20		13	20	13	7	-	
<b>Evolución de la Cohorte - TOTAL</b>													
Alumnos	1.201	1.105	1.223	1.067	756	589		5.941					
Promovidos		973	1.054	957	713	585	383	4.665					
Desertores*	27	-	96	246	129	201				699			
Repitentes	201	134	170	108	42	5					660		
Incluidos		83											83

Educación Común

**Cuadro Nº 19: Matrícula y Tasas de la Cohorte Teórica 2006/2007 – RIO CHICO**

Nivel Educativo	Matrícula		Tasas *			Retención**
	2006	2007	Repitencia	Promoción Efectiva	Abandono Interanual	

**Nivel Primario**

Primer Grado	1.337	1.296	6,81	91,55	1,65	-
Segundo Grado	1.293	1.312	6,81	93,19	0,00	98,2
Tercer Grado	1.388	1.282	5,55	94,16	0,29	98,2
Cuarto Grado	1.336	1.387	5,99	94,46	-0,45	97,9
Quinto Grado	1.262	1.322	4,75	96,35	-1,11	98,4
Sexto Grado	1.229	1.240	1,95	92,03	6,02	99,5
Promovidos	1.131					

**Nivel Medio**

Septimo Año	1.136	1.315	8,63	92,17	-0,79	-
Octavo Año	1.155	1.168	10,48	95,15	-5,63	100,0
Noveno Año	984	1.017	8,33	84,35	7,32	100,0
Primero Año	915	914	9,18	72,35	18,47	98,6
Segundo Año	549	705	7,83	75,23	16,94	78,5
Tercero Año	499	416	0,60	88,58	10,82	64,1
Promovidos	442					

\* Valores inferiores a 0 % en el Abandono Interanual se debe a que la forma de calcular éstos indicadores presupone un sistema cerrado en el sentido que no permite incorporar alumnos de otras cohortes entre los años consecutivos entre los que se calcula. Es decir, estos valores pueden deberse a los procesos de inclusión existente entre los años 2006 y 2007.

\*\* Retención: Calculada según Corte Transversal. Es igual a la relación existente entre los integrantes de la cohorte que promovieron un año/grado cualquiera y el tamaño del grupo inicial (1.000 alumnos)

**Educación Común**  
**Nivel Primario**  
**Diagrama Nº 23: Cohorte Teórica 2006-2007 - RIO CHICO**

Nivel Primario								TOTAL					
	AÑO	1°	2°	3°	4°	5°	6°	Promovidos	Alumnos	Promovidos	Desertores	Repitentes	Incluidos
2006	1.000	915							1.000	915	17	68	
2007	983	915							983	915	1	67	
2008	983	923							983	923	5	55	
2009	979	925							979	925	-	58	4
2010	983	943							983	943	-	49	9
2011	992	924						673	992	924	44	27	3
2012	278	257						214	278	257	14	7	
2013	50	46						40	50	46	3	1	
	6	6						6	6	6	-	-	
								933					
<b>Evolución de la Cohorte - TOTAL</b>													
Alumnos	1.073	1.054	1.039	1.041	1.033	1.014			6.254				
Promovidos		981	982	979	984	995	933			5.854			
Desertores*	19	1	3	-	-	61					84		
Repitentes	73	71	57	62	49	20						332	
Incluidos				5	11								16



Educación Común

Nivel Medio

Diagrama Nº 24: Cohorte Teórica 2006-2007 - RIO CHICO

Nivel Medio								TOTAL					
	AÑO	7°	8°	9°	1°	2°	3°	Promovidos	Alumnos	Promovidos	Desertores	Repitentes	Incluidos
2006	1.000	-8	922						1.000	922	-	86	8
2007	86	-1	922	-52	877				1.008	957		104	53
2008	7	-1	176	-10	877	64	740		1.060	915	64	92	11
2009	1	0	25	-2	241	18	740	137	1.007	763	155	91	2
2010		1	3	0	44	3	271	50	853	639	143	71	
2011				3	4	1	62	11	710	587	96	27	
2012					6	3	11	3	256	217	33	6	
2013						8	13	3	62	54	7	1	
2014								10	11	9	2	-	
									571				
Evolución de la Cohorte - TOTAL													
Alumnos	1.094		1.126		1.169		1.084		850		644		5.967
Promovidos		1.010		1.072		986		784	850		640	571	5.063
Desertores*					86		201		144		69		500
Repitentes	94		118		97		99		66		4		478
Incluidos	10		64										74

Educación Común

**Cuadro Nº 20: Matrícula y Tasas de la Cohorte Teórica 2006/2007 – SAN MIGUEL DE TUCUMÁN**

Nivel Educativo	Matrícula		Tasas *			Retención**
	2006	2007	Repitencia	Promoción Efectiva	Abandono Interanual	

**Nivel Primario**

Primer Grado	12.710	13.373	7,16	93,25	-0,41	-
Segundo Grado	12.306	12.586	5,96	94,91	-0,88	100
Tercer Grado	12.415	12.376	5,61	96,22	-1,83	100
Cuarto Grado	12.146	12.544	4,92	96,10	-1,02	100,0
Quinto Grado	11.921	12.119	3,75	96,54	-0,29	100
Sexto Grado	11.155	11.743	2,10	95,93	1,97	100
Promovidos	10.701					

**Nivel Medio**

Septimo Año	12.261	13.101	10,29	85,38	4,33	-
Octavo Año	12.082	11.885	11,73	85,69	2,58	95,2
Noveno Año	9.648	9.698	6,79	86,27	6,94	92,3
Primero Año	8.344	8.880	6,68	79,73	13,59	85,4
Segundo Año	6.256	6.898	3,92	88,71	7,37	72,9
Tercero Año	5.651	5.612	1,10	81,01	17,89	67,3
Promovidos	4.578					

\* Valores inferiores a 0 % en el Abandono Interanual se debe a que la forma de calcular éstos indicadores presupone un sistema cerrado en el sentido que no permite incorporar alumnos de otras cohortes entre los años consecutivos entre los que se calcula. Es decir, estos valores pueden deberse a los procesos de inclusión existente entre los años 2006 y 2007.

\*\* Retención: Calculada según Corte Transversal. Es igual a la relación existente entre los integrantes de la cohorte que promovieron un año/grado cualquiera y el tamaño del grupo inicial (1.000 alumnos)

Educación Común

Nivel Primario

Diagrama Nº 25: Cohorte Teórica 2006-2007 - SAN MIGUEL DE TUCUMAN

Nivel Primario	AÑO	1°	2°	3°	4°	5°	6°	Promovidos	TOTAL				
									Alumnos	Promovidos	Desertores	Repitentes	Incluidos
	2006	1.000							1.000	932	-	72	4
	2007	72	932						1.004	952	-	61	9
	2008	5	56	885					1.012	973	-	57	18
	2009	0	12	166	852				1.030	989	-	52	11
	2010	0	1	21	201	818			1.041	1.005	-	42	6
	2011		1	2	30	224	790	758	1.046	1.006	15	26	1
	2012				4	37	233	224	274	263	5	6	
	2013					5	41	39	46	44	1	1	
							6	5	6	5	1	-	
								1026					
Evolución de la Cohorte - TOTAL													
Alumnos		1.077	1.067	1.074	1.087	1.084	1.070		6.459				
Promovidos			1.004	1.013	1.034	1.044	1.048	1.026		6.169			
Desertores*		-	-	-	1	-	21				22		
Repitentes		77	64	60	53	40	23					317	
Incluidos		4	10	20	11	4							49

Educación Común

**Nivel Medio**

**Diagrama Nº 26: Cohorte Teórica 2006-2007 - SAN MIGUEL DE TUCUMAN**

Nivel Medio	AÑO	7°	8°	9°	1°	2°	3°	Promovidos	TOTAL				
									Alumnos	Promovidos	Desertores	Repitentes	Incluidos
	2006	1.000							1.000	854	43	103	
	2007	103	854						957	820	26	111	
	2008	11	188	732					931	801	57	73	
	2009	1	31	211	631				874	713	101	60	
	2010		5	41	224	503			773	664	71	38	
	2011			7	50	198	446	362	701	584	101	16	
	2012				9	48	181	146	238	195	40	3	
	2013					9	44	35	53	43	9	1	
	2014						9	7	9	7	2	-	
								550					
<b>Evolución de la Cohorte - TOTAL</b>													
Alumnos		1.115	1.078	991	914	758	680		5.536				
Promovidos			952	924	854	729	672	550		4.681			
Desertores*		48	28	70	125	56	123				450		
Repitentes		115	126	67	60	30	7					405	
Incluidos													-

Educación Común

**Cuadro Nº 21: Matrícula y Tasas de la Cohorte Teórica 2006/2007 – SIMOCA**

Nivel Educativo	Matrícula		Tasas *			Retención**
	2006	2007	Repitencia	Promoción Efectiva	Abandono Interanual	

### Nivel Primario

Primer Grado	759	758	9,75	88,54	1,71	-
Segundo Grado	772	729	7,38	90,28	2,33	98,1
Tercer Grado	777	764	8,62	90,22	1,16	95,6
Cuarto Grado	733	737	4,91	92,63	2,46	94,4
Quinto Grado	735	714	4,76	92,11	3,13	91,9
Sexto Grado	700	728	7,29	95,57	-2,86	88,8
Promovidos	669					

### Nivel Medio

Septimo Año	699	639	7,58	78,97	13,45	-
Octavo Año	680	609	8,38	83,68	7,94	85,4
Noveno Año	582	543	4,47	63,92	31,62	78,0
Primero Año	423	424	12,29	72,58	15,13	52,2
Segundo Año	209	319	5,74	85,17	9,09	43,1
Tercero Año	164	179	0,61	60,37	39,02	39,0
Promovidos	99					

\* Valores inferiores a 0 % en el Abandono Interanual se debe a que la forma de calcular éstos indicadores presupone un sistema cerrado en el sentido que no permite incorporar alumnos de otras cohortes entre los años consecutivos entre los que se calcula. Es decir, estos valores pueden deberse a los procesos de inclusión existente entre los años 2006 y 2007.

\*\* Retención: Calculada según Corte Transversal. Es igual a la relación existente entre los integrantes de la cohorte que promovieron un año/grado cualquiera y el tamaño del grupo inicial (1.000 alumnos)

Educación Común  
**Nivel Primario**  
**Diagrama N° 27: Cohorte Teórica 2006-2007 - SIMOCA**

Nivel Primario								TOTAL					
	AÑO	1°	2°	3°	4°	5°	6°	Promovidos	Alumnos	Promovidos	Desertores	Repitentes	Incluidos
2006	1.000								1.000	885	18	97	
2007	97	885							982	885	22	75	
2008	10	152	799						961	866	14	81	
2009	1	20	206	721					948	873	21	54	
2010		2	35	221	668				926	854	26	46	
2011			5	43	237	615	588		900	851	9	58	18
2012				7	51	263	251		321	304	3	21	7
2013					9	66	63		75	71	1	5	2
							12		13	12	1	-	
							914						
<b>Evolución de la Cohorte - TOTAL</b>													
Alumnos	1.108	1.059	1.045	992	919	965	957		6.126				
Promovidos		980	956	944	919	888	914			5.601			
Desertores*	20	26	11	25	32	1					115		
Repitentes	108	77	90	48	45	69						437	
Incluidos							27						27

Educación Común  
**Nivel Medio**  
**Diagrama Nº 28: Cohorte Teórica 2006-2007 - SIMOCA**

Nivel Medio	AÑO	7º	8º	9º	1º	2º	3º	Promovidos	TOTAL					
									Alumnos	Promovidos	Desertores	Repitentes	Incluidos	
	2006	1.000							1.000	790	134	76		
	2007	76	790						866	721	73	72		
	2008	6	126	661					793	532	220	41		
	2009	0	15	135	422				572	406	107	59		
	2010		2	19	138	307			466	374	56	36		
	2011			2	29	118	261	158	410	280	117	13		
	2012				5	28	102	62	135	90	42	3		
	2013					5	24	15	29	19	10	-		
	2014						5	3	5	3	2	-		
								238						
	<b>Evolución de la Cohorte - TOTAL</b>													
Alumnos		1.082	933	817	594	458	392		4.276					
Promovidos			855	780	521	432	389	238		3.215				
Desertores*		145	75	259	89	42	151				761			
Repitentes		82	78	37	73	27	3					300		
Incluidos													-	

Educación Común

**Cuadro Nº 22: Matrícula y Tasas de la Cohorte Teórica 2006/2007 – TAFI DEL VALLE**

Nivel Educativo	Matrícula		Tasas *			Retención**
	2006	2007	Repitencia	Promoción Efectiva	Abandono Interanual	

**Nivel Primario**

Primer Grado	408	414	8,58	82,60	8,82	-
Segundo Grado	426	378	9,62	90,38	0,00	90,3
Tercer Grado	374	396	2,94	93,85	3,21	90,3
Cuarto Grado	399	374	5,76	93,73	0,50	87,3
Quinto Grado	359	394	5,57	89,14	5,29	86,8
Sexto Grado	319	339	5,96	93,42	0,63	81,9
Promovidos	298					

**Nivel Medio**

Septimo Año	353	343	14,45	67,71	17,85	-
Octavo Año	302	298	19,54	91,06	-10,60	79,1
Noveno Año	250	243	12,80	74,40	12,80	89,2
Primero Año	212	214	13,21	71,23	15,57	76,1
Segundo Año	114	157	5,26	91,23	3,51	62,4
Tercero Año	130	104	0,00	63,08	36,92	60,0
Promovidos	82					

\* Valores inferiores a 0 % en el Abandono Interanual se debe a que la forma de calcular éstos indicadores presupone un sistema cerrado en el sentido que no permite incorporar alumnos de otras cohortes entre los años consecutivos entre los que se calcula. Es decir, estos valores pueden deberse a los procesos de inclusión existente entre los años 2006 y 2007.

\*\* Retención: Calculada según Corte Transversal. Es igual a la relación existente entre los integrantes de la cohorte que promovieron un año/grado cualquiera y el tamaño del grupo inicial (1.000 alumnos)



Educación Común  
**Nivel Primario**  
**Diagrama Nº 29: Cohorte Teórica 2006-2007 - TAFI DEL VALLE**

Nivel Primario								TOTAL					
	AÑO	1°	2°	3°	4°	5°	6°	Promovidos	Alumnos	Promovidos	Desertores	Repitentes	Incluidos
2006	1.000 <sup>88</sup>								1.000	826	88	86	
2007	86 <sup>8</sup>	826 <sup>1</sup>							912	817	9	86	
2008	7 <sup>0</sup>	150 <sup>0</sup>	746 <sup>23</sup>						903	843	23	37	
2009	1 <sup>0</sup>	21 <sup>0</sup>	158 <sup>5</sup>	701 <sup>4</sup>					881	825	9	47	
2010		2 <sup>0</sup>	23 <sup>0</sup>	189 <sup>1</sup>	657 <sup>35</sup>				871	786	36	49	
2011			3 <sup>0</sup>	33 <sup>0</sup>	213 <sup>11</sup>	585 <sup>3</sup>		547	834	771	14	49	
2012				5 <sup>1</sup>	42 <sup>2</sup>	225 <sup>2</sup>		210	272	252	5	15	
2013					7 <sup>1</sup>	51 <sup>0</sup>		48	58	54	1	3	
								8	9	8	1	-	
								813					
<b>Evolución de la Cohorte - TOTAL</b>													
Alumnos	1.094		999	930	928	919	870		5.740				
Promovidos		904	903	874	869	819	813			5.182			
Desertores*	96		1	28	6	49	6				186		
Repitentes	94		95	28	53	51	51					372	
Incluidos													-

Educación Común

**Nivel Medio**

**Diagrama Nº 30: Cohorte Teórica 2006-2007 - TAFI DEL VALLE**

Nivel Medio	AÑO	7º	8º	9º	1º	2º	3º	Promovidos	TOTAL				
									Alumnos	Promovidos	Desertores	Repitentes	Incluidos
	2006	1.000							1.000	677	179	144	
	2007	144	677						821	715	25	153	72
	2008	21	230	617					868	683	83	127	25
	2009	3	59	288	459				809	598	108	110	7
	2010		14	91	275	327			707	573	69	65	
	2011			24	104	213	298	188	639	474	140	25	
	2012			32	85	194	70	123	311	223	83	5	
	2013				27	79	28	50	106	75	30	1	
	2014					26	10	16	26	16	10	-	
								377					
	<b>Evolución de la Cohorte - TOTAL</b>												
Alumnos		1.168	980	1.020	870	652	597		5.287				
Promovidos			791	893	759	619	595	377		4.034			
Desertores*		209	2	133	140	25	218				727		
Repitentes		168	189	128	111	32	2					630	
Incluidos			104										104

Educación Común

**Cuadro Nº 23: Matrícula y Tasas de la Cohorte Teórica 2006/2007 – TAFI VIEJO**

Nivel Educativo	Matrícula		Tasas *			Retención**
	2006	2007	Repitencia	Promoción Efectiva	Abandono Interanual	

**Nivel Primario**

Primer Grado	2.472	2.608	7,36	96,36	-3,72	-
Segundo Grado	2.392	2.599	9,07	96,49	-5,56	100
Tercer Grado	2.402	2.456	6,16	98,38	-4,54	100
Cuarto Grado	2.429	2.484	4,98	100,33	-5,31	100,0
Quinto Grado	2.188	2.537	4,57	97,94	-2,51	100
Sexto Grado	2.152	2.207	2,97	95,91	1,12	100
Promovidos	2.064					

**Nivel Medio**

Septimo Año	2.189	2.367	12,70	78,25	9,05	-
Octavo Año	1.891	1.933	11,63	93,55	-5,18	89,6
Noveno Año	1.511	1.578	12,64	73,86	13,50	94,8
Primero Año	1.207	1.238	10,11	71,42	18,48	80,1
Segundo Año	762	898	4,72	90,94	4,33	63,6
Tercero Año	870	696	0,34	81,38	18,28	60,7
Promovidos	708					

\* Valores inferiores a 0 % en el Abandono Interanual se debe a que la forma de calcular éstos indicadores presupone un sistema cerrado en el sentido que no permite incorporar alumnos de otras cohortes entre los años consecutivos entre los que se calcula. Es decir, estos valores pueden deberse a los procesos de inclusión existente entre los años 2006 y 2007.

\*\* Retención: Calculada según Corte Transversal. Es igual a la relación existente entre los integrantes de la cohorte que promovieron un año/grado cualquiera y el tamaño del grupo inicial (1.000 alumnos)

Educación Común

**Nivel Primario**

**Diagrama Nº 31: Cohorte Teórica 2006-2007 - TAFI VIEJO**

Nivel Primario								TOTAL						
	AÑO	1º	2º	3º	4º	5º	6º	Promovidos	Alumnos	Promovidos	Desertores	Repitentes	Incluidos	
2006	1.000	-38							1.000	964	-	74	38	
2007	74	-2	964						1.038	1.001	-	92	55	
2008	5	71	87	930					1.093	1.073	-	71	51	
2009	0	5	14	158	-9	930			1.145	1.144	-	61	60	
2010	0	0	2	20	-1	210	-10	915	915	1.144	-	61	60	
2011				2	0	32	-1	252	918	1.204	1.185	57	38	
2012						4	0	44	2	1.242	1.199	10	42	9
2013								6	3	380	365	4	12	1
								9	2	75	72	1	2	
									9	11	1	-		
										11	10	1	-	
										1238				
<b>Evolución de la Cohorte - TOTAL</b>														
Alumnos		1.079	1.144	1.176	1.217	1.280	1.292			7.188				
Promovidos			1.040	1.104	1.157	1.221	1.253	1.238			7.013			
Desertores*											16			
Repitentes		79	103	72	61	58	38					411		
Incluidos		40	63	53	65	31								252

Educación Común

**Nivel Medio**

**Diagrama Nº 32: Cohorte Teórica 2006-2007 - TAFI VIEJO**

Nivel Medio	AÑO	7º	8º	9º	1º	2º	3º	Promovidos	TOTAL				
									Alumnos	Promovidos	Desertores	Repitentes	Incluidos
	2006	1.000							1.000	783	90	127	
	2007	127	783						910	831	12	107	40
	2008	16	190	732					938	732	99	117	10
	2009	2	35	271	541				849	621	137	93	2
	2010		6	67	255	386			714	587	75	52	
	2011			14	75	200	351	286	640	532	90	18	
	2012				18	63	183	149	264	219	41	4	
	2013					16	59	48	75	62	12	1	
	2014						15	12	15	12	3	-	
								495					
<b>Evolución de la Cohorte - TOTAL</b>													
Alumnos		1.145	1.014	1.084	889	665	608		5.405				
Promovidos			897	948	800	635	604	495		4.379			
Desertores*		103	1	149	165	31	110				559		
Repitentes		145	117	135	89	30	3					519	
Incluidos			52										52

Educación Común

**Cuadro Nº 24: Matrícula y Tasas de la Cohorte Teórica 2006/2007 – TRANCAS**

Nivel Educativo	Matrícula		Tasas *			Retención**
	2006	2007	Repitencia	Promoción Efectiva	Abandono Interanual	

**Nivel Primario**

Primer Grado	546	522	13,37	79,30	7,33	-
Segundo Grado	528	471	7,20	92,61	0,19	91,5
Tercer Grado	485	520	6,39	92,37	1,24	91,3
Cuarto Grado	494	487	7,89	94,53	-2,43	90,1
Quinto Grado	439	490	5,24	90,66	4,10	92,4
Sexto Grado	413	420	5,33	92,74	1,94	88,3
Promovidos	383					

**Nivel Medio**

Septimo Año	387	419	6,46	88,11	5,43	-
Octavo Año	409	375	8,31	83,37	8,31	94,2
Noveno Año	317	321	6,31	72,56	21,14	85,6
Primero Año	209	242	5,74	83,73	10,53	66,3
Segundo Año	154	182	4,55	86,36	9,09	58,8
Tercero Año	113	133	0,00	53,10	46,90	53,2
Promovidos	60					

\* Valores inferiores a 0 % en el Abandono Interanual se debe a que la forma de calcular éstos indicadores presupone un sistema cerrado en el sentido que no permite incorporar alumnos de otras cohortes entre los años consecutivos entre los que se calcula. Es decir, estos valores pueden deberse a los procesos de inclusión existente entre los años 2006 y 2007.

\*\* Retención: Calculada según Corte Transversal. Es igual a la relación existente entre los integrantes de la cohorte que promovieron un año/grado cualquiera y el tamaño del grupo inicial (1.000 alumnos)

Educación Común  
**Nivel Primario**  
**Diagrama Nº 33: Cohorte Teórica 2006-2007 - TRANCAS**

Nivel Primario	AÑO	1º	2º	3º	4º	5º	6º	Promovidos	TOTAL					
									Alumnos	Promovidos	Desertores	Repitentes	Incluidos	
	2006	1.000 <sup>73</sup>							1.000	793	73	134		
	2007	134 <sup>10</sup>	793 <sup>2</sup>						927	840	12	75		
	2008	18 <sup>2</sup>	163 <sup>0</sup>	734 <sup>9</sup>					915	843	11	61		
	2009	2 <sup>0</sup>	26 <sup>0</sup>	198 <sup>2</sup>	678 <sup>-17</sup>				904	850	2	69	17	
	2010		4 <sup>1</sup>	37 <sup>1</sup>	236 <sup>-7</sup>	641 <sup>26</sup>			918	842	28	55	7	
	2011			6 <sup>1</sup>	53 <sup>-1</sup>	257 <sup>11</sup>	581 <sup>11</sup>	539	897	827	23	48	1	
	2012				10 <sup>1</sup>	63 <sup>3</sup>	264 <sup>5</sup>	245	337	311	9	17		
	2013					12 <sup>1</sup>	71 <sup>1</sup>	66	83	77	2	4		
							15 <sup>1</sup>	14	15	14	1	-		
								864						
<b>Evolución de la Cohorte - TOTAL</b>														
Alumnos		1.154	986	975	977	973	931		5.996					
Promovidos			915	912	900	924	882	864		5.397				
Desertores*		85	3	13	1	41	18				161			
Repitentes		154	71	62	77	50	49					463		
Incluidos					25								25	

Educación Común

**Nivel Medio**

**Diagrama Nº 34: Cohorte Teórica 2006-2007 - TRANCAS**

Nivel Medio	AÑO	7º	8º	9º	1º	2º	3º	Promovidos	TOTAL				
									Alumnos	Promovidos	Desertores	Repitentes	Incluidos
	2006	1.000							1.000	881	54	65	
	2007	946	881						946	792	77	77	
	2008	869	735	735					869	646	166	57	
	2009	702	533	533	533				702	570	90	42	
	2010	612	446	446	446	446			612	522	61	29	
	2011	552	385	385	385	385	385	205	552	348	197	7	
	2012	151	121	121	121	121	121	64	151	90	59	2	
	2013	28	24	24	24	24	24	13	28	16	12	-	
	2014	4	4	4	4	4	4	2	4	2	2	-	
								284					
<b>Evolución de la Cohorte - TOTAL</b>													
Alumnos		1.069	1.026	915	703	617	534		4.864				
Promovidos			942	857	663	589	532	284		3.867			
Desertores*		58	84	195	74	58	249				718		
Repitentes		69	85	57	40	27	1					279	
Incluidos													-



Educación Común

**Cuadro Nº 25: Matrícula y Tasas de la Cohorte Teórica 2006/2007 – YERBA BUENA**

Nivel Educativo	Matrícula		Tasas *			Retención**
	2006	2007	Repitencia	Promoción Efectiva	Abandono Interanual	

**Nivel Primario**

Primer Grado	1.301	1.396	6,23	94,62	-0,85	-
Segundo Grado	1.278	1.289	4,54	96,09	-0,63	100
Tercer Grado	1.277	1.287	4,62	93,97	1,41	100
Cuarto Grado	1.283	1.270	5,46	95,09	-0,55	100
Quinto Grado	1.214	1.265	3,71	87,64	8,65	100
Sexto Grado	1.071	1.098	3,17	95,05	1,77	91,6
Promovidos	1.018					

**Nivel Medio**

Septimo Año	1.008	1.033	8,13	99,31	-7,44	-
Octavo Año	1.067	1.110	10,22	99,34	-9,56	100,0
Noveno Año	970	974	8,87	77,63	13,51	100,0
Primero Año	880	848	10,80	79,43	9,77	100,0
Segundo Año	734	753	7,36	78,75	13,90	90,7
Tercero Año	702	637	8,40	94,02	-2,42	77,1
Promovidos	660					

\* Valores inferiores a 0 % en el Abandono Interanual se debe a que la forma de calcular éstos indicadores presupone un sistema cerrado en el sentido que no permite incorporar alumnos de otras cohortes entre los años consecutivos entre los que se calcula. Es decir, estos valores pueden deberse a los procesos de inclusión existente entre los años 2006 y 2007.

\*\* Retención: Calculada según Corte Transversal. Es igual a la relación existente entre los integrantes de la cohorte que promovieron un año/grado cualquiera y el tamaño del grupo inicial (1.000 alumnos)

Educación Común

**Nivel Primario**

**Diagrama Nº 35: Cohorte Teórica 2006-2007 - YERBA BUENA**

Nivel Primario	AÑO	1º	2º	3º	4º	5º	6º	Promovidos	TOTAL				
									Alumnos	Promovidos	Desertores	Repitentes	Incluidos
	2006	1.000							1.000	946	-	62	8
	2007	62	946						1.008	968	-	47	7
	2008	4	102	909					1.015	956	13	47	1
	2009	0	8	140	854				1.002	951	3	53	5
	2010	0	1	14	178	812			1.005	896	70	41	2
	2011			1	23	199	712	677	935	875	29	31	
	2012				2	30	197	188	229	216	6	7	
	2013					3	32	31	35	34	-	1	
							4	4	4	4	-	-	
								900					
<b>Evolución de la Cohorte - TOTAL</b>													
Alumnos		1.066	1.057	1.064	1.057	1.044	945		6.233				
Promovidos			1.009	1.016	1.000	1.005	916	900		5.846			
Desertores*		-		16	-	90	15				121		
Repitentes		66	48	49	58	38	30					289	
Incluidos		9	7	1	6								23

Educación Común

**Nivel Medio**

**Diagrama Nº 36: Cohorte Teórica 2006-2007 - YERBA BUENA**

Nivel Medio	AÑO	7º	8º	9º	1º	2º	3º	Promovidos	TOTAL					
									Alumnos	Promovidos	Desertores	Repitentes	Incluidos	
	2006	1.000							1.000	993	-	81	74	
	2007	81	993						1.074	1.068	-	108	102	
	2008	7	182	987					1.176	954	134	107	19	
	2009	1	25	269	766				1.061	842	112	110	3	
	2010		3	49	291	608			951	751	120	80		
	2011			7	69	276	479		831	728	47	67	11	
	2012				13	75	258		346	312	26	8		
	2013					16	61		77	71	5	1		
	2014						13		13	13	-	-		
								763						
<b>Evolución de la Cohorte - TOTAL</b>														
Alumnos		1.089	1.203	1.312	1.139	975	811		6.529					
Promovidos			1.082	1.196	1.018	905	768	763		5.732				
Desertores*		-	-	179	113	136	16				444			
Repitentes		89	123	115	121	71	43					562		
Incluidos		82	116				11						209	